



adicolor

DECORATIVE PAINTS

Show Effects



Ausbau der Kreativität und Phantasie

Eine Reihe von außergewöhnlichen Effekten aus dem Herzen der italienischen Phantasie und Stil ist geboren, welche von professionellen Künstlern aus der ganzen Welt mitentwickelt worden sind, um Ihnen diese faszinierenden Vorschläge zu machen, die Leidenschaft und Schönheit verbinden und leicht anzuwenden sind. DECORDEK und OLD FASHION, die beiden grundlegenden Produkte der ADICOLOR SOGNI Linie, schaffen aufregende und personalisierte Effekte.



Donde se exaltan fantasía y creatividad

Propuestas de decoración de paredes creadas por la fantasía italiana, con la asesoría de aplicadores profesionales internacionales, y con la capacidad de conjugar las necesidades estéticas con una ejecución fácil. OLD FASHION y DECORDEK son los dos productos básicos para crear efectos emocionantes y espesores rústicos o elegantes. Ambos han de retocarse con los productos de la gama ADICOLOR LINEA SOGNI.



A exaltação da fantasia e da criatividade

Propostas de decoração mural criadas pela fantasia italiana com a assistência de aplicadores profissionais internacionais e pela capacidade de combinar as necessidades estéticas com a facilidade de realização. OLD FASHION e DECORDEK são os dois produtos básicos para criar emocionantes efeitos com características que vão do rústico ao elegante. Ambos podem receber acabamento com produtos da gama ADICOLOR LINEA SOGNI.



Acolo unde ies in evidenta fantezia si creativitatea

O serie de efecte, „propuneri” murale, „născute” din de fantezia și stilul italian, la care au contribuit artiștii profesioniști din întreaga lume, produse care combina pasiunea si frumusețea, nevoile estetice, cu usurinta de aplicare.

DECORDEK și OLD FASHION, cele două produse de baza, creează efecte de „grosime”, rustice si elegante. Ambele trebuie finisate cu produsele din gama Adicolor Linea Sogni.



Усиление Творческого Потенциала И Воображения

Калейдоскоп необычных эффектов свободной формы, перенесенных от сердца итальянского воображения и стиля, которому помогают профессиональные художники со всего мира, чтобы предложить Вам эти очаровательные решения, где объединились страстность и красота с легкостью нанесения. DECORDEK и OLD FASHION - два декоративных покрытия, в сочетании с финишными покрытиями ADICOLOR SOGNI LINE, создают подлинно эксклюзивные проекты.



Провокация На Творческото Въображение

Предлагаме Ви част от възможните релефни ефекти, родени от сърцето на италианската фантазия и стил с помощта на професионални художници от цял свят. Всичките съчетават страст и красота с лесно приложение. DECORDEK и OLD FASHION са двете декоративни мазилки, чието оригинално текстуриране може да бъде подчертано с невероятното богатство на финишните покрития ADICOLOR SOGNI LINE, създавайки изключителни и уникални дизайни.



更加生动和想象空间

来自世界各地的专业的艺术家的灵感,

及意大利式的非凡想象力和风格,

使DECORDEK 和 OLD FASHION

这两款装饰肌理材料产生了一系列非凡

的自由形式的效果, 显示出更为迷人的魅力,

是内在艺术情感和自然的创作的融合,

尤其与ADICOLOR SOGNI LINE 材料结合后,

能够表现出真正唯一的设计风格。



تعريف بكتالوج الديكور الذي يعتمد على الأفكار الخلاقة والخيال:

مجموعة غير عادية من اشكال الديكور ولدت من قلب الاحلام والطرق الايطالية بمساعدة فنانين من عدة اماكن في العالم, لتحصل على اقتراحات مذهلة تجمع بين الشغف والجمال وبطرق تنفيذ سهلة. DECORDEK و OLD FASHION مادتا تكشر ديكور لتظهر بالتعاون مع ADICOLOR SOGNI LINE اشكال نهائية غنية بلمسات شخصية.



ADICOLOR srl

20060 Triginto di Mediglia (MI) - ITALY - Strada Provinciale 159
Tel. +39 02 90660740 r.a. - Fax +39 02 90660157
www.adicolor.it - info@adicolor.it - www.adicolor.com.au





Dove si esaltano fantasia e creatività

Proposte d'arredo murale create dalla fantasia italiana con la consulenza di applicatori professionisti internazionali e dalla capacità di coniugare le necessità estetiche con la facilità di esecuzione. OLD FASHION e DECORDEK i due prodotti base per creare emozionanti effetti a spessore rustici od eleganti. Entrambi da rifinire e personalizzare nei toni, nei riflessi, nei giochi delle sovrapposizioni dei colori con i prodotti della gamma ADICOLOR LINEA SOGNI.



Enhancing creativity and imagination

A range of extraordinary free-form effects born from the heart of Italian fantasy and style, assisted by professional artists from over the world, to give you these fascinating proposals that combine passion and beauty with ease of application. DECORDEK and OLD FASHION, the two decorative texturing plasters that you can model and design as pleased. The highlight is given with the incredible richness of the ADICOLOR SOGNI LINE finishes, creating authentically exclusive personalized finish where the only limit is your fantasy.



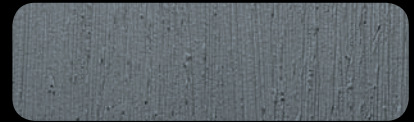
Encourager votre creativite et l'imagination

Une gamme d'effets multiples extraordinaires est née du cœur et de la fantaisie Italienne. Créé par des artistes professionnels Internationaux.

Sans limite créative et vous assurant une beauté et une facilité d'application unique, DECORDEK et OLD FASHION, les deux enduits décoratifs en relief vont mettre en évidence avec une incroyable richesse votre imagination. Une exclusivité ADICOLOR.



Drussi



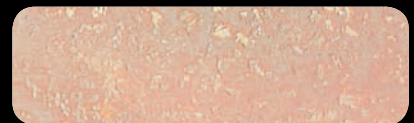
Pg. 05

Bressi



Pg. 09

Moonlight



Pg. 13

Andur



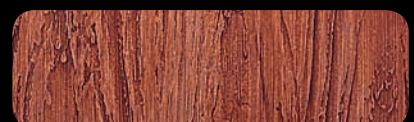
Pg. 17

Vagues



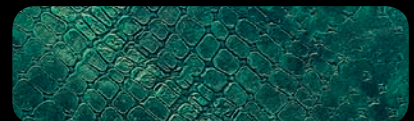
Pg. 21

Woodream



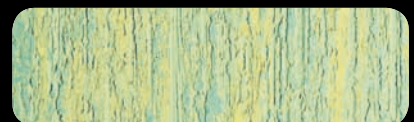
Pg. 25

Reptiles



Pg. 29

Sutaj



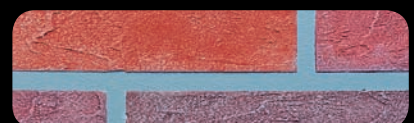
Pg. 33

Rockfull



Pg. 37

Shanà
Effetto Mattone



Pg. 41

Shanà
Effetto Beola



Pg. 45

Shanà
Effetto tufo etrusco



Pg. 49



Drussi

m² 2,2/2,8 mq/lt

I fili d'Oriente. Effetto "Fil Posè"

Se necessario applicare una mano di ADIFIX diluito nelle dosi consigliate. Applicare una mano di FONDO UNIVERSALE colorato con lo stesso Tinter che utilizzeremo per la finitura. Tinteggiare DECORDEK con lo stesso TINTER e stenderlo con un fratazzo in plastica, in acciaio inox o con un rullo a pelo corto avendo cura di lasciare uno strato sottile e uniforme. Sul prodotto ancora bagnato appoggiare l'apposito attrezzo Drussi (Cod.A5501) nella parte più alta della parete e farlo scorrere dall'alto in basso e viceversa avendo cura di pulire frequentemente l'attrezzo. A propria scelta si potranno effettuare applicazioni orizzontali, oblique o di disegni a fantasia. Ad essiccazione avvenuta stendere con una spugna Velé o Velé Silver&Gold, Sogni SK o Shadé L effettuando il movimento nel senso delle righe ed evitando di andare a coprire eccessivamente se si ha intenzione di applicare una seconda passata di colore.

Oriental threads. Dragged Fil-Posè effect.

If necessary apply a priming coat of ADIFIX thinned as specified. Apply a basecoat of FONDO UNIVERSALE tinted to the same tone you will employ for the finish. Apply a coat of DECORDEK, colored with the selected TINTER, using either a short pile roller or a trowel to reach a thin uniform thickness. Before the product dries, run the Adicolor Drussi dragging pad (Cod.A5501) down the wall then back, or in the desired direction, to create the ribbed effect. Clean the pad frequently when texturing. Once the plaster is well dry, you can sponge-on one or more colors, choosing from the glazes, pearl or metallic effects in the ADICOLOR range: Velé, Velé Silver&Gold, Sogni SK or Shadé L. It is advisable to run the sponge in the sense of the ribs and to create a broken color effect, forming magnificent nuances and allowing the various tones to show through.

Les lignes de l'Orient. Effet textile

En cas de fonds altérés, appliquer notre primaire ADIFIX, dilué. Appliquer notre sous couche FONDO UNIVERSALE teinté avec le même ton que vous utiliserez pour la finition. Appliquer une couche de DECORDEK colorée avec les TINTERS choisis, en utilisant soit un rouleau à poils courts ou une truelle pour atteindre une épaisseur uniforme mince. Avant le séchage du produit, gratter à l'aide de l'outil spécifique Adicolor pour Drussi (Cod.A5501) le long du mur, dans la direction voulue pour créer l'effet souhaité. Nettoyez l'outil fréquemment. Une fois l'enduit bien sec, vous pouvez tamponner à l'aide d'une éponge une ou plusieurs couleurs, et créer ainsi des taches ou d'autres effets métalliques. Les finitions qui seront les plus attrayantes : VELE, VELE Or ou Argenté, SHADE' L ou SOGNI SK. Il est conseillé de frotter l'éponge dans le sens des nervures et de créer un effet de couleur brisé, formant des nuances et permettant aux différents tons d'apparaître par transparence.



BASE: 1 DT05 in 4 lt DECORDEK
FINISH: 1 DT05 in 750 ml VELE' ORO



BASE: 1 DT25 in 4 lt DECORDEK
FINISH: 1/3 DT04 in 750ml VELE' ARGENTO



BASE: 1/3 DTX07 in 4 lt DECORDEK
FINISH: VELE' ORO



BASE: 1 DT11 in 4 lt DECORDEK
FINISH: VELE' ARGENTO



🇩🇪 Orientalische Faden-Technik mit „Fil-Posé“ Effekt.

Tragen Sie eine Schicht des FONDO UNIVERSALE getönt auf, um den gleichen Ton wie der der Oberfläche zu verwenden. Benutzen Sie dafür eine Abtönpaste auf 4 Liter und verdünnen Sie es mit 10 bis 15% Wasser. Tragen Sie nun eine Schicht DECORDEK auf, welche mit den ausgewählten Abtönpasten eingefärbt wurde. Hierfür benutzen Sie entweder eine kurze Florrolle oder eine Kelle, um eine dünne und gleichmäßige Dichte zu erreichen. Bevor das Produkt getrocknet ist, führen Sie das entsprechende Werkzeug (Pad) der Wand nach unten entlang, und dann nach oben hin zurück oder in die gewünschte Richtung um den gerippten Effekt zu erzeugen. Waschen Sie das Pad gut aus. Nachdem der Gips getrocknet ist, können Sie eine oder mehrere Farben mit dem Schwamm auf tupfen. Wählen Sie dann das Modell, die Flecken oder die Effekte die geeignet sind für dieses Produkt: VELE', VELE' S&G, SHADE' L oder SOGNI SK. Es ist ratsam, den Schwamm mit seinen Verrippungen über die Wand gleiten zu lassen, um so eine gebrochene Farbwirkung zu erzeugen. Man bildet Nuancen und die verschiedenen Farbtöne scheinen durch.



🇪🇸 Los hilos de Oriente. Efecto "Fil Posé"

Aplique una mano de FONDO UNIVERSALE diluido en un 10/15% coloreado en la proporción de 1 Matizador (Tinter) por 4 litros. Coloque con el mismo Matizador (Tinter) elegido previamente DECORDEK y extiéndalo con un rodillo de pelo corto, con una llana de plástico o de acero inoxidable, prestando atención en dejar una capa fina y uniforme del producto. Con el producto aún mojado, apoye la herramienta específica en la parte más alta de la pared y deslícela de arriba abajo y viceversa, o de derecha a izquierda, en función del efecto deseado. Limpie frecuentemente la herramienta. El acabado siguiente podrá efectuarse con VELE', VELE' S&G, SHADE' L o SOGNI SK. Se recomienda extender el producto elegido en el sentido de las rayas con una esponja, evitando cubrir totalmente, especialmente si se tiene la intención de aplicar 2 pasadas de colores diferentes.



🇵🇹 Os fios do Oriente. Efeito " Fil Posé"

Aplicar uma demão de FUNDO UNIVERSAL diluído a 10/15% e adicionando a tinta na proporção de 1 Tinter para cada 4 lt. Colorir, com o mesmo Tinter escolhido, o DECORDEK e aplicá-lo com um rolo de pêlo baixo ou com uma desempenadeira de plástico ou aço inox, tendo o cuidado de deixar uma camada fina e uniforme de produto. Com o produto ainda molhado, apoiar a ferramenta específica na parte mais alta da parede e fazer com que deslize do alto para baixo e vice-versa ou da direita para a esquerda, conforme o efeito desejado. Limpar a ferramenta com frequência. O acabamento seguinte poderá ser feito com VELE', VELE' S&G, SHADE' L ou SOGNI SK. Aconselhamos aplicar o produto escolhido no sentido das linhas, utilizando para isto uma espuma e evitando uma cobertura total, principalmente se houver intenção de aplicar duas demãos de cores diferentes.



🇷🇺 Fire orientale. Efect „ Fil Pose“

Aplicați un strat de bază de Fondo Universale diluat 10-15% cu apa colorat într-o proporție de 1 Tinter la 4 litri. Aplicați un strat de DECORDEK, colorat cu Tinter în aceeași proporție, folosind fie o rola cu parul scurt sau o mistrie din plastic sau oțel inoxidabil pentru a lăsa un strat subțire, uniform de produs. Înainte de a se usuca produsul, folosiți un instrument, ex: pad sau spatula mica, și glisați în jos sau invers, de la dreapta sau stanga pentru a crea efectul „nervuri” fermecător. Curățați frecvent pad-ul. Odată ce tencuiala este bine uscat, puteți folosi un burete cu oricare din finisajele pe care le doriți: VELE', VELE' S&G, SHADE' L sau SOGNI SK. Este recomandabil să ruleze buretele, în sensul de „creste” și de a crea un efect de culoare spart, formând nuanțe și permițând tonuri diferite dacă doriți să folosiți 2 culori.



🇷🇺 Восточные нити. Протянутый эффект Fil-Posé

Примените грунт FONDO UNIVERSALE, заколерованный в тот же цвет, что и финишное покрытие, используя 1 тонер на каждые 4 литра, разбавленные на 10-15% водой. Нанесите слой DECORDEK, заколерованный в выбранный цвет, используя коротковорсный валик или шпатель, чтобы получить равномерную толщину поверхности. Прежде, чем слой высохнет специальным ковриком протягивайте вниз, а затем в обратном направлении или произвольными движениями, создавая ребристый эффект. Постоянно очищайте коврик. Когда поверхность высохла, Вы можете использовать губку для окрашивания поверхности одним или несколькими цветами, а также применяя металлические эффекты с помощью финишных материалов: VELE', VELE' S&G, SHADE' L или SOGNI SK. Желательно создавать переходный цветовой эффект, используя различные тональности.



🇮🇹 Эффект на рипсано кадифе (Fil-Posé)

Нанесите слой FONDO UNIVERSALE, оцветен с 1 оцветител на 4 л грунт и разреден с 10-15% вода. След пълното му изсъхване, с късокосмет валик, пластмасова или метална маламашка нанесете DECORDEK, тониран със същия оцветител. Стремете се слоят да е тънък и равномерен. Преди продуктът да е изсъхнал, с подходящ инструмент плъзнете отгоре надолу, а после наобратно или в друга желана посока. Почиствайте непрекъснато инструмента. След като мазилката изсъхне напълно, може с гъба да направите петна или метални ефекти, като използвате един или повече цвята VELE', VELE' S&G, SHADE' L или SOGNI SK. Препоръчваме преди да е изсъхнал цвета, да минете отново с чиста гъба по посока на линиите, за да създадете изтъркан ефект и различни нюанси.

🇨🇳 东方风格线条效果

先使用 FONDO UNIVERSALE 加 10%/15%水及加入色浆(4 lt 材料加 1 tinter)混合后作为底层。
在 DECORDEK 施工之前, 需要在该材料里面混合与底层材料相同的色浆, 使用塑料或金属抹刀或短毛滚筒批刮或滚涂平整, 但不要厚。之后使用特殊工具在墙面上以垂直或平行地面单向移动。在施工过程中为避免效果不佳, 请及时清洁这个特殊工具。待全部干透以后, 使用海绵及 VELE', VELE' S&G, SHADE' L 或者 SK 根据需要的效果按照肌理相同方向涂抹表面。建议如果需要 2 种以上颜色的效果, 追求颜色之间的层次感, 在每层涂抹颜色的时候不易过满。



الخيوطة الشرقية، شكل Fil-Posé

إذ من طبقة أساسية من FONDO UNIVERSALE ملون بنفس لون الطبقة النهائية باستخدام جزء ملون لكل 4 لترات ومخفف بالماء بنسبة 10 إلى 15%. نفذ طبقة من DECORDEK ملون باللون المختار باستخدام رولة بشفرة قصيرة أو مالح (مسطرين) للحصول على سطح أملس متساوي السمك. قبل حثف السطح مرور أداة السحب الخاصة على الجدار ثم بالاتجاه المتناكس أو بالاتجاهات السريغوية للحصول على شكل معتق جميل. عند جفاف السطح تماماً يمكن استخدام الإسفنج لإضفاء لون أو أكثر من الطبقات النهائية مثل VELE', VELE' S&G, SHADE' L أو SOGNI SK. من المستحسن تمرير الإسفنج باتجاه الأضلاع للحصول على اللون مكسرة. بحيث تتكون درجات اللون يمكن رؤية الوان الأخرى من خلالها.
معدل الانتشار: 2,2 إلى 2,8 لتر/م² تقريباً.





Bressi

m² 2,2/2,5 mq/lt

La damascatura a rilievo

Se necessario applicare una mano di ADIFIX diluito nelle dosi consigliate. Applicare con un fratazzo in acciaio inox o rullo a pelo raso uno strato sottile di DECORDEK precedentemente colorato. Per dare l'effetto tono su tono usare lo stesso DECORDEK utilizzato per la prima mano. Per marcare maggiormente l'effetto scurirlo con lo stesso TINTER precedentemente utilizzato. Su fondo asciutto applicare con una spugna marina piccole e sottili chiazze di DECORDEK a distanza e di misura irregolari. Dopo 15-20 minuti spatolare la parete con poca pressione per lisciare delicatamente il prodotto a rilievo. Per rendere ancora più ricche le pareti decorate con l'effetto BRESSI è possibile applicare su tutta la superficie una o più passate di Velé, Velé Silver&Gold, Sogni SK o Shadé L. In questo modo la finitura risulterà nuvolata satinata o prestigiosamente argentata o dorata. I riflessi metallici e perlati arricchiranno le pareti per uniche ed irripetibili emozioni di design e colori.

The textured damask effect finish

If necessary apply a priming coat of ADIFIX thinned as specified. Using either a short pile roller or a stainless steel trowel, apply an even coat of DECORDEK colored to the desired tone. Allow this coat to dry then apply irregular patches of product by sea sponge to create the desired damask design effect in relief. These reliefs can be tone-on-tone or in a darker hue as preferred, simply adding more TINTER. After about 15-20 min., lightly trowel down the surface with a dry trowel to polish the created reliefs. Once the BRESSI' texture is well dry, you can decide to sponge on further color effects to create a more harmonic finish, choosing the glazes, pearl or metallic accents from the ADICOLOR range: Velé, Velé Silver&Gold, Sogni SK or Shadé L. It is always advisable to create a broken color effect allowing the nuances of each coat of color and effect to show through, enhancing the beauty of the work you have created.

L'effet Damas

En cas de fonds altérés, appliquer notre primaire ADIFIX, dilué. Utilisant soit un rouleau à poils courts ou une truelle en acier inoxydable, appliquer une couche uniforme de couleur ADICOLOR DECORDEK. Attendre le séchage complet puis appliquer par taches irrégulières du produit avec une éponge naturelle pour créer l'effet de damas en relief. Ces reliefs peuvent être ton sur ton ou dans une teinte plus foncée au choix. Après environ 15-20 minutes, à la truelle ferrer l'enduit pour aplanir les reliefs. Une fois l'enduit texturé bien sec, vous pouvez décider d'accentuer les effets en créant des taches ou des effets métalliques des finitions qui sont les plus attrayants: VELE', VELE' Or ou Argent, SHADE' L ou SOGNI SK. Il est toujours conseillé de créer un effet de couleur brisé permet de faire apparaître les nuances des couches précédentes par transparence.



BASE: 1 DT19 in 4 lt DECORDEK
FINISH: VELE' ARGENTO



BASE: 1 DTX07 in 4 lt DECORDEK
FINISH: SHADE' L ORO



BASE: 1 DT97 in 4 lt DECORDEK
FINISH: VELE' ARGENTO



BASE: 1 DT96 in 4 lt DECORDEK
FINISH: SHADE' L ARGENTO



Die strukturierte Oberfläche mit Damast – Effekt

Wenn nötig, tragen Sie eine Grundierungsschicht ADIFIX verdünnt auf. Tragen Sie nun eine gleichmäßige Schicht DEKORDEK in Ihrem Wunschton mit einer kurzen Florwalze oder einer Edelstahlkelle auf. Lassen Sie diese Schicht gut trocknen, und tragen Sie nun unregelmäßige Flecken des Produkts mithilfe eines Schwammes auf, um so den gewünschten Damast – Effekt zu erreichen. Diese Flecken können Ton-in-Ton oder auch in einem dunkleren Farbton aufgetragen werden. Nach etwa 10–15 Minuten glätten Sie die Oberfläche mit der trockenen Glätte, sodass Sie einen polierten Effekt erreichen. Sobald die Oberfläche getrocknet ist, können Sie entscheiden, ob Sie noch weitere Farben auftragen, um so ein harmonisches Endergebnis zu erreichen. Dazu wählen Sie dann das Modell, die Flecken oder die Effekte die geeignet sind für dieses Produkt: VELE', VELE' S&G, SHADE' L' oder SOGNI SK. Es ist ratsam, verschiedene Farbwirkung zu erzeugen. Man bildet Nuancen und die verschiedenen Farbtöne scheinen durch.

La textura adamscada en relieve

Aplique, si fuera necesario, una mano de ADIFIX diluida en las dosis recomendadas. Extienda una mano de DECORDEK, a la que se habrá dado antes el color, con un rodillo de pelo raso o con una llana de acero inoxidable. Utilice el mismo DECORDEK utilizado para el raspado para dar el efecto de tono sobre tono. Para marcar más, oscurezcalo con el mismo Matizador (Tinter) utilizado para raspar. Aplique pequeñas manchas de DEKORDEK, de medida irregular, con una esponja marina sobre el fondo seco. Cepille la pared después de 10/15 minutos con un poco de presión para alisar delicadamente el producto en relieve. En el caso que se desee, es posible aplicar una o varias pasadas de VELE', VELE' S&G, SHADE' L' o SOGNI SK con una esponja. Se recomienda no cubrir toda la superficie con el mismo color, sino crear manchas, matices y superposiciones de los colores elegidos.



A textura do damasco em relevo

Se necessário, aplicar uma demão de ADIFIX diluído nas doses aconselhadas. Aplicar com um rolo de pêlo baixo ou com uma desempenadeira de aço inox, como revestimento, uma demão de DECORDEK, já colorida anteriormente com a cor de sua escolha. Para dar o efeito tom sobre tom, usar o mesmo DECORDEK usado para o revestimento. Para marcar melhor, escureça com o mesmo Tinter utilizado para revestir. Quando o fundo estiver seco, aplicar o DEKORDEK com uma esponja marinha, formando pequenas manchas com distâncias e tamanhos irregulares. Após 10/15 min. passar uma espátula na parede, sem pressionar muito, para alisar delicadamente o produto em relevo. Se preferir, é possível aplicar, com uma espuma, dando a textura desejada, outra demão de VELE', VELE' S&G, SHADE' L' ou SOGNI SK. Aconselhamos não cobrir toda a superfície com a mesma cor, mas criar um efeito manchado, alternando os meios-tons com a sobreposição das cores escolhidas.



Efect finisaj damasc

Dacă este necesar aplicați un strat de grund de ADIFIX diluat în dozele recomandate. Aplicați un strat de DECORDEK, colorat înainte, folosind fie o rola cu parul scurt sau o mistrie din plastic sau otel inoxidabil. Lasati acest strat sa se usuce, apoi aplicați straturi neregulate și la distanță de produs DECORDEK cu burete de mare, pentru a crea efectul dorit de proiectare damasc în relief. Aceste straturi pot fi de aceleași culoare sau într-o nuanță mai închisă de preferat. După aproximativ 10-15 minute, cu o mistrie, ușor în jos, se netezește usor fara a apasa. Odată ce tenuciala este bine uscat, puteți folosi un burete cu oricare din finisajele pe care le doriți: VELE', VELE' S&G, SHADE' L' sau SOGNI SK. Este recomandabil să nu acoperiți întreaga suprafață cu o culoare, ci să suprapuneți culorile pentru a crea impresia de suprapunere.



Текстурированный эффект дамасско

В случае необходимости нанесите грунт ADIFIX. Используя коротковорсный валик или металлический шпатель нанесите слой DECORDEK, заколерованный в желаемый цвет. Дайте этому слою высохнуть, затем нанесите этот материал неравномерными участками с помощью морской губки. Следующий слой возможно наносить этим же цветом либо на тон темнее. Приблизительно через 10-15 мин. поверхность слегка пригладить шпателем, Когда поверхность высохла, Вы можете использовать губку для окрашивания поверхности одним или несколькими цветами, а также применяя металлические эффекты с помощью финишных материалов: VELE', VELE' S&G, SHADE' L' или SOGNI SK. Желательно создавать переходный цветовой эффект, используя различные тональности.

Ефект на дамаска

Ако е необходимо, грундирайте с ADIFIX разреден, както е указано и изчакайте да изсъхне. С помощта на късокосмест валик или неръждаема маламашка нанесете равномерен слой DECORDEK, тониран по цвятна схема. След като изсъхне напълно, нанесете с неравномерни потупвания нов слой от продукта, като използвате коралова гъба. След около 10-15 мин. минете получената текстура без прекомерен натиск със суха неръждаема маламашка, за да загладите изпъкналите участъци. След като мазилката изсъхне напълно, може с гъба да направите петна или метални ефекти, като използвате един или повече цвята VELE', VELE' S&G, SHADE' L' или SOGNI SK. Препоръчваме да създадете изтърган ефект и различни нюанси, които прозират един под друг.



凹凸肌理的丝绸效果

如果有必要，可以先使用 ADIFIX 作为底层。之后使用金属或者塑料抹刀批刮白色或有色的 DEKORDEK 至平整。待表面干透后，使用海绵及少量材料在面层上轻点制作第二层肌理。在大约 15/20 分钟后，使用同样的工具收平表面，但不要过于用力，使表面呈现不同的高度，大小不等的点状效果。如果需要更为明显的肌理效果，可以增加海绵上材料的量。如果需要更为明显的色彩层次感，但又不想增加工序，可以在这层材料里面根据需要加深颜色。待全部干透以后，使用海绵及 VELE', VELE' S&G, SHADE' L' 或者 SK 根据需要的效果涂抹表面。建议如果需要 2 种以上颜色的效果，追求颜色之间的层次感，在每层涂抹颜色的时候不易过满。1 升大约做 2.2/2.5 平方米。



شکل تکثیر داماسک:

عند الضرورة ادهن طبقة أساس من ADIFIX مخفف حسب المواصفات. نفذ طبقة من DECORDEK ملون بواسطة رولة بشعر قصير أو مالح (مسطرين) فلاد. بعد جفاف هذه الطبقة استخدم اسفنج بحرية للحصول على شكل داماسك. بعد حوالي 10 إلى 15 دقيقة استخدم المالح الجاف على السطح لصفله. عند جفاف التكتير تماما يمكنك إضافة المزيد من اللون باستخدام الاسفنج للحصول على سطح متناسق من الطبقات النهائية مثل VELE', VELE' S&G, SHADE' L' أو SOGNI SK. ينصح تنفيذ الشكال بالوان يمكن رؤية الوان اخرى من خلالها. معدل الانتشار: 2,2 الى 2,5 متر² لتر تقريبا.





Moonlight

m² 3,0/3,5 mq/lt

L'affascinante struttura lunare

Se necessario applicare una mano di ADIFIX diluito nelle dosi consigliate. Stendere ADICOLOR DECORDEK bianco o colorato con un fratazzo in plastica, in acciaio inox o con un rullo a pelo corto avendo l'accortezza di lasciare uno strato non eccessivo ed uniforme. Attendere circa 10 minuti ed iniziare a lavorare tutta la superficie con un rullo in spugna a grana fine o media. Quando il prodotto inizia ad asciugare schiacciare le punte precedentemente ottenute esercitando una media pressione in modo da ottenere l'effetto a "buchi". Alternare parti con maggior pressione che serviranno ad ottenere le zone con effetto più liscio. Attendere almeno 6 ore e per rendere ancora più ricche le pareti decorate con l'effetto ANDUR applicare su tutta la superficie una o più passate degli speciali prodotti ADICOLOR quali, Velé, Velé Silver&Gold, Sogni SK o Shadé L. E' consigliato spugnare in modo molto leggero per valorizzare al meglio l'aspetto finale grazie alle trasparenze ed ai giochi di luce per ottenere effetti tono su tono o a contrasto. In questo modo la finitura risulterà pluricromatica satinata o prestigiosamente argentata o dorata. I riflessi metallici e perlati arricchiranno le pareti per uniche ed irripetibili emozioni di design e colori.

The captivating lunar texture

If necessary apply a priming coat of ADIFIX thinned as specified. With the use of a short-pile roller, a plastic trowel, or a stainless steel trowel, apply a smooth, even coat of the special ADICOLOR modeling plaster DECORDEK. After about 10 min., before the product start to dry, roll over the surface with a fine or medium grain sponge roller. When the textured plaster just starts to dry, lightly trowel down the surface to flatten-off the higher ridges but leaving some holes to show. You can give more or less pressure to the trowel so as to create areas with a smoother finish and others with less. After at least 6 hours, when dry, you can sponge-on one or more colors, choosing a combination of glazes, pearl or metallic effects from the many ADICOLOR finishes you have available: Velé, Velé Silver&Gold, Sogni SK or Shadé L. It is always advisable to create a broken color effect, infusing nuances of subtle glows and allowing the various tones of color and lovely effects to show through, creating depth and movement to your wall. MOONLIGHT, an ADICOLOR effect that will give your interiors a new life and a new light, as never seen before.

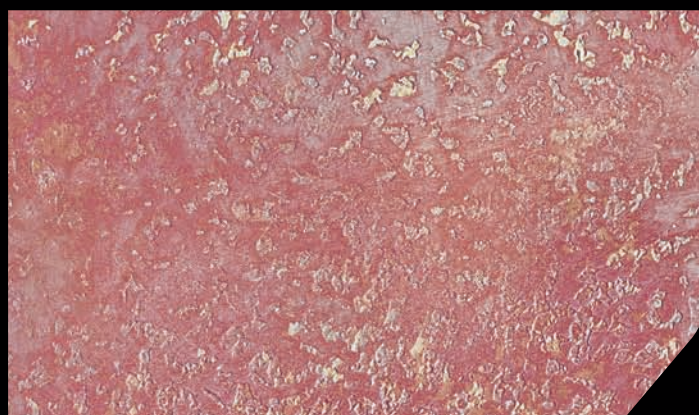
Clair de lune. La pierre lunaire

En cas de fonds altérés, appliquer notre primaire ADIFIX, dilué.

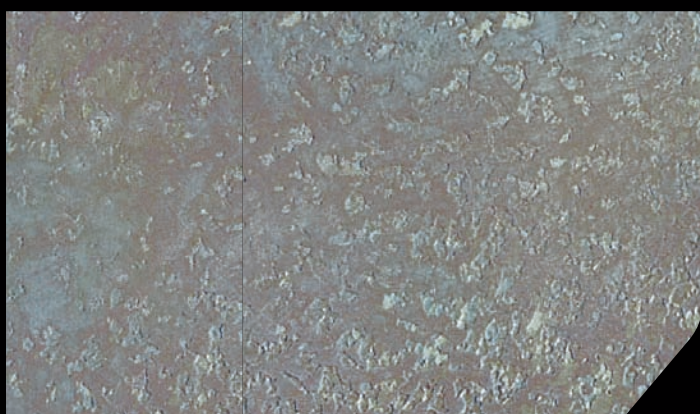
Avec un rouleau à court poil, une truelle en plastique, ou une truelle en acier inoxydable, appliquer une couche de ADICOLOR DECORDEK, pas trop mince. Après environ 10 min, avant le début du séchage, rouler sur la surface avec un rouleau en éponge à reliefs fin ou moyen. Lorsque l'enduit commence tout juste à sécher, ferrer légèrement la surface pour aplatir les reliefs mais en laissant des petits espaces. En appuyant plus ou moins avec la truelle, créer des effets ou apparaîtront des aspects plus ou moins lisses. Laisser bien sécher puis vous pourrez avec une éponge avec un ou plusieurs «TINTERS», créer des effets métallisés à l'aide de nos vernis VELE, VELE Or et Argentés, SHADE' L ou SOGNI SK. Il est toujours conseillé de créer un effet de couleur brisé, formant des nuances et en permettant des effets de transparence



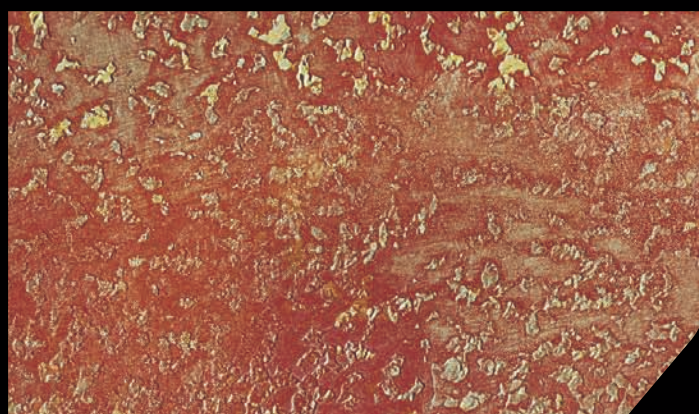
BASE: DECORDEK BIANCO
FINISH: 1 DT88 in 750 ml VELE. + 2/3 DT05 in 750 ml VELE' ORO



BASE: DECORDEK BIANCO - FINISH: - 1 DT97 in 750 ml VELE'
+ 1 DT14 in 750 ml VELE' ARGENTO + 2/3 DT21 in 750 ml VELE' ARGENTO



BASE: DECORDEK BIANCO - FINISH: 1 DT96 in 750 ml VELE'
+ 1 DT93 in 750 ml VELE' ARGENTO



BASE: 1 DT88 in 4 lt DECORDEK
FINISH: 1/3 DTX04 IN 750 ML VELE' ARGENTO





Moonlight

m² 3,0/3,5 mq/lt

Die fesselnde Mond-Textur

Wenn notwendig, tragen Sie eine Schicht ADIFIX verdünnt wie angegeben auf. Benutzen Sie eine kurze Florwalze, eine Plastik- oder Edelstahlkelle. Tragen Sie nun eine ebene Schicht DECORDEK auf, jedoch nicht zu dünn. Nach etwa 10 Minuten, bevor das Produkt zu trocknen beginnt, rollen Sie über die Oberfläche mit einer feinen oder mittleren Körnerschwamm-Rolle. Wenn der Putz zu trocknen beginnt, glätten Sie Oberfläche leicht von oben nach unten, um sie etwas abzufachen. Lassen Sie jedoch ein paar Löcher bestehen. Variieren Sie den Druck der Kelle, um so Bereiche mit glatter und welche mit etwas unebenerer Oberfläche zu schaffen. Nach der Trocknung können Sie eine oder mehrere Farben mit dem Schwamm auf tupfen. Wählen Sie dann das Modell, die Flecken oder die Effekte die geeignet sind für dieses Produkt: VELE', VELE' S&G, SHADE' L' oder SOGNI SK. Es ist ratsam, verschiedene Farbwirkung zu erzeugen. Man bildet Nuancen und die verschiedenen Farbtöne scheinen durch.

Estructura lunar y fascinadora

Aplique, si fuera necesario, una mano de ADIFIX diluida en las dosis recomendadas. Extienda DECORDEK con un rodillo de pelo corto, con una llana de acero o de plástico, prestando atención a dejar una capa no excesiva y uniforme del producto. Vuelva a pasar la superficie con un rodillo de esponja de grana fina o media antes de diez minutos. Aplaste las puntas que se hayan obtenido precedentemente con una llana de acero inoxidable o de plástico, sin una presión excesiva, para crear el efecto de "agujeros". Alternar con partes en las que se ha realizado una presión mayor para dar un efecto más liso. El acabado sucesivo podría efectuarse con VELE', VELE' S&G, SHADE' L o SOGNI SK. Se recomienda extender el producto elegido con una esponja evitando cubrir totalmente, especialmente si se tiene la intención de aplicar 2 pasadas de colores diferentes.

A fascinante estrutura lunar

Se necessário, aplicar uma demão de ADIFIX diluído nas doses aconselhadas. Aplicar o DECORDEK com um rolo de pelo baixo e, com uma desempenadeira de aço ou de plástico, tendo o cuidado de deixar uma camada não excessiva mas uniforme de produto. Após 10 minutos, no máximo, repassar a superfície com um rolo de espuma com granulação fina ou média. Quando a superfície iniciar a secar, deve-se apertar, com uma desempenadeira de inox ou de plástico, sem pressionar excessivamente, as pontas obtidas anteriormente, de modo a deixar um efeito irregular tipo "cratera". Alternar algumas partes com maior pressão para dar um efeito mais liso. O acabamento seguinte poderá ser realizado com VELE', VELE' S&G, SHADE' L ou SOGNI SK. Aconselhamos aplicar o produto escolhido com uma espuma, evitando uma cobertura total, principalmente se houver intenção de aplicar duas passadas de cores diferentes.

Captivanta textura „lunara“

Dacă este necesar aplicați un strat de grund de ADIFIX diluat în dozele recomandate. Folosind o rola cu par scurt, o spatula de plastic, sau o mistrie din oțel inoxidabil, aplicați un strat de DECORDEK, nu prea subțire. După aproximativ 10 minute, înainte ca produsul să se usuce, roluți cu orola de granulație fină. În cazul în care suprafața începe să se usuce, „zdrobiți” ușor, cu o mistrie din oțel sau plastic, fără presiune excesivă, „varfurile” obținute anterior, în scopul de a da efect „găuri”. Alternați presiunea exercitată pentru a evidenția și mai bine zonele de aplicare. Odată ce tencuiala este bine uscată, puteți folosi un burete cu oricare din finisajele pe care le doriți: VELE', VELE' S&G, SHADE' L sau SOGNI SK. Este recomandabil să nu acoperiți întreaga suprafață cu o culoare, ci a crea locuri umbrite și suprapuneri între culorile alese.

Очаровательная лунная структура

В случае необходимости нанесите грунт ADIFIX. Используя коротковорсный валик, пластиковый или металлический шпатель, нанесите слой DECORDEK, не слишком тонко. Приблизительно через 10 минут, когда слой начнет подсыхать, прокатать поверхность губчатым валиком. Когда поверхность начнет подсыхать, слегка пригладьте ее шпателем. Но оставьте некоторые отверстия. Разное давление на шпатель при приглаживании создаст неоднородность поверхности. Когда поверхность высохла, Вы можете использовать губку для окрашивания поверхности одним или несколькими цветами, а также применяя металлические эффекты с помощью финишных материалов: VELE', VELE' S&G, SHADE' L или SOGNI SK. Желательно создавать переходный цветовой эффект, используя различные тональности

Ефект на пленителен лунен релеф

Ако е необходимо, грундирайте с ADIFIX и изчакайте да изсъхне. С валяк с къс косъм, пластмасова или метална маламашка нанесете равномерен, но пътен слой DECORDEK. След около 10 мин. преди продуктът да започне да изсъхва, прокарайте върху него фин или средно релефен дунапенен валяк. След като слоят започне да изсъхва, минете текстурата с пластмасова или неръждаема маламашка с лек натиск, като пропускаете нямои места, за да се получи текстурата на лунната повърхност. След като мазилката е добре изсъхнала, може с гъба да направите петна или метални ефекти с един или повече цвята (по избрана цвятова схема), като използвате VELE', VELE' S&G, SHADE, или SOGNI SK. Препоръчваме да създадете изтъркан ефект и различни нюанси, които прозират един под друг.

特殊的凹凸肌理效果

先使用刷子或者滚筒粉涂 FONDO UNIVERSALE 加 20%-25%水及加入色浆(2 lt 材料加 2/3 tinter 25 或者 1 tinter 25)混合后作为底层。在产品施工完毕你会看到每块砖块效果之间的线就是这一层的颜色。砖块效果:先用美纹纸在墙面做出砖块的效果,一般的尺寸在 8x24CM,然后使用金属或者塑料抹刀将混合色浆的 OLD FASHION(4lt 加 1 Tinter 18)批涂在底层上,注意在施工时制作出自然肌理而又不会平整的肌理效果,主要保证能够看到每一条美纹纸。请在几分钟之内及时撕掉已完成的部份的美纹纸。当全部干透以后,使用海绵沾取适量的带有颜色的 VELE' 涂抹表面,如果需要可以在 2 小时以后,可以涂抹第二层相同或不同的颜色。石头效果:自然的石头没有规律的形状可追寻的,先用美纹纸在墙面根据需要的尺寸做出自然石块的效果,然后使用金属或者塑料抹刀将混合色浆的 OLD FASHION(4lt 加 1 Tinter 04)批涂在底层上,施工工艺参考砖块效果。1 升大约做 1.1/1.3 平方米。



تكثر القمر الأخاذ:

عند الضرورة ادهن طبقة اساس ADIFIX مخفف حسب المواصفات. باستخدام رولة بشعر قصير أو مالح (مسطرين) أو فولاد، نفا طبقة متوازنة من DECORDEK ليست رقيقة جداً. بعد حوالي 10 دقائق قبل ان يبدأ المنتج بالجفاف استخدم رولة اسفنجية خفيفة أو متوسطة على كامل السطح. عندما يبدأ السطح بالجفاف استخدم المالح لإزالة الأجزاء المتبقية مع إبقاء بعض الثقوب ظاهرة. غير مستوى الضغط على المالح للحصول على مساحات اتمم من الأخرى. عند جفاف السطح تماماً استخدم الإسفنج لإضافة لون أو أكثر مع اختيار طريقة الاستخدام التي تعطي الشكل النهائي مختلفة وبالمواد: VELE', VELE' S&G, SHADE' L أو SOGNI SK.

ينصح بتنفيذ الشكل بالوان مكسرة بحيث تتكون درجات ألوان يمكن رؤية ألوان أخرى من خلالها. معدل الاستهلاك: 3 إلى 3,5 م²/لتر تقريباً.







Andur

m² 1,6/1,8 mq/lt

L'effetto pietra lisciata

Se necessario applicare una mano di ADIFIX diluito nelle dosi consigliate. Stendere con un fratazzo in acciaio o in plastica una mano di ADICOLOR DECORDEK bianco o preventivamente colorato e rasare tutto il supporto. Ad essiccazione avvenuta o su prodotto ancora bagnato sovrapplicare con una spugna marina chiazze di prodotto di misura e spessore irregolari. Attendere circa 20-25 minuti e spatolare esercitando una media pressione per far sì che le parti in rilievo risultino lisce al tatto. Attendere almeno 6 ore e per rendere ancora più ricche le pareti decorate con l'effetto ANDUR, applicare su tutta la superficie una o più passate degli speciali prodotti ADICOLOR quali, Velé, Velé Silver&Gold, Sogni SK o Shadé L. E' consigliato spugnare in modo molto leggero per valorizzare al meglio l'aspetto finale grazie alle trasparenze ed ai giochi di luce per ottenere effetti tono su tono o a contrasto. In questo modo la finitura risulterà pluricromatica satinata o prestigiosamente argentata o dorata. I riflessi metallici e perlati arricchiranno le pareti per uniche ed irripetibili emozioni di design e colori.

The worn stone effect

If necessary apply a priming coat of ADIFIX thinned as specified. With the use of a stainless steel trowel, apply an even rendering coat of DECORDEK, white or colored as preferred. You can allow this coat to dry or proceed wet-on-wet, dabbing on irregular patches of product with a sea sponge. After about 20 to 25 minutes, trowel down the surface high-parts with a dry trowel to reach the polished stone effect of your liking. After about 6 hours, when well dry, you can decorate your ANDUR design by sponging-on one or more color effects, selecting from the ADICOLOR finishes that are most appealing: Velé, Velé Silver&Gold, Sogni SK or Shadé L. The finish will result more harmonic if you create a broken color effect, forming nuances and allowing the various tones to show through. Select the scheme from the glazes, pearl or metallic accents that will enhance the effect, giving a special charm. ANDUR texture, your fantasy and the splendid colors ADICOLOR proposes will work wonders for you and for your interiors.

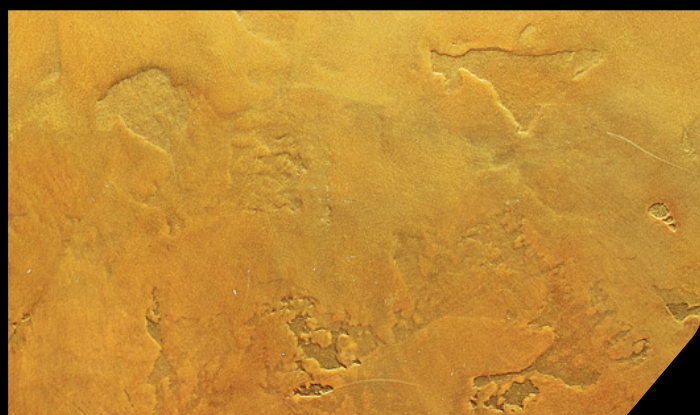
L'effet de pierres anciennes

En cas de fonds altérés, appliquer notre primaire ADIFIX, dilué.

A l'aide d'une truelle en acier inoxydable, appliquez une couche de ADICOLOR DECORDEK, blanc ou coloré, selon votre choix. Vous pouvez attendre le séchage ou tamponner avant séchage par plaques irrégulières du produit avec une éponge naturelle. Après environ 20 à 25 minutes, ferrer à l'aide d'une spatule inox, la surface pour atteindre l'effet de la pierre polie de votre goût. Quand tout est bien sec, vous pouvez à l'éponge avec un ou plusieurs « TINTERS », créer des effets métalliques et des finitions ADICOLOR à votre goût: VELE', VELE' Or ou Argent, SHADE' L ou SOGNI SK. Il est conseillé de créer un effet de couleur brisé, formant des nuances et en permettant aux différents tons des effets de transparence.



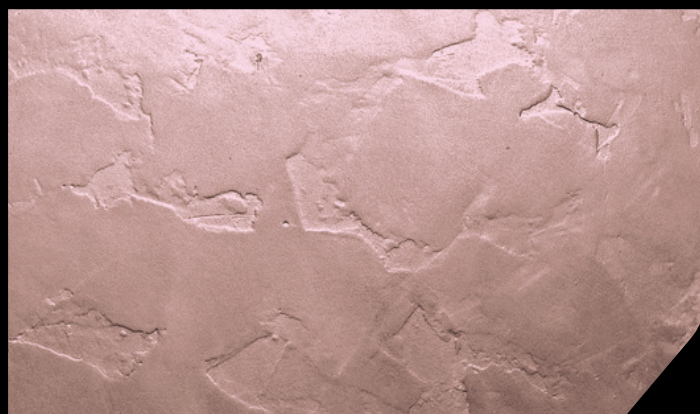
BASE: 1 DTX07 in 4 lt DECORDEK
FINISH: 1 DT21 in 750 ml VELE' + VELE' ORO



BASE: 1 DTX06 IN 4l DECORDEK
FINISH: 1 DT21 IN 750 ml VELE' + VELE' ORO



BASE: 1 DTX06 in 4 lt DECORDEK
FINISH: SHADE' L BRONZO



BASE: 1 DT21 in 4 lt DECORDEK - FINISH: 1 DT25 in 750 ml
VELE' ARGENTO+ 1 DT21 in 750 ml VELE' ARGENTO



Der Stein - Effekt

Wenn nötig, tragen Sie eine Grundierungsschicht ADIFIX verdünnt auf. Mit der Verwendung einer Edelstahlkelle tragen Sie eine gleichmäßige Rauputz-Schicht DECORDEK auf, weiß oder farbig, wie bevorzugt. Sie können nun an der nassen Wand weiterarbeiten, oder Sie lassen Sie zunächst trocknen. Tupfen Sie unregelmäßige Flecken des Produkts mit einem Schwamm auf die Wand. Nach ca. 20 bis 25 Minuten glätten Sie die Oberfläche mit der trockenen Glätte, sodass Sie den Effekt eines polierten Steines erreichen. Nach der Trocknung, können Sie eine oder mehrere Farben mit dem Schwamm auftupfen. Wählen Sie dann das Modell, die Flecken oder die Effekte die geeignet sind für dieses Produkt: VELE', VELE' S&G, SHADE' L' oder SOGNI SK. Es ist ratsam, verschiedene Farbwirkung zu erzeugen. Man bildet Nuancen und die verschiedenen Farbtöne scheinen durch.

Efecto de piedra alisada

Aplique, si fuera necesario, una mano de ADIFIX diluida en las dosis recomendadas. Extienda DECORDEK blanco o coloreado con una llana de acero, y raspe el soporte. Una vez que se haya secado, o con el producto aún mojado, aplique manchas de efecto, medida y espesor irregulares encima, con una esponja marina. Cepille después de unos 20/25 minutos, con una cierta presión con la llana seca. Una vez que se haya secado, aplique delicadamente una o varias pasadas de VELE', VELE' S&G, SHADE' L, SOGNI SK con una esponja, en los colores deseados. Se recomienda no cubrir toda la superficie con el mismo color, sino crear manchas, matices o superposiciones de los colores elegidos.

Efeito pedra riscada

Se necessário, aplicar uma demão de ADIFIX diluído nas doses aconselhadas. Aplicar com uma desempenadeira de aço uma demão de DECORDEK, branco ou colorido, revestindo o suporte. Após secar ou, com o produto ainda molhado, com uma esponja marinha, formar manchas com efeitos, tamanhos e espessuras irregulares. Aguardar aproximadamente 20/25 min. e raspar, com uma certa pressão, com a desempenadeira seca. Quando estiver seco, aplicar delicadamente, com uma espuma, uma ou mais demãos de VELE', VELE' S&G, SHADE' L, SOGNI SK com as cores desejadas. É aconselhável não cobrir toda a superfície com a mesma cor, mas criar um efeito manchado, alternando os meios-tons com a sobreposição das cores escolhidas.

Efect piatră purtata

Dacă este necesar aplicați un strat de grund de ADIFIX diluat în dozele recomandate. Prin utilizarea unui material plastic sau mistrie din oțel inoxidabil, se aplică un strat de DECORDEK, albă sau colorată cum preferați. Puteți lăsa ca acest strat să se usuce sau se poate continua când este încă umed, prin tamponare cu un burete de mare, lasând „urme” neregulate. După aproximativ 20-25 minute, folosiți o mistrie, prin apăsare, pentru a ajunge la efectul de piatră slefuită. Odată ce tencuiala este bine uscat, puteți folosi un burete cu oricare din finisajele pe care le doriți: VELE', VELE' S&G, SHADE' L sau SOGNI SK. Este recomandabil să nu acoperiți întreaga suprafață cu o culoare, ci a crea locuri umbrite și suprapuneri între culorile alese.

Эффект изношенного камня

В случае необходимости нанесите грунт ADIFIX. С помощью металлического шпателя нанесите слой DECORDEK, заколерованный в выбранный цвет или белый. Дайте этому слою высохнуть, затем нанесите материал морской губкой неравномерно по всей поверхности. Приблизительно через 20-25 минут пригладьте поверхность шпателем, чтобы достигнуть эффекта полированного камня. Когда поверхность высохла, Вы можете использовать губку для окрашивания поверхности одним или несколькими цветами, а также применяя металлические эффекты с помощью финишных материалов: VELE', VELE' S&G, SHADE' L или SOGNI SK. Желательно создавать переходный цветовой эффект, используя различные тональности.

Эффект на изтърган камък

Ако е необходимо, грундирайте с ADIFIX, разреден както е посочено и изчакайте да изсъхне. Нанесете с неръждаема маламашка бял или цветен слой DECORDEK. Може да изчакате този слой да изсъхне или да приложите директно нов слой „мокро върху мокро” с помощта на морска гъба. След около 20-25 мин. минете със суха маламашка без прекомерен натиск, за да получите ефект на полиран камък. След като мазилката изсъхне напълно, може с гъба да направите петна или метални ефекти, като използвате един или повече цвята VELE', VELE' S&G, SHADE' L или SOGNI SK. Препоръчваме да създадете изтърган ефект и различни нюанси, които прозират един под друг.

柔软的石头效果

如果有必要，可以先使用 ADIFIX 作为底层。之后使用金属或者塑料抹刀批刮白色或有色的 DECORDEK 至平整。待表面干透后，使用海绵沾取材料制作第二层肌理，使表面呈现不同的高度，大小不等的片状效果，如果不需要表面过于粗糙，可以在大约 20 分钟后，使用同样的工具收平表面，但不要过于强力。待全部干透以后，使用海绵及 VELE', VELE' S&G, SHADE' L 或者 SK 根据需要的效果涂抹表面。建议如果需要 2 种以上颜色的效果，追求颜色之间的层次感，在每层涂抹颜色的时候不易过满。1 升大约做 1,6/1,8 平方米。



شكل الحجر البالي:

عند الضرورة ادهن طبقة اسس من ADIFIX مخفف حسب المواصفات. باستخدام مالح (مسطرين) فولادي نفا طبقة من DECORDEK ابيض او ملون حسب الرغبة. قبل جفاف السطح او بعد جفافه استخدم الاسفنجة بنفس المادة بشكل عشوائي. بعد مرور 20 إلى 25 دقيقة استخدم المالح (مسطرين) الجاف على السطح للحصول على شكل الحجر المصقول. عند جفاف السطح تماماً يمكن استخدام الاسفنج لإضافة لون أو أكثر من الطبقات النهائية مثل VELE', VELE' S&G, SHADE' L أو SOGNI SK.

معدل الانتشار: 1,6 إلى 1,8 م²/لتر تقريباً.





Vagues

m² 1,5/1,8 mq/lt

Le onde mosse dal vento

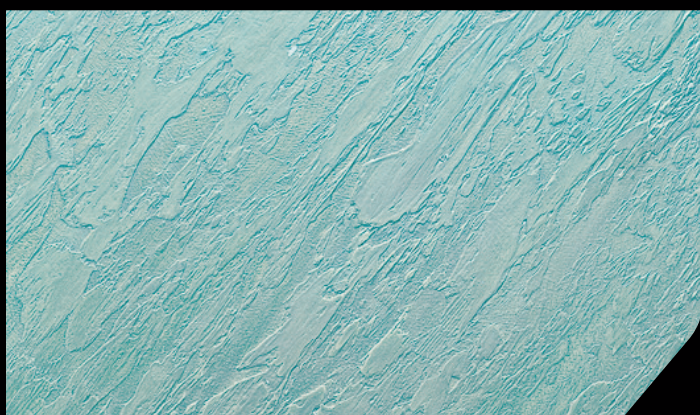
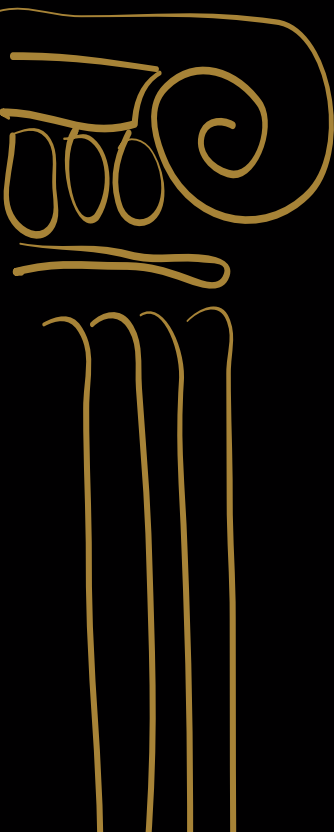
Se necessario applicare una mano di ADIFIX diluito nelle dosi consigliate. Stendere con un fratazzo in plastica o in acciaio inox una mano di ADICOLOR DECORDEK bianco o colorato a rasare il supporto. Ad essiccazione avvenuta mettere con una spatola una piccola quantità prodotto sul fratazzo e "strisciare" delicatamente in orizzontale, verticale o diagonale per ottenere l'effetto desiderato. Dopo 4 o 5 ore per rendere ancora più ricche le pareti decorate con l'effetto VAGUES è possibile applicare su tutta la superficie una o più passate degli speciali prodotti ADICOLOR quali, Velé, Velé Silver&Gold, Sogni SK o Shadé L. E' consigliato spugnare in modo molto leggero per valorizzare al meglio l'aspetto finale grazie alle trasparenze ed ai giochi di luce. In questo modo la finitura risulterà pluricromatica satinata o prestigiosamente argentata o dorata. I riflessi metallici e perlati arricchiranno le pareti per uniche ed irripetibili emozioni di design e colori.

Waves left by the wind

If necessary apply a priming coat of ADIFIX thinned as specified. With the use of a plastic or a stainless steel trowel, apply a smooth coat of ADICOLOR DECORDEK, white or colored as preferred. When the coating has dried, or even before total drying, add some wet product to the trowel, rest it flat on the wall surface and drag it diagonally across the wall repeatedly to create an effect to your liking, it could also be horizontally, vertically or as you prefer. After about 4 or 5 hours, when the created VAGUES design is well dry, you can sponge-on one or more colors, choosing from the ADICOLOR finishes that are most appealing: Velé, Velé Silver&Gold, Sogni SK or Shadé L. It is advisable to create a broken color effect, forming nuances and allowing the various tones to show through. Select your scheme from the glazes, pearl or metallic accents that will enhance the effect, giving an unbelievable, creative finish.

Ondes laissées par le vent

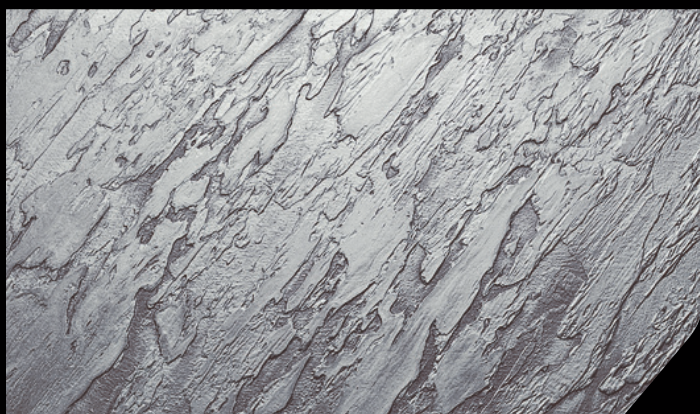
En cas de fonds altérés, appliquer notre primaire ADIFIX, dilué. A l'aide d'une spatule en matière plastique ou d'une truelle en acier inoxydable, appliquer une couche de ADICOLOR DECORDEK, blanc ou coloré. Ajouter ensuite, en seconde passe, un peu de produit humide à la truelle, appliquer bien à plat sur la surface du mur et faites-le glisser en diagonale, horizontalement ou verticalement, au choix, pour créer un effet à votre goût. Une fois l'enduit bien sec, vous pouvez à l'éponge avec un ou plusieurs « TINTERS » créer des taches ou des effets métalliques. Les finitions ADICOLOR qui seront les plus attrayantes: VELE', VELE' Or ou Argenté, SHADE' L, ou SOGNI SK. Il est conseillé de créer un effet de couleur brisé, formant des nuances permettant aux différents coloris d'apparaître par transparence.



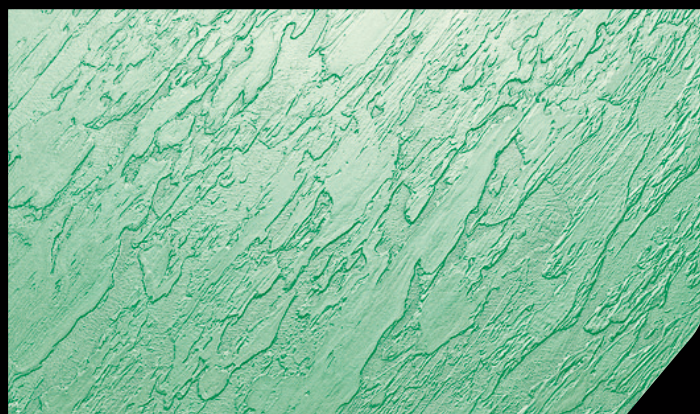
BASE: DECORDEK BIANCO - FINISH: 1 DT05 in 750 ml VELE' +1 DT15 in 750 ml VELE' + VELE' ARGENTO



BASE: DECORDEK BIANCO - FINISH: 1 DT14 in 750 ml VELE' ORO + 1 DT14 in 750 ml VELE' ARGENTO



BASE: 1 DT25 in 4lt DECORDEK
FINISH: 1/3 DTX01 in 750 ml VELE' + SHADE' L ARGENTO



BASE: DECORDEK BIANCO
FINISH: 2/3 DT05 in 750 ml VELE' ORO + VELE' ARGENTO



Die vom Wind bewegten Wellen

Bei Bedarf tragen Sie eine Schicht ADIFIX in der empfohlenen Dosierung verdünnt auf. Tragen Sie eine Schicht DECORDEK je nach Bedarf in weiß oder eingefärbt mit einer Kunststoff- oder Edelstahlglätte auf die Oberfläche auf. Bevor der Putz getrocknet ist, tragen Sie etwas nasses Produkt auf die Glätte auf und legen Sie diese flach auf die Wand auf. Ziehen Sie ihn nun diagonal, horizontal, vertikal, wie bevorzugt, wiederholt über die Wand, um einen Effekt nach Ihren Wünschen zu erstellen. Tragen Sie nach dem Trocknen mit einem Schwamm eine oder mehrere Schichten VELE', VELE S&G, SHADE' L oder SOGNI SK eingefärbt in Ihrer Wunschfarbe auf. Für Schattierungen empfehlen wir mehrere Farbtöne zu verwenden.

Las olas movidas por el viento

Aplique, si fuera necesario, una mano de ADIFIX diluida en las dosis recomendadas. Extienda una mano de DECORDEK blanco o coloreado, como para raspar, con una llana de acero inoxidable o de plástico. Una vez que se haya secado, o con el producto aún mojado, ponga un poco de DECORDEK en la llana, apóyela a la pared y arrástrela oblicuamente, vertical u horizontalmente en función del efecto deseado. Una vez que se haya secado el producto, aplique delicadamente una o varias pasadas de VELE', VELE S&G, SHADE' L o SOGNI SK con una esponja, y en la dirección de las rayas, en los colores deseados. Se recomienda no cubrir toda la superficie con el mismo color sino crear manchas matizadas y superpociones de los colores elegidos.

As ondas movidas pelo vento

Se necessário, aplicar uma demão de ADIFIX diluído nas doses aconselhadas. Aplicar, como revestimento, com uma desempenadeira de aço inox ou de plástico, uma demão de DECORDEK, branco ou colorido. Após a secagem, ou sobre o produto molhado, colocar um pouco de DECORDEK na desempenadeira, apoiando-a na parede e fazer com que arraste de forma oblíqua, na vertical ou na horizontal, conforme o efeito desejado. Após a secagem, aplicar delicadamente, com uma espuma, e na direção das linhas formadas, uma ou mais demãos de VELE', VELE S&G, SHADE' L ou SOGNI SK com as cores desejadas. É aconselhável não cobrir toda a superfície com a mesma cor, mas criar um efeito manchado, alternando os meios-tons com a sobreposição das cores escolhidas.

Valuri „miscate de vânt”

Dacă este necesar aplicați un strat de grund de ADIFIX diluat în dozele recomandate. Prin utilizarea unui material plastic sau mistrie din oțel inoxidabil, se aplică un strat de DECORDEK, albă sau colorată cum preferați. După ce uscarea a avut loc sau dacă doriti, cand produsul este inca umed, se pune puțin produs ud pe mistrie, iar restul-l pe suprafața plană de perete și trageți-l în diagonală, orizontală sau verticală, de preferat, pe perete în mod repetat, pentru a crea un efect pe gustul dvs. Odată ce tencuiala este bine uscat, puteți folosi un burete cu oricare din finisajele pe care le doriti: VELE', VELE S&G, SHADE' L sau SOGNI SK. Este recomandabil sa nu acoperiti intrega suprafata cu o culoare, ci a crea locuri umbrite si suprapuneri intre culorile alese.

Волны, оставленные ветром,

В случае необходимости примените грунт ADIFIX. Используя пластиковый или металлический шпатель, нанесите слой DECORDEK, заколерованный в выбранный цвет или белый. Прежде, чем слой высохнет, или после его высыхания, добавьте на шпатель немного материала и нанесите на поверхность вертикальными или диагональными полосами, чтобы создать желаемый эффект стены. Как только высохнет поверхность, Вы можете использовать губку для окрашивания поверхности одним или несколькими цветами, а также применяя металлические эффекты с помощью финишных материалов: VELE', VELE' S&G, SHADE' L или SOGNI SK. Желательно создавать переходный цветовой эффект, используя различные тональности.

Лек вълнообразен ефект

Ако е необходимо, грундирайте с ADIFIX и изчакайте да изсъхне. С помощта на пластмасова или неръждаема маламашка, нанесете бял или тониран слой DECORDEK. Върху първия слой – изсъхнал или мокър, нанесете с назъбена маламашка нов слой от продукта, като движите диагонално, хоризонтално или вертикално, правейки го неколкократно, докато резултатът Ви хареса. След като мазилката изсъхне напълно, може с гъба да направите петна или метални ефекти, като използвате един или повече цвята VELE', VELE' S&G, SHADE' L или SOGNI SK. Препоръчваме Ви да не използвате само един цвят, а да оформяте цветни нюанси, прозиращи един под друг.

海浪般的特殊效果,

如果有必要，可以先使用 ADIFIX 作为底层。之后使用金属或者塑料抹刀批刮白色或有色的 DECORDEK 至平整。待表面干透后，使用相同的工具沾取少许材料根据效果需要，在平整的第一层上以直线方向批刮制作第二层肌理，使表面呈现不同的高度，大小不等的条状效果。待全部干透以后，使用海绵及 VELE', VELE' S&G, SHADE' L 或者 SK 根据需要的效果按照肌理相同方向涂抹表面。建议如果需要 2 种以上颜色的效果，追求颜色之间的层次感，在每层涂抹颜色的时候不易过满。1 升大约做 1.5/1.8 平方米。



امواج تركتها الرياح:

عند الضرورة الدهن طبقة اساس من ADIFIX مخفف حسب المواصفات (مسطرين). باستخدام مالج بلاستيك أو فولاذ نقد طبقة من DECORDEK (بيضا أو ملون حسب الرغبة). قبل جفاف السطح أو بعد جفافه أضف قليلا من المنتج للمالج وضعه على السطح ثم وزعه قطريا، افقيا أو عموديا حسب الرغبة، كرر العملية حتى تحصل على الشكل المرغوب. عند جفاف السطح تماما يمكن استخدام الإسفنج لأضافة لون أو أكثر من الطبقات النهائية مثل: VELE', VELE' S&G, SHADE' L أو SOGNI SK.

معدل الاستهلاك: 1,5 إلى 1,8 م²/لتر تقريبا.







Woodream

m² 4,8/5,2 mq/lt

Il calore del legno

Se necessario applicare una mano di ADIFIX diluito nelle dosi consigliate. Stendere ADICOLOR DECOR DEK con un fratazzo in plastica, in acciaio inox o con un rullo a pelo corto avendo l'accortezza di lasciare uno strato non eccessivo ed uniforme di prodotto. Attendere circa 10 minuti ed iniziare ad utilizzare l'apposito attrezzo Adicolor per Woodream (Cod.A5500). Appoggiarlo nella parte più alta del muro e, facendolo dondolare, farlo scorrere dall'alto verso il basso. Dopo averlo pulito ripetere la stessa operazione a fianco di quella precedentemente effettuata. Dopo circa 20 minuti spatolare dall'alto al basso la superficie già lavorata per eliminare eccessi di crespature. Ad essiccazione avvenuta stendere una mano di ADICOLOR VELE' non diluito e tinteggiato come nelle nostre proposte o con colori di fantasia. Una seconda passata permetterà di ottenere un effetto più scuro e carico di colore.

The warm, wood-graining effect

If necessary apply a priming coat of ADIFIX thinned as specified. Using a short-pile roller, a plastic trowel, or a stainless steel trowel, apply a thin and even coat of DECORDEK white or tinted as preferred. After about 10 min, drag the curved Adicolor wood-graining pad (Cod.A5500) down the surface. Slowly and gently rock it back and forth in the descent to accent the natural veins of wood. Return to top and the repeat the descent alongside the previous one, cleaning the pad after every pass. After about 20 min. lightly trowel down the surface to soften the effect and remove any excess ridges. Once well dry, apply an unthinned coat of ADICOLOR VELE' glaze by smooth sponge in the tones we have proposed or according to your inspiration. A second coat of VELE' will give a darker effect and more depth and movement to your creative work.

L'effet chaleureux du bois

En cas de fonds altérés, appliquer notre primaire ADIFIX, dilué. Avec un rouleau à court poil, une truelle en plastique, ou une truelle en acier inoxydable, appliquer une mince couche de DECORDEK en base blanche ou teintée au choix. Après environ 10 minutes, avant que le produit ne commence à sécher, faites glisser l'outil spécifique Adicolor pour Woodream (Cod.A5500) à la surface, lentement et doucement en un mouvement de va-et-vient dans la descente pour accentuer les veines du bois naturel. Remonter vers le haut et répéter dans le sens descendant le long de l'application précédente, nettoyer l'outil à l'eau après chaque passage. Après environ 20-30 minutes, ferrer légèrement la surface à la truelle pour atténuer l'effet et supprimer des reliefs excessifs. Une fois l'enduit bien sec, avec une éponge douce, procéder à l'application d'une couche de vernis protecteur VELE' dans les tons proposés ou selon votre inspiration. Une deuxième couche de VELE' donnera un effet plus sombre d'une couche de vernis protecteur VELE' dans les tons proposés ou selon votre inspiration. Une deuxième couche de VELE' donnera un effet plus sombre.



BASE: DECORDECK BIANCO - FINISH: 2 DT11 in 750 ml VELE' (2 mani)
+ 1 DT20 in 750 ml VELE'



BASE: DECORDECK BIANCO - FINISH: 1/3 DTX02 in 750 ml VELE'
+ 1/3 DT25 in 750 ml VELE' + 1 DT05 in 750 ml VELE'



BASE: DECORDECK BIANCO
FINISH: 1 DT01 in 750 ml VELE' (2 mani)



BASE: DECORDECK BIANCO - FINISH: 1/3 DTX01 in 750 ml VELE'
+ 1 DT21 in 750 ml VELE'



Der Holz-Maserungseffekt

Anhören Umschrift Wenn nötig, tragen Sie eine Grundierungsschicht ADIFIX verdünnt auf. Tragen Sie nun eine dünne und gleichmäßige Schicht DEKORDEK in Ihrem Wunschton (weiß oder farbig) mit einer kurzen Florwalze oder einer Edelstahlkelle auf. Nach etwa 10 Minuten, bevor das Produkt zu trocknen beginnt, ziehen Sie das gebogene Holz-Maserungs-Pad entlang der Oberfläche langsam und in schaukelnden Bewegungen hin und her, um so den Effekt der Adern des Holzes zu erreichen. Nun wiederholen Sie diese Schritte oben an der Wand beginnend neben der bisherigen Arbeit entlang. Reinigen Sie das Polster nach jedem Durchgang. Nach ca. 20-30 Minuten streichen Sie mit der Kelle leicht über die Oberfläche, um so den Effekt etwas zu mildern und überflüssige Erhöhungen zu entfernen. Sobald der Putz gut getrocknet ist, benutzen Sie einen glatten Schwamm um eine unverdünnte Schicht VELE' Glasur in den vorgeschlagenen Tönen oder Ihrem Wunschton aufzutragen. Eine zweite Schicht VELE' erzielt einen dunkleren Effekt.

El calor de la madera

Aplique, si fuera necesario, una mano de ADIFIX diluida en las dosis recomendadas. Extienda DECORDEK con un rodillo de pelo corto, con una llana de acero o de plástico, prestando atención a dejar una capa no excesivamente uniforme del producto. Espere unos 10 minutos y empiece a utilizar la herramienta específica. Apóyela en la parte más alta de la pared y hágala deslizar de arriba balanceándola. Limpie el producto que haya podido quedar en los surcos y repita la operación acostándola a la precedente. Cepille delicadamente la superficie ya trabajada después de unos 20/30 minutos para la eliminación del exceso de encrespado. Extienda una mano de VELE' no diluido una vez que se haya secado, coloreado como aparece en nuestras propuestas o con colores de fantasía, con una esponja lisa. Si aplica una segunda pasada se creará un efecto más oscuro.

O calor da madeira

Se necessário, aplicar uma demão de ADIFIX diluído nas doses aconselhadas. Aplicar DECORDEK com um rolo de pêlo baixo, com uma desempenadeira de aço ou de plástico, tendo o cuidado de deixar uma camada não excessiva e uniforme de produto. Aguardar 10 min, aproximadamente, e iniciar a utilizar a ferramenta específica. Apoia-lo na parte mais alta do muro e, fazendo com que oscile, deixe que deslize de cima para baixo. Limpar o produto que ficou nos entalhes e repetir a operação na parte ao lado da anterior. Depois de 20/30 min, aproximadamente, utilize delicadamente a espátula na superfície já trabalhada para eliminar os excessos das partes crespas. Após a secagem, aplicar uma demão de VELE' não diluído, pintando como mostrado nas nossas propostas ou com cores que você pode criar, com uma espuma lisa. Se desejar aplicar uma segunda demão, será criado um efeito mais escuro.

Caldura lemnului

Dacă este necesar aplicați un strat de grund de ADIFIX diluat în dozele recomandate. Aplicați un strat de DECORDEK, colorat cu Tinter în aceeași proporție, folosind fie o rola cu parul scurt sau o mistrie din plastic sau oțel inoxidabil pentru a lăsa un strat subțire, uniform de produs. După aproximativ 10 minute, înainte ca produsul să înceapă să se usuce, trageți cu spatula (cod.A5500) într-o miscare curbata și balansați înapoi și înainte, în coborâre ca o imitație a texturii lemnului. După aproximativ 20-30 minute, folosiți o mistrie cu o apasare usoară și îndepărtați orice exces creste. Odată ce tencuiala texturată este bine uscat, folosiți un burete neted, continuând cu aplicarea unui strat nediluat de Vele' în tonuri propuse aici sau în funcție de inspirație dumneavoastră. Un al doilea strat de Vele' va da un efect mai închis și mai profund.

Эффект деревянной поверхности

В случае необходимости нанесите грунт ADIFIX. Используя коротковорсный валик, пластиковый или металлический шпатель нанесите тонкий слой DECORDEK, заколерованный в выбранный цвет или белый. Приблизительно через 10 минут, перед тем, как слой начнет подсыхать, начинайте протягивать по поверхности специальный коврик, имитирующий эффект дерева, медленно и плавно раскачивая его, чтобы получить текстуру дерева. Затем протяните следующую полосу и т.д. Приблизительно через 20-30 мин. слегка пригладьте поверхность шпателем, чтобы сгладить эффект и удалить любые лишние ребра. Как только поверхность высохнет, нанесите слой VELE', заколерованный в желаемый цвет при помощи губки. Второй слой VELE' даст более темный эффект.

Ефект на дървесна кора

Ако е необходимо, грундирайте с ADIFIX и изчакайте да изсъхне. С помощта на пластмасова или неръждаема маламашка, нанесете тънък и равномерен слой DEKORDEK в бял или тониран цвят. След около 10 мин., преди продуктът да започне да изсъхва с подходящ инструмент започнете от горната част на стената и с леки движения нагоре-надолу слизайте надолу по стената. Повторете процедурата няколко пъти, като почиствате инструмента. След около 20-30 мин. минете леко с неръждаема маламашка върху получената структура, за да смекчите ефекта и да премахнете излишните неравности. С гладка гъба нанесете по дължината на шарките на вече готовата мазилка слой VELE', тониран по цветовата схема. Втори слой VELE' ще даде по-наситен ефект.

温暖的木纹肌理效果

如果有必要，可以先使用 ADIFIX 作为底层。使用塑料或金属抹刀或短毛滚筒批刮或滚涂 DEKORDEK 平整薄薄的一层。10 分钟以后，使用特殊工具在墙面上以垂直地面方向根据木纹效果需要调整工具重心并同时间向下移动。在施工过程中为避免效果不佳，请及时清洁这个特殊工具。完成后在第一条木纹肌理旁边重复上面的动作进行第二条木纹的制作。在 20/30 分钟后，使用金属抹刀去除表面粗糙的部分材料。待材料全部干透后，使用海绵沾取带有颜色的 VELE' 根据效果需要涂抹表面。如果涂抹两遍以上，会加重表层的颜色。1 升大约做



شكل عروق الخشب الدافئ:

عند الضرورة ادهن طبقة اساس ADIFIX مخفف حسب المواصفات. باستخدام رولة بشعر قصير أو صالح (مسطرين) بلاستيك أو فولاذ، نفذ طبقة رقيقة من DECORDEK ابيض أو ملون حسب الرغبة. بعد حوالي 10 دقائق وقيل جفاف المنتج، اسحب اداة التعريق المونة إلى الأسفل ببطء ولطف مع تحريكها إلى الأعلى و إلى الأسفل دون رفعها عن السطح لابرز العروق. ثم نظفها وأعد ما سبق فعله من أعلى إلى أسفل الحائط مع تنظيف الأداة في كل مرة. بعد الانتهاء بحوالي 20 إلى 30 دقيقة استخدم المالح بدون شدة لتنعيم السطح وازالة أية بقع زائدة. بعد جفاف السطح المزخرف نهائياً نفذ طبقة من جليز VELE' غير مخفف. إن طبقة اخرى من الجليز تعطي شكلاً أغمق.







Reptiles

m² 2,3/2,8 mq/lt

Effetto cocodrillo

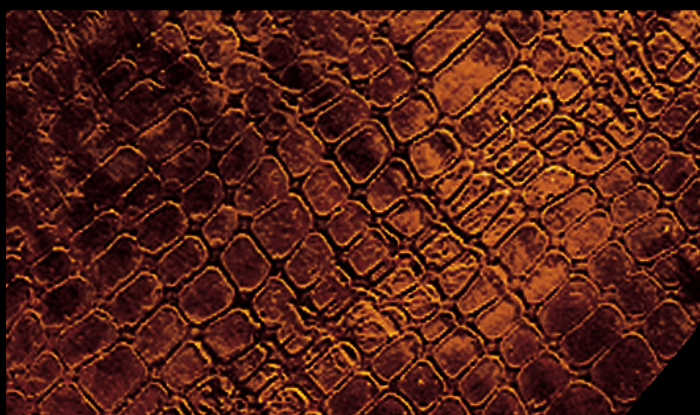
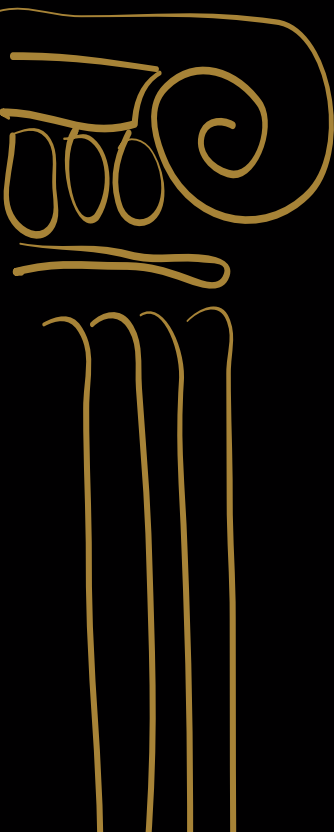
Se necessario applicare una mano di ADIFIX diluito nelle dosi consigliate. Applicare una mano di FONDO UNIVERSALE colorato con lo stesso TINTER che utilizzeremo per la finitura. Tinteggiare ADICOLOR DECORDEK e stenderlo con un fratazzo in plastica, in acciaio inox o con un rullo a pelo corto avendo cura di lasciare uno strato uniforme e di medio spessore. Dopo ca. 10-15 minuti passare l'apposito rullo Reptiles Adicolor (Cod.A5502), preventivamente inumidito con acqua, con un unico movimento dall'alto in basso premendolo ed esercitando una media pressione. Ogni successivo passaggio dovrà essere affiancato al precedente avendo sempre l'accortezza di pulire e ribagnare il rullo. Volendo si potranno schiacciare delicatamente le "squame" con una spatola per renderne meno pronunciato l'effetto. Per rendere ancora più ricche le superfici decorate con l'effetto REPTILES è possibile applicare su tutta la superficie una o più passate degli speciali prodotti ADICOLOR quali, Velé, Velé Silver&Gold, Sogni SK o Shadé L. In questo modo la finitura risulterà più reale o prestigiosamente argentata o dorata. I riflessi metallici e perlati arricchiranno le pareti per uniche ed irripetibili emozioni di design e colori.

The exotic crocodile skin effect

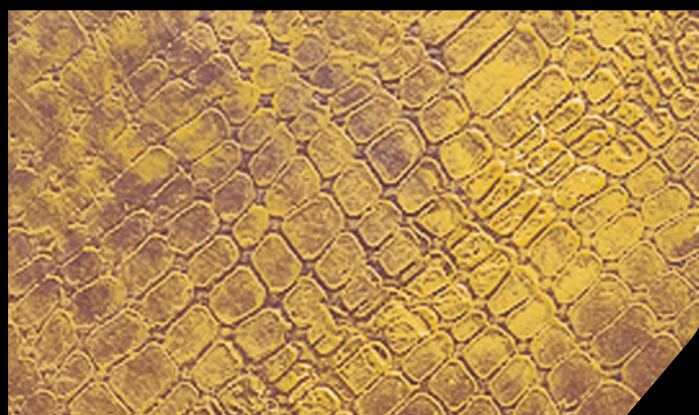
if necessary apply a priming coat of ADIFIX thinned as specified. Apply a basecoat of FONDO UNIVERSALE tinted to the same tone of TINTER you will employ for the finish. Using a short-pile roller, a plastic trowel, or a stainless steel trowel, apply an average thick and smooth coat of DECORDEK that you have tinted to the chosen color. After about 10-15 minutes before the product start to dry, run the wet, Adicolor Reptiles roller (Cod.A5502) down the surface in a single pass from top to bottom using average pressure. Clean the roller well, wet it well, then roll down again alongside the previous design. Continue in this way till the full pattern is created. Before the created design has dried, you can lightly trowel down the surface to soften the effect. Once well dry, you can sponge-on other colors to create a more realistic REPTILES effect finish, choosing the pearls or metallic effects you fancy from the ADICOLOR finishes: Velé, Velé Silver&Gold, Sogni SK or Shadé L. It is advisable to create a broken color effect, forming nuances and allowing the various tones of color to show through. Let fantasy and nature be your guide.

L'effet de peau de crocodile exotique

En cas de fonds altérés, appliquer notre primaire ADIFIX, dilué. Appliquer une couche de base de FONDO UNIVERSALE teinté au même ton que vous utiliserez pour la finition. Avec un rouleau à poils court, une truelle en plastique, ou d'une truelle en acier inoxydable, appliquer une couche uniforme et abondante de ADICOLOR DECORDEK teinté à la couleur choisie. Après environ 10 à 15 min, avant que le produit ne commence à sécher, utiliser de haut en bas en une passe, le rouleau spécial « Adicolor Reptiles » (Cod.A5502) bien mouillé, sur l'enduit frais, pour obtenir des effets de peau de crocodile à la surface. Nettoyez le rouleau régulièrement, mouillez-le, puis recommencer à nouveau à côté de l'application précédente et ainsi de suite jusqu'à ce que le modèle complet soit créé. Avant le séchage, vous pouvez ferrer à la truelle inoxydable délicatement la surface pour atténuer l'effet des écailles. Une fois sec, vous pouvez à l'éponge, créer une finition plus élaborée d'effets métallisés. Les finitions qui seront les plus attrayantes: VELE', VELE' Or ou Argent, SHADE' L ou SOGNI SK. Il est conseillé de créer un effet de couleur brisé, formant des nuances et des effets de transparence.



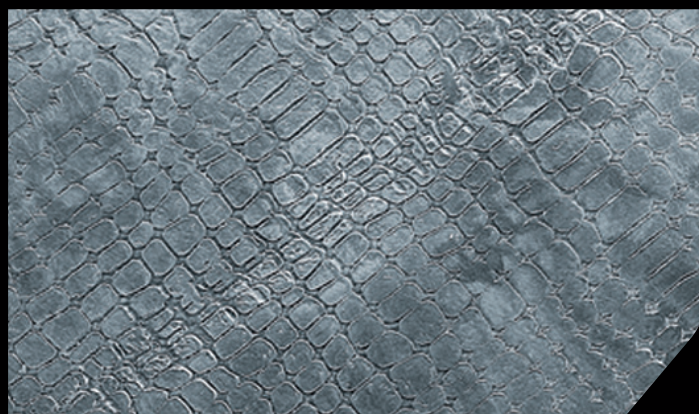
BASE: 1 DTX07 in 4 lt DECORDEK
FINISH: 1/3 DTX01 in 750 ml VELE' + SHADE' L RAME



BASE: 1 DTX08 in 4 lt DECORDEK
FINISH: 2/3 DT24 in 750 ml VELE' ORO



BASE: 1 DTX04 in 4 lt DECORDEK
FINISH: 1 DT25 in 750 ml VELE' ARGENTO



BASE: 2 DT96 in 4 lt DECORDEK
FINISH: 1/3 DT25 in 750 ml VELE' ARGENTO



Der exotische Krokodil – Haut - Effekt

Tragen Sie eine Grundschicht FONDO UNIVERSALE verdünnt mit 10 – 15% Wasser auf. Wenn gewünscht, tönen Sie diese Grundierung in demselben Ton wie den der Oberfläche. Dazu benutzen Sie eine Abtönpaste auf alle 4 Liter. Mit der Verwendung einer kurzen Florwalze, einer Plastik- oder Edelstahlkelle, tragen Sie eine gleichmäßige und üppige Schicht DECORDEK, getönt in der ausgewählten Farbe, auf. Nach etwa 10–20 Minuten, noch bevor das Produkt zu trocknen beginnt, rollen Sie die nasse Krokodil – Effekt – Walze an der Oberfläche in einem einzigen Durchgang von oben nach unten. Reinigen Sie die Walze gut. Dann die nasse Walze neben dem bisherigen Design öfter hin und her rollen, bis das vollständige Muster erstellt ist. Vor der vollständigen Trocknung können Sie mit der Kelle leicht über die Oberfläche streichen, um den Effekt etwas zu mildern. Nach der Trocknung, können Sie eine oder mehrere Farben mit dem Schwamm auf tupfen. Wählen Sie dann das Modell, die Flecken oder die Effekte die geeignet sind für dieses Produkt: VELE', VELE' S&G, SHADE' L oder SOGNI SK. Es ist ratsam, verschiedene Farbwirkung zu erzeugen. Man bildet Nuancen und die verschiedenen Farbtöne scheinen durch.

Efecto cocodrilo

Aplique una mano de FONDO UNIVERSALE diluido en un 10/15%, de color (1 en 4 litros) con el mismo Matizador (Tinter) que después se utilizará para DECORDEK. Extienda DECORDEK coloreada con un rodillo de pelo corto, con una llana de acero o de plástico, dejando una capa ligeramente abundante. Pase el rodillo específico previamente mojado en agua después de 15 minutos, con un solo movimiento de arriba abajo. Cada vez que se pase acercado el rodillo, habrá que limpiarlo de nuevo y mojarlo. Se podrá elegir aplastar delicadamente con una espátula la superficie antes de que se seque totalmente el producto, para obtener el efecto "escamas" menos pronunciado. El acabado sucesivo podrá realizarse con VELE', VELE' S&G, SHADE' L o SOGNI SK. Se recomienda extender el producto elegido previamente con una esponja, evitando cubrir totalmente, especialmente si se tiene la intención de aplicar 2 pasadas de colores diferentes.

Efeito pele de crocodilo

Aplicar uma demão de FUNDO UNIVERSAL diluído a 10/15% e colorido (1 Tinter a cada 4 lt) com o mesmo Tinter que será depois utilizado para o DECORDEK. Aplicar o DECORDEK colorido, com um rolo de pêlo baixo, com desempenadeira de aço ou de plástico, deixando uma camada levemente espessa. Após aproximadamente 10/15 min. deve-se passar, com um só movimento de cima para baixo, o rolo específico anteriormente molhado com água. A cada passagem seguinte lado a lado, o rolo deve ser limpo e molhado. Se desejar, pode-se apertar a superfície, delicadamente, antes da secagem total do produto para obter o efeito "escamas" menos acentuado. O acabamento seguinte poderá ser realizado com VELE', VELE' S&G, SHADE' L ou SOGNI SK. Aconselhamos aplicar o produto escolhido com uma espuma, evitando a cobertura total, principalmente se houver intenção de aplicar duas demãos de cores diferentes.

Efectul crocodil

Aplicați un strat de bază de Fondo Universale diluat 10-15% cu apa colorat într-o proporție de 1 Tinter la 4 litri. Aplicați un strat de DECORDEK, colorat cu Tinter în aceeași proporție, folosind fie o rola cu parul scurt sau o mistrie din plastic sau oțel inoxidabil pentru a lăsa un strat subțire, uniform de produs. După aproximativ 10-20 minute, înainte ca produsul să înceapă să se usuce, treceti rapid, cu un rulou umezit în apă peste suprafață într-o singură trecere de sus în jos, lasând efectul de crocodil. Curățați ruloul bine, umeziți-l, apoi rulati din nou alături de proiectarea anterioară și așa mai departe până ce modelul complet este creat. Opțional, puteți să-l strivi ușor cu o spatulă la suprafață înainte total de uscare a produsului pentru a avea efect "scale" mai puțin pronunțată. Odată ce tencuiala este bine uscat, puteți folosi un burete cu oricare din finisajele pe care le doriți: VELE', VELE' S&G, SHADE' L sau SOGNI SK. Este recomandabil să nu acoperiți întreaga suprafață cu o culoare, ci a crea locuri umbrite și suprapuneri între culorile alese.

Экзотический эффект кожи крокодила

Нанесите слой FONDO UNIVERSALE разбавленный на 10-15% водой и колерованный при желании в цвет финишного покрытия, используя 1 тонер на каждые 4 литра. Используя коротковорсный валик или металлический шпатель нанесите толстый слой DECORDEK, заколерованный в желаемый цвет. Приблизительно через 10 - 20 минут, перед тем, как слой начнет подсыхать, прокатайте влажным специальным валиком, имитирующим эффект кожи крокодила в одном направлении. Чистите ролик хорошо, затем прокатайте валиком следующую полосу и т.д. Перед тем, как поверхность высохнет, вы можете слегка пригладить ее шпателем, чтобы сделать более мягкий эффект. Когда поверхность высохла, Вы можете использовать губку для окрашивания поверхности одним или несколькими цветами, а также применяя металлические эффекты с помощью финишных материалов: VELE', VELE' S&G, SHADE' L или SOGNI SK. Желательно создавать переходный цветовой эффект, используя различные тональности

Ефект на крокодилска кожа

Нанесете слой FONDO UNIVERSALE, тониран с 1 оцветител на 4 л грунд и разреден с 10-15% вода. След като изсъхване, използвайте валик с къс косъм, пластмасова или метална маламашка и положете равномерен дебел слой DECORDEK, тониран със същия оцветител. След около 10-20 мин., преди продуктът да е изсъхнал, минете с мокър валик, като всеки път почиствате и мокрите валика и повтаряте в противоположната посока. Преди да изсъхне, по желание може да прокарате по повърхността неръждаема маламашка за смекчаване на ефекта. За по-хармоничен ефект, след като мазилката е добре изсъхнала, може да нанесете с гъба втори цвят, като използвате цветовата схема на VELE', VELE' S&G, SHADE' L или SOGNI SK. Препоръчваме да създадете изтърган ефект и различни нюанси, които прозират един под друг.

独特的鳄鱼皮效果

先使用 FONDO UNIVERSALE 加 10%/15% 水及加入色浆 (1 tinter 加入 4 升材料) 混合后作为底层。在 DECORDEK 施工之前，需要在该材料里面混合与底层材料相同的色浆。使用塑料或金属抹刀或短毛滚筒批刮或涂涂平整，但需要 2-3mm 的厚度。10-20 分钟以后，使用湿润的特殊滚筒在墙面上从上至下垂直地面单向滚动。在开始第二条纹理制作之前，建议清洁滚筒以保持最佳效果。在表面上透之前，可以根据需要使用金属抹刀轻微的收平表面。待全部干透以后，使用海绵及 VELE', VELE' S&G, SHADE' L 或者 SK 根据需要的效果按照肌理相同方向涂抹表面。建议如果需要 2 种以上颜色的效果，追求颜色之间的层次感，在每层涂抹颜色的时候不易过



شکل جلد التمساح المميز:

ادهن طبقة أساسية من FONDO UNIVERSALE ملون بنفس لون الطبقة النهائية باستخدام جزء ملون لكل 4 لترات ومخفف بالماء بنسبة 10 إلى 15% باستخدام رولة بشعر قصير أو مائع (مسطرين) بلاستيك أو فولاذ ندف طبقة عازية من DECORDEK ملون حسب اللون المطلوب. بعد حوالي 10 إلى 20 دقيقة وقبل بدء جفاف المنتج مرر رولة شكل التمساح الرطبة مره واحدة من الأعلى إلى الأسفل. نظف رولة جلد التمساح جيدا ورطبتها ثم كرر تمريرها من الأعلى إلى الأسفل، وهكذا حتى النهائية. قبل جفاف السطح يمكن مسحه بالمائع لتنعيمه. عند جفاف السطح تماما يمكن استخدام الإسفنج لإضافة لوان أو أكثر من الطبقات النهائية مثل VELE', VELE' S&G, SHADE' L أو SOGNI SK. ينصح بتقنية أشكال مكررة بحيث تتكون الوان يمكن رؤية الوان الأخرى من خلالها.

معدل الإنتشار: 2,3 إلى 2,8 م²/لتر تقريبا.







Sutaj

m² 2,2/2,5 mq/lit

La trama rigata a rilievo

Se necessario applicare una mano di ADIFIX diluito nelle dosi consigliate. Applicare una mano di FONDO UNIVERSALE colorato con lo stesso TINTER che utilizzeremo per la finitura. Tinteggiare ADICOLOR OLD FASHION con lo stesso TINTER e stenderlo con un fratazzo in plastica, in acciaio inox o con un rullo a pelo corto avendo cura di lasciare uno strato uniforme e di medio spessore. Sul prodotto ancora bagnato appoggiare l'apposito attrezzo per Sutaj (Cod.A5501) nella parte più alta della parete e farlo scorrere dall'alto in basso e viceversa avendo cura di pulire frequentemente l'attrezzo. Dopo circa 20-25 minuti spatolare con il fratazzo nel senso delle righe esercitando una media pressione. Per rendere ancora più ricche le pareti decorate con l'effetto SUTAJ è possibile, ad essiccazione avvenuta, stendere con una spugna su tutta la superficie, una o più passate degli speciali prodotti ADICOLOR quali, Velé, Velé Silver&Gold, Sogni SK o Shadé L avendo cura di effettuare il movimento nel senso delle righe. In questo modo la finitura risulterà pluricromatica satinata o prestigiosamente argentata o dorata. I riflessi metallici e perlati arricchiranno le pareti per uniche ed irripetibili emozioni di design e colori.

The vibrant, dragged fantasy effect

If necessary apply a priming coat of ADIFIX thinned as specified. Apply a basecoat of FONDO UNIVERSALE colored with the same TINTER you will use for the texture. Color the OLD FASHION texturing plaster in the same selected tone of TINTER and apply by using a short pile roller, a plastic trowel or a stainless steel trowel, to reach an average and uniform thickness. Before the product dries, run the Adicolor Sutaj dragging pad (Cod.A5501) down the wall then back and forth, or in the desired direction, to create the ribbed design effect. Clean the pad frequently during this operation. After about 20-25 min., lightly trowel down the surface with a wet trowel, always kept clean while using, and moving it in the direction of the ribs. When this coat is well dry, you can enhance the beauty of SUTAJ effect by sponging-on one or more colors, choosing the glazes, pearl or metallic effects from the ADICOLOR range: Velé, Velé Silver&Gold, Sogni SK or Shadé L. It is advisable to run the sponge in the sense of the ribs and to always create a broken color effect, forming nuances and allowing the various tones to show through creating a truly beautiful sense of depth and warmth.

En effet de roche volcanique saisissant

En cas de fonds altérés, appliquer notre primaire ADIFIX, dilué. Appliquer notre sous couche FONDO UNIVERSALE teintée dans le même ton que la finition. Appliquer une couche de ADICOLOR OLD FASHION à l'aide d'un rouleau à poils courts, d'une truelle en plastique ou une truelle en acier inoxydable pour atteindre une épaisseur mince et uniforme. Avant le séchage du produit, frotter avec l'outil Adicolor pour Sutaj (Cod.A5501) le long du mur, dans la direction souhaitée, pour créer l'effet structuré nervuré. Nettoyez l'outil fréquemment à l'eau. Après environ 20-25 minutes, ferrer à la truelle la surface avec une spatule humide, dans le sens des nervures nouvellement créées. Lorsque l'enduit est bien sec, vous pouvez patiner à l'éponge une ou plusieurs couleurs, pour générer des effets métallisés. Les finitions ADICOLOR qui seront les plus attrayantes: VELE', VELE' Or ou Argent, SHADE' L ou SOGNI SK. Il est toujours conseillé de créer un effet de couleur brisé, formant des effets de transparence.



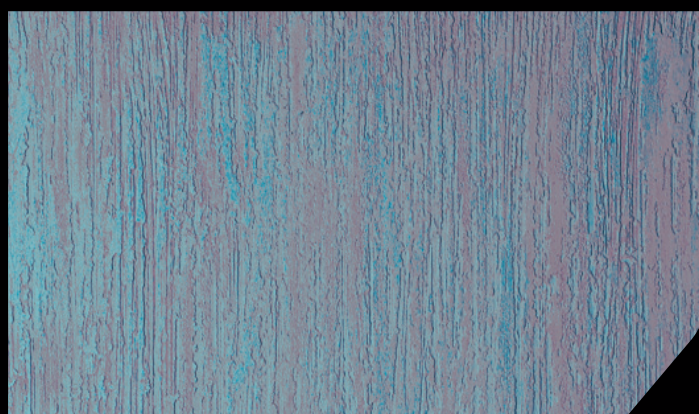
BASE: 1 DT88 in 4 lt OLD FASHION
FINISH: 1 DT10 in 750 ml VELE' ORO + VELE' ARGENTOENTO



BASE: 2/3 DTX07 in 4 lt OLD FASHION
FINISH: VELE' ORO



BASE: 1 DTX08 in 4 lt OLD FASHION
FINISH: SHADE' L ORO



BASE: 1 DT21 in 4 lt OLD FASHION
FINISH: 1 DT16 in 750 ml VELE' (2 mani)



Der dynamische Fantasie – Effekt

Tragen Sie eine Grundschicht FONDO UNIVERSALE verdünnt mit 10 – 15% Wasser auf. Wenn gewünscht, tönen Sie diese Grundierung in demselben Ton wie den der Oberfläche. Dazu benutzen Sie eine Abtönpaste auf alle 4 Liter. Tragen Sie dann eine Schicht OLD FASHION mit einer kurzen Florwalze, einer Kunststoff- oder Edelstahlkelle auf, um eine dünne und gleichmäßige Dichte zu erreichen. Bevor das Produkt getrocknet ist, führen Sie das entsprechende Werkzeug (Pad) der Wand nach unten entlang, und dann nach oben hin zurück oder in die gewünschte Richtung um den gerippten Effekt zu erzeugen. Waschen Sie das Pad gut aus. Nach etwa 15 – 20 Minuten glätten Sie die Oberfläche mit der trockenen Glätte. Wenn gewünscht können Sie nach der Trocknung eine oder mehrere Farben mit dem Schwamm auf tupfen. Wählen Sie dann das Modell, die Flecken oder die Effekte die geeignet sind für dieses Produkt: VELE', VELE' S&G, SHADE' L' oder SOGNI SK. Es ist ratsam, verschiedene Farbwirkung zu erzeugen. Man bildet Nuancen und die verschiedenen Farbtöne scheinen durch.

El efecto estriado en relieve

Aplique una mano de fondo FONDO UNIVERSALE diluido en un 10/15% y, eventualmente coloreado con 1 Matizador (Tinter) por cada 4 litros, que se utilizará después en OLD FASHION. Extienda con un rodillo de pelo corto, con una llana de plástico o de acero inoxidable OLD FASHION, prestando atención a dejar una capa fina y uniforme del producto. Apoye la herramienta específica sobre el producto aún mojado en la parte más alta de la pared, y hágalo deslizar de arriba abajo y viceversa, o de derecha a izquierda, en función del efecto que se desea obtener. Limpie frecuentemente la herramienta. Apriete delicadamente después de unos 15/20 minutos, cepillando en el sentido de las estrias con una llana humedecida en agua. El acabado sucesivo podrá realizarse con VELE', VELE' S&G, SHADE' L' o SOGNI SK. Se recomienda extender el producto elegido en el sentido de las estrias con una esponja, evitando cubrir totalmente, especialmente si tiene la intención de aplicar 2 pasadas de colores diferentes.

A trama riscada em relevo

Aplicar uma demão de FUNDO UNIVERSAL diluído a 10/15% e, se desejar, adicionando tinta na medida de 1 Tinter para cada 4 lt, que será depois utilizado com o OLD FASHION. Aplicar com um rolo de pêlo baixo, com uma desempenadeira de plástico ou aço inox o OLD FASHION, tendo o cuidado de deixar uma camada fina e uniforme de produto. Com o produto ainda molhado, apoiar a ferramenta específica na parte mais alta da parede e fazer com que deslize de cima para baixo e vice-versa, ou da direita para a esquerda, conforme o efeito desejado. Limpar a ferramenta com frequência. Após 15/20 min. aproximadamente, apertar delicadamente, com uma desempenadeira molhada com água, seguindo o sentido das linhas formadas. O acabamento seguinte poderá ser realizado com VELE', VELE' S&G, SHADE' L' ou SOGNI SK. Aconselhamos aplicar o produto escolhido no sentido do riscado com uma espuma e evitando a cobertura total, principalmente se houver intenção de aplicar duas demãos de cores diferentes.

Dungi in relief

Aplicați un strat de bază de Fondo Universale diluat 10-15% cu apa colorat într-o proporție de 1 Tinter la 4 litri. Aplicați un strat de OLD FASHION, colorat cu Tinter în aceeași proporție, folosind fie o rola cu parul scurt sau o mistrie din plastic sau otel inoxidabil pentru a lăsa un strat subțire, uniform de. Înainte de a se usca produsul, folosiți o mistrie de inox OLD FASHION având grija să lasați un strat subțire, uniform de produs. Când produsul este încă umed, folosiți instrumentul special la partea de sus a peretelui și glisați în jos, și invers, sau de la dreapta la stânga pentru efectul dorit. După aproximativ 15-20 minute, cu spatula umezită, apăsați ușor în sensul de linii de jos în sus. Odată ce tencuiala este bine uscat, puteți folosi un burete cu oricare din finisajele pe care le doriți: VELE', VELE' S&G, SHADE' L' sau SOGNI SK. Este recomandabil să nu acoperiți întreaga suprafață cu o culoare, ci să suprapuneți culorile pentru a crea impresia de dungi în relief.

Эффект полосок

Нанесите слой FONDO UNIVERSALE, разбавленный на 10-15% водой и колерованный при желании в цвет финишного покрытия, используя 1 тонер на каждые 4 литра. Нанесите слой OLD FASHION, используя коротковорсный валик или пластиковый шпатель, чтобы получить равномерную толщину поверхности. Прежде чем слой высохнет специальным ковриком протягивайте вниз, а затем в обратном направлении или произвольными движениями, создавая ребристый эффект. Постоянно очищайте коврик. Приблизительно через 15-20 мин. слегка пригладьте шпателем поверхность продольными движениями. Когда поверхность высохла, Вы можете использовать губку для окрашивания поверхности одним или несколькими цветами, а также применяя металлические эффекты с помощью финишных материалов: VELE', VELE' S&G, SHADE' L' или SOGNI SK. Желательно создавать переходный цветовой эффект, используя различные тональности.

Произволен влачен ефект

Нанесете слой FONDO UNIVERSALE, тониран с 1 оцветител на 4 л грунд и разреден с 10-15% вода. След пълното му изсъхване с късокосмест валик, пластасова или метална маламашка положете тънък и равномерен слой OLD FASHION. Преди слоя да е изсъхнал с помощта на подходящ инструмент минете повърхността, като движите диагонално, хоризонтално или вертикално, докато постигнете желания ефект. Почиствайте непрекъснато инструмента. След около 15-20 мин. минете без прекомерен натиск текстурата с мокра неръждаема маламашка по посока на линиите. След като мазилката изсъхне напълно, може с гъба да направите петна или метални ефекти, като използвате един или повече цветята VELE', VELE' S&G, SHADE' L' или SOGNI SK. Препоръчваме да създадете изтърган ефект и различни нюанси, които прозират един под друг.

时尚的线条效果

先使用 FONDO UNIVERSALE 加 10%/15%水及加入色浆(4 升材料加 1 tinter)混合后作为底层。在 OLD FASHION 施工之前, 需要在该材料里面混合与底层材料相同的色浆。使用塑料或金属抹刀或短毛滚筒批刮或滚涂平整, 但不要太多。之后使用特殊工具在墙面上以垂直或平行地面单向移动。在施工过程中为避免效果不佳, 请及时清洁这个特殊工具。在 15 分钟以后, 使用金属或塑料抹刀轻轻按照肌理的方向收平表面。待全部干透以后, 使用海绵及 VELE', VELE' S&G, SHADE' L' 或者 SK 根据需要的效果按照肌理相同方向涂抹表面。建议如果需要 2 种以上颜色的效果, 追求颜色之间的层次感, 在每层涂抹颜色的时候不易过满。1 升大约做 2.2/2.5 平方米。

شكل الاحلام المموج:

ادهن طبقة أساسية من FONDO UNIVERSALE ملون بنفس لون الطبقة النهائية باستخدام جزء ملون لكل 4 لترات ومخفف بالماء بنسبة 10 إلى 15% ونفذ طبقة من OLD FASHION باستخدام رولة بشعر قصير أو مالج (مسطرين) للحصول على سطح أملس متناسق السماكة. قبل جفاف السطح مرر أداة السحب الخاصة على الجدار ثم بالإتجاه المعاكس أو بالاتجاهات المرغوبة للحصول على شكل مضلع جميل. نظف الأداة باستمرار. بعد حوالي 15 إلى 20 دقيقة استخدم المالج المبلل على السطح ومن المستحسن باتجاه الاضلاع. عند جفاف السطح تماماً يمكن استخدام الإسفنج لإضافة لون أو أكثر من الضيفات النهائية متنق. VELE', VELE' S&G, SHADE' L' أو SOGNI SK. ينصح بتنفيذ أشكال بالوان مكسرة بحيث تتكون درجات الوان يمكن رؤية الوان الأخرى من خلالها.

معدل الانتشار: 2,2 إلى 2,5 لتر/م² تقريبا.







Rockfull

m² 1,3/1,8 mq/lt

Effetto pietra e roccia

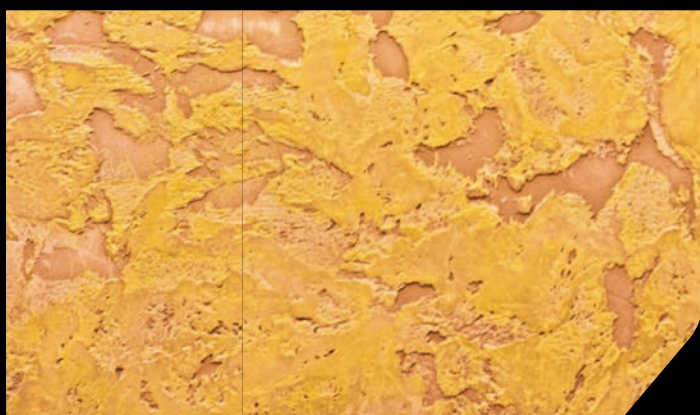
Se necessario applicare una mano di ADIFIX diluito nelle dosi consigliate. Stendere con una spatola in plastica o in acciaio inox una mano di ADICOLOR OLD FASHION, bianco o colorato, a rasare il supporto. Ad essiccazione avvenuta sovrapplicare, con lo stesso attrezzo, passate di effetto, misura, spessore e distanza irregolari. Volendo rendere meno pronunciato l'effetto roccia, si potrà dopo circa 20 minuti modellarlo, schiacciandolo, con lo stesso attrezzo, inumidito con acqua, senza eccessiva pressione. Attendere almeno 6 ore e per rendere ancora più ricche le pareti decorate con l'effetto ROCKFULL applicare su tutta la superficie una o più passate degli speciali prodotti ADICOLOR quali, Velé, Velé Silver&Gold, Sogni SK o Shadé L. E' consigliato spugnare in modo molto leggero per valorizzare al meglio l'aspetto finale grazie alle trasparenze ed ai giochi di luce sia per ottenere effetti tono su tono che a contrasto. In questo modo la finitura risulterà pluricromatica satinata o prestigiosamente argentata o dorata. I riflessi metallici e perlati arricchiranno le pareti per uniche ed irripetibili emozioni di design e colori.

The stone and rock effect

If necessary apply a priming coat of ADIFIX thinned as specified. Using a plastic or a stainless steel trowel, apply a even, render coat of ADICOLOR OLD FASHION, white or colored as preferred. When the coat is dry, or if preferred it can be wet-on-wet, add other irregular layers of product to build the texture, creating the desired distressed effect to simulate rock, stone or slate. After about 20 min., you can model the texture or lightly smooth off the surface with the same trowel kept clean and wet, to reach the final appearance of your liking. After about 6 hours, once the plaster is well dry, to create a more studding effect, you can sponge-on one or more colors, choosing from the glazes, pearls or metallic ADICOLOR finishes that better suit your inspiration: Velé, Velé Silver&Gold, Sogni SK or Shadé L. It is advisable to create a broken color effect, forming nuances and allowing the various tones of each color to show through. Combining ADICOLOR effect finishes, a touch of creativity and your own talent and you will easily achieve a finish with a truly splendid look.

L'effet de Rocailles

En cas de fonds altérés, appliquer notre primaire ADIFIX, dilué. Appliquer avec une taloche en plastique ou inox une première couche d'enduit ADICOLOR OLD FASHION, blanc ou coloré au choix. Vous pouvez permettre à cette couche de sécher ou procéder à l'application d'autres couches irrégulières de produit pour construire l'effet souhaité simuler roche, pierre ou ardoise. Après environ 20 min, vous pouvez modéliser la texture et lisser légèrement la surface avec une spatule humide pour créer l'effet de votre goût. Une fois l'enduit bien sec, après environ 6 heures, vous pouvez le patiner à l'aide d'une éponge humide en un ou plusieurs coloris, le choix des produits ou les effets métalliques ADICOLOR qui seront les plus attrayants : VELE', VELE' Or ou Argent, SHADE' L ou SOGNI SK. Il est conseillé de créer un effet ombragé et des chevauchements entre les couleurs choisies.chevauchements entre les couleurs choisies.



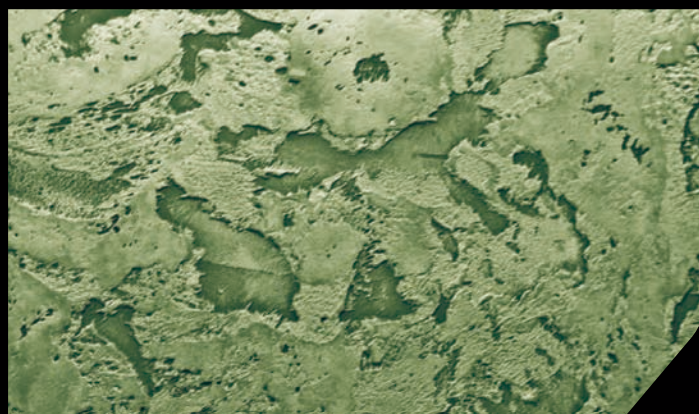
BASE: 1 DTX06 in 4 lt OLD FASHION
FINISH: 1 DT21 in 750 ml VELE' + VELE' ORO



BASE: 1 DT 11 in 4 lt OLD FASHION - FINISH: 2 DT11 in 750 ml VELE'
+ 2DT20 in 750 VELE' + SHADE' L RAME



BASE: 1 DT96 in 4 lt OLD FASHION
FINISH: 1/3 DT04 in 750 ml SHADE' L ARGENTO



BASE: 1 DT66 in 4 lt OLD FASHION - FINISH: 1/3 DT25 in 750 ml
VELE'+ 1/3 DT05 in 750 ml VELE' GOLD



Der Stein und Fels-Effekt

Bei Bedarf tragen Sie eine Schicht ADIFIX in der empfohlenen Dosierung verdünnt auf. Tragen Sie eine Schicht OLD FASHION je nach Bedarf in weiß oder eingefärbt mit einer Kunststoff- oder Edelstahlglätte auf die Oberfläche auf. Tragen Sie eine zweite Schicht auf die getrocknete oder noch feuchte Oberfläche mit dem gleichen Werkzeug und kreieren selbst den gewünschten Fels, Stein, Schiefer etc. Effekt. Wenn Ihnen die Felloberfläche zu intensiv erscheint, können Sie nach es nach ca. 20 min. ohne großen Druck mit der Nassen Glätte glätten. Tragen Sie nach dem Trocknen mit einem Schwamm eine oder mehrere Schichten VELE', VELE' S&G, SHADE' L oder SOGNI SK eingefärbt in Ihrer Wunschfarbe auf. Für Schattierungen empfehlen wir mehrere Farbtöne zu verwenden.



Efecto piedra y roca.

Aplique, si fuera necesario, una mano de ADIFIX diluida en las dosis recomendadas. Extienda una mano de OLD FASHION blanco o de color con un cepillo de plástico o de acero, y raspe el soporte. Una vez que se haya producido el secado o, con el producto aún mojado, aplique encima pasadas de efectos, medidas y espesores irregulares con el mismo utensilio. Si se quiere hacer menos pronunciado el efecto de roca, será posible modelarlo después de uno 20 minutos, aplastándolo, sin una presión excesiva, con una llana mojada. Una vez que se haya secado, aplique delicadamente una o varias pasadas de VELE', VELE' S&G, SHADE' L o SOGNI SK con una esponja, en los colores deseados. Se recomienda no cubrir toda la superficie con un solo color, sino crear manchas degradadas y superposiciones de los colores elegidos previamente.



Efeito pedra e rocha

Se necessário, aplicar uma demão de ADIFIX diluído nas doses aconselhadas. Aplicar, com espátula de plástico ou de aço, uma demão de OLD FASHION branco ou colorido, revestindo o suporte. Após a secagem ou, com suporte ainda molhado, aplicá-lo novamente, com a mesma ferramenta, efetuando movimentos com efeitos, medidas e espessuras irregulares. Para obter um efeito "rocha" menos acentuado, pode-se modelar o mesmo, após 20 min., aproximadamente, apertando com delicadeza, com uma desempenadeira molhada. Após a secagem, aplicar delicadamente, com uma espuma, uma ou mais demãos de VELE', VELE' S&G, SHADE' L ou SOGNI SK, com as cores desejadas. É aconselhável não cobrir toda a superfície com a mesma cor, mas criar um efeito manchado, alternando os meios-tons com a sobreposição das cores escolhidas.



Efectul de piatra si roca

Dacă este necesar aplicați un strat de grund de ADIFIX diluat în dozele recomandate. Prin utilizarea unui material plastic sau mistrie din oțel inoxidabil, se aplică un strat de OLD FASHION, alb sau colorat după cum preferați. Puteți lăsa ca acest strat să se usuce sau puteți continua când este încă umed, aplicând cu același instrument și lasând alt strat de produs, pentru a construi textura- în acest mod avem impresia de piatră, roca, ardezie, etc. Cei care doresc să facă efectul de roca mai puțin pronunțat, acesta va fi modelat după aproximativ 20 minute, cu o mistrie umedă, fără o presiune excesivă. Odată ce tenuciala este bine uscată, puteți folosi un burete cu oricare din finisajele pe care le doriți: VELE', VELE' S&G, SHADE' L sau SOGNI SK. Este recomandabil să nu acoperiți întreaga suprafață cu o culoare, ci a crea locuri umbrite și suprapuneri între culorile alese.



Старый камень и эффект скалы

В случае необходимости примените грунт ADIFIX. Используя пластиковый или металлический шпатель, нанесите слой OLD FASHION, заколерованный в выбранный цвет или белый. Дайте этому слою высохнуть или накладывайте материал на еще не совсем высохшую поверхность, создавая тем самым желаемую структуру. Приблизительно через 20 мин., Вы можете моделировать структуру или слегка приглаживать поверхность шпателем, чтобы достичь желаемого эффекта. Когда поверхность высохла, Вы можете использовать губку для окрашивания поверхности одним или несколькими цветами, а также применяя металлические эффекты с помощью финишных материалов: VELE', VELE' S&G, SHADE' L или SOGNI SK. Желательно создавать переходный цветовой эффект, используя различные тональности.



Ефект на естествени камъни

Ако е необходимо, грундирайте с ADIFIX и изчакайте да изсъхне. С помощта на пластмасова или неръждаема маламашка, нанесете бял или тониран слой OLD FASHION. Може да изчакате този слой да изсъхне или да положите нов слой, "мокро върху мокро" за изграждане на структури, наподобяващи скала, камък или плочи. След около 20 мин., може да моделирате получената текстура или леко да я загладите, като прокарате влажна маламашка. След като мазилката е напълно изсъхнала, може с гъба да направите петна или метални ефекти, като използвате един или повече цвята VELE', VELE' S&G, SHADE' L или SOGNI SK. Препоръчваме Ви да не използвате само един цвят, а да оформяте цветни нюанси, прозиращи един под друг.



如果有必要，可以先使用 ADIFIX 作为底层。之后使用金属或者塑料抹刀批刮白色或有色的 OLD FASHION 至平整。待表面干透后，使用相同的材料和工具批刮第二层肌理，使表面呈现不同的高度，大小不等的片状效果。如果不需要表面过于粗糙，可以在大约 20 分钟后，使用同样的工具收平表面，但不要过于强力。待全部干透以后，使用海绵及 VELE', VELE' S&G, SHADE' L 或者 SK 根据需要的效果涂抹表面。建议如果需要 2 种以上颜色的效果，追求颜色之间的层次感，在每层涂抹颜色的时候不易过满。1 升大约做 1,2/1,8 平方米。



شكل الاحجار والصخر:

عند الضرورة ادهن طبقة اساس من ADIFIX مخفف حسب المواصفات. باستخدام مالح (مسطرين) بلاستيك او فولاذ نفذ طبقة من OLD FASHION ابيض او ملون حسب الرغبة. يمكن ترك هذه الطبقة لتجف أو تنفيذ طبقات عشوائية مباشرة قبل الجفاف لبناء التكتل المشابه للصخر أو الحجر. بعد حوالي 20 دقيقة يمكن استخدام مالح رطب لحذف السطح للحصول على الشكل المطلوب. عند جفاف السطح تماماً يمكن استخدام الاسفنج لاضافة لون أو اكثر من الطبقات النهائية مثل VELE', VELE' S&G, SHADE' L أو SOGNI SK. ينصح بتنفيذ اشكال بالوان مكسرة بحيث تتكون درجات الوان يمكن رؤية الوان اخرى من خلالها. معدل الانتشار: 1,3 إلى 1,8 لتر تقريباً.





Shanà

m² 1,1/1,3 mq/lt

Effetto Mattoni

Se necessario applicare una mano di ADIFIX diluito nelle dosi consigliate. Applicare una mano di ADICOLOR FONDO UNIVERSALE diluito al 15-20% ed addittivato con 2/3 di TINTER DT25 per ottenere l'effetto cemento che vedremo nelle fughe. Creare la maschera con un nastro di carta da 10 o 15 mm. Tenere conto che nella realtà la misura di un mattone è di circa 8x12x24 cm. Per il più classico colore rosso aggiungere 1 TINTER DT18 in 4 lt di ADICOLOR OLD FASHION ed applicarlo con un fratazzo in plastica o in acciaio lasciando uno spessore di circa 3 mm. Ad essiccazione avvenuta stendere su tutta la superficie, con una spugna o a guanto una mano di ADICOLOR VELE' tinteggiato con un TINTER DT18 in 750 ml. Per ottenere una colorazione più forte passare una seconda mano dello stesso colore. Alonature di tinta diversa potranno essere sovrapposte successivamente con piccola spugna. Togliere lentamente i nastri carta. Ai vostri occhi si presenterà un risultato spettacolare che voi ed ADICOLOR SHANA' avete creato assieme.

The faux brick effect

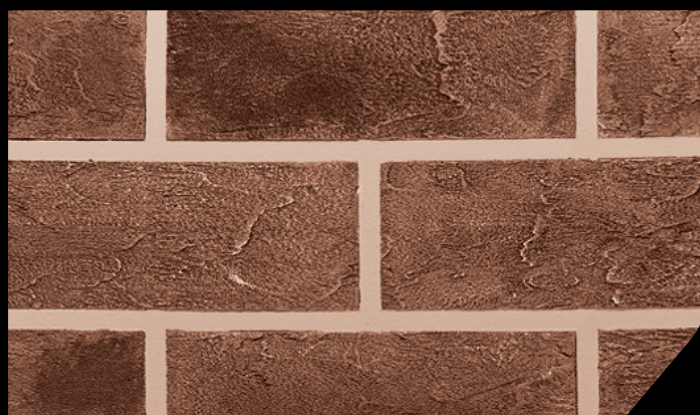
If necessary apply a priming coat of ADIFIX thinned as specified. Apply a basecoat of FONDO UNIVERSALE thinned with 15-20% water and colored with 2/3 of TINTER DT25 in every 2 litres. This will be the color of the joint marks that will show through at the end. Mark out the bricks using 10 or 15 mm paper masking tape, bearing in mind that standard bricks are sized about 8x12x24 cm. To make the classical red-brick effect, add 1 TINTER DT18 to every 4 litres of OLD FASHION and apply with a plastic or stainless steel trowel over the entire surface to a thickness of about 3 mm. Once well dry, using a sponge or with the Adicolor glove, apply the first color of VELE' glaze tinted with 1 TINTER DT18 in every 750 ml can, in a varied pattern and let dry. Inspired by the natural and diverse tones of real bricks, you can apply other colors of VELE' in a random technique to reach the desired final effect. Carefully remove the masking tapes and admire the beauty of your SHANA'.

L'effet "murs de briques"

AEn cas de fonds altérés, appliquer notre primaire ADIFIX, dilué. Appliquer une couche de base de FONDO UNIVERSALE dilué avec 15-20% d'eau et teinté avec 2/3 Tinter DT25 pour 2 litres de sous couche. Cela déterminera la couleur de référence du fond. Marquer les briques à l'aide de papier ou ruban à masquer de largeur 10 à 15 mm, en gardant à l'esprit que la taille des véritables briques est environ 8x12x24 cm. Pour atteindre l'effet classique des briques rouges, utiliser 1 Tinter DT18 pour 4 litres d'enduit OLD FASHION et appliquer avec une spatule en plastique ou une truelle en acier inoxydable sur toute la surface avec une épaisseur d'environ 3 mm. Une fois l'enduit décoratif bien sec, appliquez la première patine de VELE' teintée avec 1 Tinter DT18 pour un pot de 0,75 L. Utiliser une petite éponge pour parvenir à un effet de couleur brique et laissez sécher. Appliquer de manière identique d'autres couleurs de VELE' afin de parvenir aux effets de votre gout. Retirez enfin délicatement le ruban à masquer pour faire apparaître les joints.



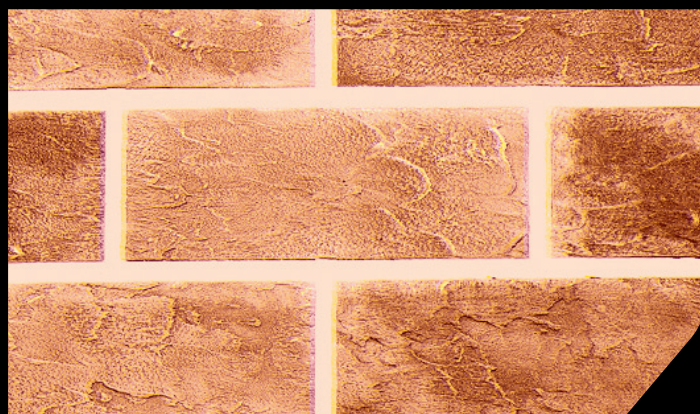
BASE: 1 DT10 in 2 lt FONDO UNIVERSALE - 1 DT92 in 4 lt OLD FASHION FINISH: 1 DT88 in 750 ml VELE' + 1 DT01 in 750 ml VELE'



BASE: 1 DT19 in 2 lt FONDO UNIVERSALE - 1 DTX08 in 4 lt OLD FASHION FINISH: 1 DTX08 in 750 ml VELE'



BASE: 1 DT09 in 2 lt FONDO UNIVERSALE - 1 DT18 in 4 lt OLD FASHION FINISH: 1 DT18 in 750 ml VELE'



BASE: 1 DT99 in 2 lt FONDO UNIVERSALE - 1 DT99 in 4 lt OLD FASHION FINISH: 1 DT19 IN750 ml VELE'



Der Ziegel - Effekt

Wenn notwendig, tragen Sie eine Grundierung ADIFIX wie angegeben verdünnt auf. Dann tragen Sie eine Schicht FONDO UNIVERSALE verdünnt mit 15-20% Wasser und mit 2/3 oder 1 Abtönpaste DT25 in alle 2 Liter gefärbt auf. Dies wird die Farbe sein, die durchscheinen wird, wenn Sie fertig sind. Markieren Sie die Ziegel mit 10 oder 15 mm Kreppband, und bedenken Sie dabei, dass Standard-Ziegel über 8x12x24 cm groß sind. Tragen Sie OLD FASHION mit einer Kunststoff- oder Edelstahlglätte über die gesamte Fläche auf, um die gewünschte Struktur zu erreichen. Entfernen Sie vorsichtig das Kreppband, während die Beschichtung noch nass ist. Sobald der Putz gut trocken ist, tragen Sie die erste Farbe der VELE' Glasur auf mit der Verwendung eines kleinen Schwammes, um ein abwechslungsreiches Muster zu bekommen. Lassen Sie dies nun für etwa 2 Stunden trocknen, dann fahren Sie mit anderen, von der Natur inspirierten und Ziegel-ähnlichen VELE' Farben fort. Benutzen Sie hier eine zufällige Technik, um das gewünschte Endergebnis zu erreichen.

Efecto de falsos ladrillos

Aplique, si fuera necesario, una mano de ADIFIX diluida en las dosis recomendadas. Extienda una mano de FONDO UNIVERSALE con un rodillo o una brocha, diluida en un 15/20% y combinada con 2/3 o 1 Matizador (Tinter) DT25 en 2 litros para crear el color que veremos en las juntas. EFECTO LADRILLO: Cree una plantilla con cinta de papel de 10/15 mm. Tenga presente que, en realidad, un ladrillo mide aproximadamente 8x12x24 cm. Extienda OLD FASHION, coloreado con un DT18 en 4 litros con una llana de plástico o de acero, extendiéndolo de manera más o menos lisa o rústica en función del efecto deseado. Despegue la cinta en cuanto se haya extendido el producto. Cuando se haya secado totalmente, extienda el primer color de VELE' elegido previamente con una pequeña esponja lisa, para evitar una cobertura uniforme. Después de dos horas será posible aplicar, si lo desea, el mismo color u otro de la misma manera.



Efeito tijolos

Se necessário, aplicar uma demão de ADIFIX diluído nas doses aconselhadas. Aplicar, com rolo ou pincel, uma demão de FUNDO UNIVERSAL diluído a 15/20% e aditivado com 2/3 ou 1 Tinter DT25 a cada 2 lt. para criar a cor mostrada nas estrias. EFEITO TIJOLO: Criar a máscara utilizando fita crepe de 10/15 mm. Considerar que, na verdade, um tijolo mede aproximadamente 8x12x24 cm. Aplicar o OLD FASHION, adicionando a tinta com um DT18 para cada 4lt, utilizando uma desempenadeira de plástico ou de aço, espalhando de forma mais ou menos lisa, ou rústica, formando o efeito desejado. Assim que o produto for aplicado, retire a fita crepe. Após a secagem, com uma pequena espuma lisa, aplicar a primeira cor escolhida de VELE', de modo a evitar uma cobertura uniforme. Após 2 horas, aproximadamente, será possível aplicar, se desejar, desta mesma maneira, a mesma cor novamente ou uma segunda cor.



Efectul caramizii

Dacă este necesar aplicați un strat de grund de ADIFIX diluat în dozele recomandate, apoi se aplica un strat de bază de Fondo Universale diluat cu 15-20% apă și colorat cu 2/3 sau 1 Tinter DT25 culoare în fiecare 2 litri. Aceasta va fi culoarea care va caracteriza și ultimul strat al „caramizii”. Realizați un contur din banda de hartie de 10/15 mm, având în vedere ca dimensiunea „caramizii” este de 8x12x24 cm. Aplicați OLD FASHION, care a fost colorat cu 1 DT18 Tinter la fiecare 4 litri, cu o spatula de plastic sau oțel inoxidabil pe toată suprafața cu o aplicare netedă sau rustică în funcție de modelul dorit. Scoateți cu atenție toate banda de mascare în timp ce materialul este încă umed. Odată ce tenacuala texturată este uscată bine, se aplică prima culoare de VELE', folosind un burete mic pentru a ajunge la un model variat. După ce se lasă să se usuce, aproximativ 2 h, inspirați și de diverse tonuri naturale de cărămizi reale, se continuă cu aplicarea de alte culori de Vele, într-o tehnică aleatoare pentru a ajunge la final efectul dorit.



Эффект кирпичной кладки

В случае необходимости нанести грунт ADIFIX, затем нанести базовый слой FONDO UNIVERSALE, разбавленного водой на 15-20% заколерованного DT25 на каждые 2 литра. Это будет цвет для финишного покрытия. ЭФФЕКТ КИРПИЧНОЙ КЛАДКИ: для расшивки кирпичной кладки используют малярную ленту шириной 10 или 15 мм, принимая во внимание, что стандартные кирпичи имеют размер 8x24 см. Нанесите OLD FASHION пластиковым или металлическим шпателем по всей поверхности. Тщательно удалите малярную ленту, пока покрытие еще не высохло. Как только штукатурка высохнет, нанесите первый основной цвет VELE'. Затем после высыхания, приблизительно через 2 часа, нанесите другие цвета VELE' в случайной технике разных оттенков, чтобы достигнуть желательного заключительного эффекта.



Ефект на тухлена зидария

Ако е необходимо, грундирайте с ADIFIX, разреден както е указано и изчакайте да изсъхне. След това положете слой FONDO UNIVERSALE, разреден с 15-20% вода и тониран с 2/3 или 1 оцветител DT25 на 2 л. Това ще бъде цветът на fugите при крайния ефект. Очертайте тухли с помощта на хартиено тиксо с ширина 10-15 мм, като имате предвид, че стандартните тухли са с размери около 8x12x24 см. Нанесете OLD FASHION с пластмасова или метална маламашка до постигане на желаната текстура. Внимателно отстранете тиксото, докато материалът е все още мокър. След като изсъхне напълно, нанесете с гъба първия цвят на силиконовата паста VELE' до получаване на разнообразни нюанси. След около 2 часа може да продължите с полагане на други тонове VELE', с произволни движения на ръката за получаване на желаният ефект.



砖块和石头般的效果

先使用刷子或者滚筒粉涂 FONDO UNIVERSALE 加 20%-25%水及加入色浆(2 lt 材料加 2/3 tinter 25 或者 1 tinter 25) 混合后作为底层。在产品施工完毕你会看到每块砖块效果之间的线就是这一层的颜色。砖块效果:先用美纹纸在墙面做出砖块的效果,一般的尺寸在 8x24cm,然后使用金属或者塑料抹刀将混合色浆的 OLD FASHION(4lt 加 1 Tinter 18)批涂在底层上,注意在施工时制作出自然粗糙面又不失平整的肌理效果,并要保证能够看到每一条美纹纸。请在几分钟之内及时撕掉已完成的部分的美纹纸。当全部干透以后,使用海绵请取适量的带有颜色的 VELE' 涂抹表面,如果需要可以在2小时以后,可以涂抹第二层相同的颜色或不同的颜色。石头效果:自然的石头没有规律的形状可追寻的。先用美纹纸在墙面根据需要的尺寸做出自然石头的效果,然后使用金属或者塑料抹刀将混合色浆的 OLD FASHION(4lt 加 1 Tinter 04)批涂在底层上。施工工藝參考磚塊效果, 1 升大約做 1.1/1.3 平方米。



شكل القرميد المعق:

عند الضرورة ادهن طبقة أساس ADIFIX مخفف حسب المواصفات ثم ادهن طبقة أساسية من FONDO UNIVERSALE مخفف بالماء بنسبة 15 إلى 20% وملون بنسبة 3/2 أو 1 ملون DT25 لكل لترين لتكون الخطوط المحددة. شكل تعتيق القرميد: حدد قطع القرميد بواسطة الشريط اللاصق 10 أو 15ملم أخذاً بالاعتبار بأن حجم القرميد الطبيعي هو 24x8سم. نفذ OLD FASHION بواسطة مانج (مسطرين) بلاستيك او فولاذ على كامل السطح حتى الوصول إلى التكتل المطلوب. قبل ان يحف السطح ارفع الشريط اللاصق بانتباه. عندما يحف السطح تمام نفذ اللون الاول من جلير VELE' بواسطة اسفنجة صغيرة. اتركها تجف لمدة ساعتين ثم نفذ بنفس الطريقة اللون اخرى أخذاً بعين الاعتبار الوان القرميد الطبيعي. معدل الانتشار: 1,1 إلى 1,3 م²/لتر تقريبا.





Shana'

m² 1,1/1,3 mq/lt

Effetto Beola

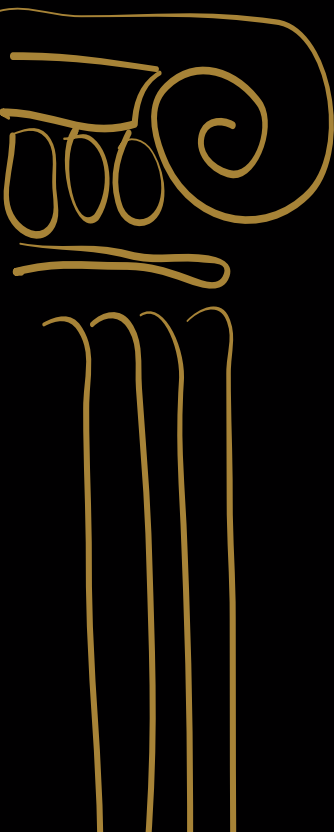
Se necessario applicare una mano di ADIFIX diluito nelle dosi consigliate. Applicare una mano di ADICOLOR FONDO UNIVERSALE diluito al 15-20% ed additivato con 2/3 di TINTER DT25 per ottenere l'effetto cemento che vedremo nelle fughe. Creare la maschera con un nastro di carta da 10 o 15 mm., le misure ed il disegno, lineare o tondeggiante, delle beole saranno realizzati in base al gusto ed alla fantasia. Aggiungere il TINTER prescelto in ADICOLOR OLD FASHION ed applicarlo con un fratazzo in plastica o in acciaio lasciando uno spessore irregolare da 2 a 4 mm. Ad essiccazione avvenuta stendere su tutta la superficie, con una spugna o a guanto una mano di ADICOLOR VELE' tinteggiato con il TINTER prescelto dai nostri suggerimenti e con colori di fantasia. Per ottenere una colorazione più forte passare una seconda mano dello stesso colore. Alonature di tinta diversa potranno essere sovrapposte successivamente con piccola spugna. Togliere lentamente i nastri carta. Ai vostri occhi si presenterà un risultato spettacolare che voi ed ADICOLOR SHANA' avete creato assieme.

The stone slate effect

If necessary apply a priming coat of ADIFIX thinned as specified. Apply a basecoat of ADICOLOR FONDO UNIVERSALE thinned with 15-20% water and colored with 2/3 of TINTER DT25 in every 2 litres. This will be the color of the joint marks that will show through when the work is finished. Mark out the irregular and varied shapes of the stone slabs, using 10 or 15 mm paper masking tape following an established design or according to your fantasy. Add the chosen tone of TINTER to the ADICOLOR OLD FASHION and apply with a plastic or stainless steel trowel creating the desired textured effect in an irregular thickness of about 2 to 4 mm. Once dry, inspired by the natural tones of real beole-stones, you can apply other colors of VELE' in a random technique by sponge or with the Adicolor glove to reach the a more realistic final effect. Carefully remove the masking tapes and proudly display the fascinating SHANA' effect you have created with this fascinating ADICOLOR effect.

L'effet décor de pierres

En cas de fonds altérés, appliquer notre primaire ADIFIX, dilué. Appliquer notre sous couche FONDO UNIVERSALE teintée avec 2/3 du Tinter DT25 (pour 2 litres de FONDO). Cela déterminera la couleur des joints. Marquez les formes variées des dalles de pierre, avec du papier ou du ruban adhésif de largeur 10 à 15 mm. Teinter l'enduit ADICOLOR OLD FASHION avec un TINTER (couleur de votre choix) et appliquer avec une spatule en plastique ou une truelle en acier inoxydable sur toute la surface sur une épaisseur d'environ 2 à 4 mm jusqu'à l'obtention de l'effet recherché. Laissez sécher, puis, procéder à l'application des autres couleurs avec du VELE' teinté à l'éponge ou avec notre « gant Adicolor » pour atteindre l'effet final désiré. Vous pouvez appliquer de manière identique d'autres couleurs de VELE' afin de parvenir aux effets de votre gout. Retirez enfin délicatement le ruban à masquer pour faire apparaître les joints.



BASE: 2/3 DT25 in 2 lt FONDO UNIVERSALE - 1 DT93 in 4 lt OLD FASHION
FINISH: 1 DT93 in 750 ml VELE' + 1 DT21 in 750 ml VELE' + 1 DT01 in 750 ml VELE'



BASE: 2/3 DT25 in 2 lt FONDO UNIVERSALE - 1 DT25 in 4 lt OLD FASHION
FINISH: 1 DT93 in 750 ml VELE' + 1 DT25 in 750 ml VELE'



BASE: 2/3 DT25 in 2 lt FONDO UNIVERSALE - 1/3 DT01 in 4 lt OLD FASHION
FINISH: 1 DT02 in 750 ml VELE' + 2/3 DT01 in 750 ml VELE' + 1/3 DT21 in 750 ml VELE'



BASE: 2/3 DT25 2 lt FONDO UNIVERSALE - 1 DT88 in 4 lt OLD FASHION - FINISH: 1 DT02 in 750 ml VELE' ORO + 1 DT01 in 750 ml VELE' + 1/3 DTX04 in 750 ml VELE' ORO



Der Steinplatten - Effekt

Wenn notwendig, tragen Sie eine Grundierung ADIFIX wie angegeben verdünnt auf. Dann tragen Sie eine Schicht FONDO UNIVERSALE verdünnt mit 15-20% Wasser und mit 2/3 oder 1 Abtönpaste DT25 in alle 2 Liter gefärbt auf. Dies wird die Farbe sein, die durchscheinen wird, wenn Sie fertig sind. Markieren Sie die vielfältigen Formen von Steinplatten, mit 10 oder 15 mm Kreppband, entweder nach einem festgelegten Design oder nach Ihrer Fantasie. Tragen Sie OLD FASHION auf, welches mit 1 DT04 auf alle 4 Liter gefärbt wurde. Sobald der Putz gut trocken ist, tragen Sie die erste Farbe der VELE' Glasur auf mit der Verwendung eines kleinen Schwammes, um ein abwechslungsreiches Muster zu bekommen. Lassen Sie dies nun für etwa 2 Stunden trocknen, dann fahren Sie mit anderen, von der Natur inspirierten und Stein-ähnlichen VELE' Farben fort. Benutzen Sie hier eine zufällige Technik, um das gewünschte Endergebnis zu erreichen



Efecto de lastras de gneis

Aplice, si fuera necesario, una mano de ADIFIX diluida en las dosis recomendadas. Extienda una mano de FONDO UNIVERSALE con un rodillo o una brocha, diluida en un 15/20% y combinada con 2/3 o 1 Matizador (Tinter) DT25 en 2 litros para crear el color que veremos en las juntas. EFECTO Las lastras de gneis tienen una forma irregular en la naturaleza. Extienda una cinta de papel de 10/15 mm para crear una forma más redondeada o recta. Cree una plantilla de formas y tamaños según su propio gusto. Extienda OLD FASHION coloreado con 1 DT 04 en 4 litros. Ejecute las demás operaciones como para el efecto ladrillo.



Efeito Gneiss

Se necessário, aplicar uma demão de ADIFIX diluído nas doses aconselhadas. Aplicar, com rolo ou pincel, uma demão de FUNDO UNIVERSAL diluído a 15/20% e aditivado com 2/3 ou 1 Tinter DT25 a cada 2 lt. para criar a cor mostrada nas estrias.

O gneiss natural tem forma irregular. Aplicar a fita crepe de 10/15 mm. de modo a criar uma forma mais arredondada ou, se desejar, mais reta. Criar uma máscara de formas e dimensões variadas. Aplicar o OLD FASHION colorido com 1 DT 04 para cada 4 lt. Continuar com as outras operações como foi feito para o efeito "tijolo".



Efectul lespezi

Dacă este necesar aplicați un strat de grund de ADIFIX diluat în dozele recomandate, apoi se aplica un strat de bază de Fondo Universale diluat cu 15-20% apă și colorat cu 2/3 sau 1 Tinter DT25 culoare în fiecare 2 litri. Aceasta va fi culoarea care va caracteriza și ultimul strat de "caramizi". Formele variate de lespezi de piatră se realizează, utilizând 10 sau 15 mm hârtie bandă de mascare în urma unui desen sau stabilit în funcție de fantezia ta. Aplicați OLD FASHION care a fost colorat cu 1 DT04 Tinter la fiecare 4 litri și continuați cu aplicarea, așa cum sunt descrise pentru efectul caramida. Scoateți cu atenție toate banda de mascare în timp ce acoperirea este încă umed. Odată ce tencuiala texturată este uscată bine, se aplică prima culoare de VELÉ, folosind un burete mic pentru a ajunge la un model variat. După ce se lasă să se usuce, aproximativ 2 h, inspirat și de diverse tonuri naturale de cărămizi reale, se continuă cu aplicarea de alte culori de VELÉ, într-o tehnică aleatoare pentru a ajunge la final efectul dorit.



Эффект каменной плиты

В случае необходимости нанести грунт ADIFIX, затем нанести базовый слой FONDO UNIVERSALE, разбавленного водой на 15-20 % заклерованного 2/3, или 1 тонером DT25 на каждые 2 литра. Это будет цвет для финишного покрытия.

Создайте различные формы каменных плит, используя малярную ленту шириной 10 или 15 мм. Затем нанесите OLD FASHION, заклерованный 1 тонером DT04 на каждые 4 литра. Как только штукатурка высохнет, нанесите первый основной цвет VELE'. Затем после высыхания, приблизительно через 2 часа, нанесите другие цвета VELE' в случайной технике разных оттенков, чтобы достигнуть желательного заключительного эффекта.



Ефект на каменни плочи

Ако е необходимо, грундирайте с ADIFIX, разреден както е указано и изчакайте да изсъхне. След това положете слой FONDO UNIVERSALE, разреден с 15-20% вода и тониран с 2/3 или 1 оцветител DT25 на 2 л. Това ще бъде цветът на fugите при крайния ефект.

Очертайте разнообразни форми на каменни плочи, като използвате хартиено тиксо с ширина 10-15 мм, оформяйки произволен дизайн. Нанесете с пластмасова или метална маламашка до постигане на желаната грапавост OLD FASHION, предварително тониран с 1 оцветител DT04 на всеки 4 л. След като изсъхне напълно, нанесете с гъба първия цвят на силиконовата паста VELE' до получаване на разнообразни нюанси. След около 2 часа може да продължите с полагагане на други тонове VELE' с произволни движения на ръката за получаване на желаният ефект.



砖块和石头般的效果

先使用刷子或者滚筒粉涂 FONDO UNIVERSALE 加 20%-25%水及加入色浆(2 lt 材料加 2/3 tinter 25 或者 1 tinter 25)混合后作为底层。在产品施工完毕你会看到每块砖块效果之间的线就是这一层的颜色。砖块效果:先用美纹纸在墙面做出砖块的效果,一般的尺寸在 8x24cm,然后使用金属或者塑料抹刀将混合色浆的 OLD FASHION(4lt 加 1 Tinter 18)批涂在底层上。注意在施工时制作出自然粗砺面又不失平整的肌理效果,并要保证能够看到每一条美纹纸。请在几分钟之内及时撕掉已完成的部份的美纹纸。当全部干透以后,使用海绵沾取适量的带有颜色的 VELE' 涂抹表面,如果需要可以在 2 小时以后,可以涂抹第二层相同的颜色或不同的颜色。石头效果:自然的石头没有规律的形状可追寻的,先用美纹纸在墙面根据需要的尺寸做出自然石块的效果,然后使用金属或者塑料抹刀将混合色浆的 OLD FASHION(4lt 加 1 Tinter 04)批涂在底层上。施工工艺参考砖块效果。1 升大约做 1.1/1.3 平方米。



شكل تعتيق لوح الحجر:

عند الضرورة ادهن اسبس ADIFIX مخفف حسب المواصفات ثم ادهن طبقة اساسية من FONDO UNIVERSALE مخفف بالماء بنسبة 15% إلى 20%، وملون بنسبة 3/2 أو 1 ملون DT25 لكل لترين لتكون الخطوط المحددة.

شكل تعتيق الحجر (BEOLE):

حدد الواح الحجر بواسطة الشريط اللاصق 10 أو 15 ملم حسب الرغبة. ادهن OLD FASHION الذي تم تلوينه بنسبة واحد من DT04 لكل 4 لترات واتبع نفس خطوات تعتيق القرميد.

معدل الإنشمار: 1,1 إلى 1,3 م²/لتر تقريبا.





Shana

m² 0,9/1,2 mq/lt

Effetto Tufo Etrusco

Se necessario applicare una mano di ADIFIX diluito nelle dosi consigliate. Applicare una mano di FONDO UNIVERSALE diluito al 15-20% ed additivato con 2/3 di TINTER DT25 per ottenere l'effetto cemento o, con un altro codice, per ottenere il colore che vedremo nelle fughe. Creare la maschera con un nastro carta da 10 o 15 mm., le misure ed il disegno, lineare o tondeggiante, dei blocchi saranno realizzati in base al gusto ed alla fantasia. Aggiungere il TINTER prescelto in ADICOLOR OLD FASHION ed applicarlo a rullo, con un fratazzo in plastica o in acciaio lasciando uno spessore irregolare di 3-4 mm. Attendere circa 20-30 minuti ed iniziare a battere, schiacciando, il prodotto con l'apposito attrezzo (Cod.A5501) in modo irregolare su tutta la superficie per imitare le cavità tipiche del vero tufo. Dopo 10-15 min spatolare con leggerissima pressione utilizzando DESIRE' DISTENDER per appiattire non uniformemente le punte. Ad essiccazione avvenuta sarà possibile, volendo, stendere o macchiare con un pennello, utilizzando VELE' o VELE' Silver&Gold nella tinta prescelta in modo da evitare una copertura uniforme. Dopo almeno 2 ore, se lo si desidera, sarà possibile applicare un'ulteriore passata dello stesso colore per creare macchiature più evidenti. Togliere lentamente i nastri carta. Ai vostri occhi si presenterà un risultato spettacolare che voi ed ADICOLOR SHANA' avete creato assieme.

The Etruscan tuff effect

If necessary apply a priming coat of ADIFIX thinned as specified. Apply a basecoat of FONDO UNIVERSALE thinned with 15 to 20% water and colored with 2/3 of TINTER DT25 every 4 litres, or a different tone to get a cement like color that will be the joint marks visible at the end of the work. Create the design of the block marks using 10 or 15 mm paper masking tape according to your planned design. Add the chosen tone of TINTER to the ADICOLOR OLD FASHION and apply by roller, or by plastic or stainless steel trowel to a thickness of about 3-4 mm. After about 20-30 minutes, before drying, use the Adicolor dragging pad (Cod.A5501) to dab irregularly over the coating to form the typical little holes of tuff. In about 10-15 minutes, lightly knock down unevenly the higher points with the Desiré Distender. Once dry, you can randomly brush apply an additional colored glaze over the surface with VELE' or VELE' Silver&Gold. After about 2-3 hours a second tone can be applied in the same way, always trying to achieve a harmonic, broken color effect. Carefully remove the masking tapes and be surprised by the splendor of the SHANA' effect you have produced using the creative ADICOLOR effect finishes.

L'effet Tuffo Etrusque

En cas de fonds altérés, appliquer notre primaire ADIFIX, dilué. Appliquer une couche de base de FONDO UNIVERSALE teinté avec 2/3 Tinter DT25 (pour un pot de 4 litres) de FONDO ou d'un ton différent. Cela déterminera la couleur des joints. Marquez les formes variées des dalles de pierre, avec du papier ou du ruban adhésif de largeur 10 à 15 mm. Appliquer une couche de ADICOLOR OLD FASHION teinté, avec un rouleau, à la truelle plastique ou une spatule en acier inoxydable sur une épaisseur d'environ 3 à 4 mm. Après environ 20 à 30 minutes, avant séchage, utilisez l'outil spécial Adicolor, code 5501, pour tamponner sur le revêtement d'une manière irrégulière formant des trous typiques du TUFFO. Attendez environ 10 à 15 minutes et lissez légèrement la surface avec la spatule Désiré. Appliquer au pinceau des effets colorés avec VELE' ou VELE' Or ou Argent dans le ton choisi pour atteindre l'effet souhaité. Après environ 2 à 3 heures appliquer une deuxième passe afin de renforcer les effets décoratifs. Retirez enfin les rubans de masquage pour laisser apparaître les joints



BASE: 2/3 DT25 in 2 lt FONDO UNIVERSALE - 1 DTX08 in 4 lt OLD FASHION - FINISH: 1 DTX08 in 750 ml VELE' + SHADE' L BRONZO



BASE: 2/3 DT25 in 2 lt FONDO UNIVERSALE - 2/3 DT77 in 4 lt OLD FASHION FINISH: 2/3 DT09 in 750 ml VELE'



BASE: 2/3 DT25 in 2 lt FONDO UNIVERSALE - 1 DT11 in 4 lt OLD FASHION FINISH: 2/3 DT21 in 750 ml VELE'



BASE: 2/3 DT25 in 2 lt FONDO UNIVERSALE - 1 DT96 in 4 lt OLD FASHION FINISH: 2/3 DT04 in 750 ml VELE'



Der Tuffstein – Effekt

Wenn notwendig, tragen Sie eine Grundierung ADIFIX wie angegeben verdünnt auf. Dann tragen Sie eine Schicht FONDO UNIVERSALE verdünnt mit 15-20% Wasser und mit 2/3 oder 1 Abtönpaste DT25 in alle 2 Liter in derselben Farbe wie OLD FASHION auf. Erstellen Sie das Design der Steine mit der Verwendung von 10-15 mm Kreppband. Tragen Sie eine farbige Schicht OLD FASHION mit einer Dicke von etwa 3-4mm mit einer Walze, Kunststoff- oder Edelstahlglätte auf die Wand auf. Nach etwa 20-30 Minuten, bevor das Produkt trocknet, verwenden Sie das Pad (Code 5501) um über die Beschichtung zu tupfen. In irregulärer Weise bilden sich so die typisch kleinen Löcher des Tuffsteins. Glätten Sie dann sanft die Oberfläche mit dem Desirè Distender. Entfernen Sie das Abdeckband und lassen Sie die Beschichtung trocknen. Falls erwünscht, tragen Sie mit einem Pinsel zusätzlich farbige Flecken mit VELE oder VELE S&G auf, um so der Wand einen eigenen, kreativen Look zu geben.

Efecto Toba etrusca

Aplique, si fuera necesario, una mano de ADIFIX diluida en las dosis recomendadas. Extienda una mano de FONDO UNIVERSALE con rodillo o brocha para crear el color que se verá en las fugas, diluida al 15/20% y con un aditivo de tinter (matizador) que se utilizará también para colorear OLD FASHION. Cree una plantilla con cinta de papel de 10/15 mm para obtener las medidas de los sillares. Extienda una capa de unos 3 o 4 mm de OLD FASHION coloreada con el tinter (matizador) elegido con un rodillo o con una llana de plástico. Después de unos 20 o 30 minutos, cree una serie de hendiduras batiendo con la herramienta específica (cód. 5501) de manera irregular sobre toda la superficie. Utilice Desirè Distender para cepillar con una presión muy ligera y quite las cintas. Cuando se haya secado completamente, será posible extender o manchar, si se quiere, con una brocha utilizando VELE' o VELE' S&G en el color elegido para evitar una cobertura uniforme. Aplique, si lo desea, de la misma manera el mismo color u otro color después de una dos o tres horas.

Efeito Tufo Etrusco

Se necessário, aplicar uma demão de ADIFIX diluído nas doses aconselhadas. Para criar a cor que será vista nas estrias, aplicar, com rolo ou pincel, uma demão de FUNDO UNIVERSAL diluído a 15/20% e adicionado com 2/3 em 4 lt. do Tinter que será usado também para colorir o OLD FASHION. Criar a máscara com fita adesiva de 10/15 mm para obter a medida dos tijolos. Aplicar, com rolo ou com uma desempenadeira de plástico ou aço, uma espessura de aprox. 3/4 mm de OLD FASHION colorido com o tinter escolhido. Após 20/30 minutos, aprox., criar uma série de cavidades, batendo a ferramenta específica (cod.5501) de modo irregular, em toda a superfície. Utilizar o Desirè Distender com a espátula, pressionado levemente e depois retirar as fitas. Quando estiver totalmente seco, será possível, se desejar, aplicar ou manchar com um pincel, utilizando o VELE' ou VELE' S&G na tinta escolhida de modo a evitar uma cobertura uniforme. Após aprox. 2/3 horas, aplicar, se desejar e da mesma maneira, uma segunda cor.

Efectul „Blocuri“

Dacă este necesar aplicați un strat de grund de ADIFIX diluat în dozele recomandate, apoi se aplica un strat de bază de Fondo Universale diluat cu 15-20% apă și colorat cu 2/3 sau 1 Tinter în fiecare 2 litri în aceeași culoare cu stratul de finisare – Old Fashion. Realizați un contur din banda de hartie de 10/15 mm pentru a crea acele forme de blocuri. Aplicați OLD FASHION colorat cu Tinter dorit, cu o rola sau spatula de plastic sau oțel inoxidabil cu ogrosime de aproximativ 3-4 mm pe toată suprafața cu o aplicare netedă sau rustică în funcție de modelul dorit. După aproximativ 20-25 minute, pentru a crea o serie de asperități, folosiți instrumentul (cod.A5501) într-un mod neregulat pe întreaga suprafață. Folosiți spatula Desirè Distender print-o apasare usoară. Scoateți și atenție toate banda de mascare în timp ce acoperirea este încă umez. Odată ce a căpătat textura este uscată bine, se aplică prima culoare de VELE' sau VELE' S&G, folosind un burete mic pentru a ajunge la un model variat. După ce se lasă să se usuce, aproximativ 2-3 h se continuă cu aplicarea de alte culori de VeLe, într-o tehnică aleatoare pentru a ajunge la final efectul dorit.

Эффект туфа этруска

Ако е необходимо, грундирайте с ADIFIX, разреден както е указано и изчакайте да изсъхне. След това положете слой FONDO UNIVERSALE, разреден с 15-20% вода и тониран с 2/3 оцветител на 4 л, използвайки избора за OLD FASHION цвят. Очертайте блокова схема с помощта на хартиено тиксо с ширина 10-15 мм. Нанесете OLD FASHION с валик, пластмасова или метална маламашка на слой с дебелина 3-4 мм. След около 20-30 мин. преди споят да е изсъхнал потупвайте с подходящ инструмент, оформяйки малки и неравномерни дупки, характерни за варовика. След това внимателно загладете повърността с Desirè Distender. Внимателно отстранете тиксото, докато материалът е все още мокър. Ако желаете, нанесете с четка допълнителен цвят VELE' или VELE' S&G, за да получите разнообразни нюанси. След около 2-3 часа може да продължите с полагане на други тонове със същите произволни движения на ръката за получаване на желаният ефект.

Ефект На Старинен Варовик

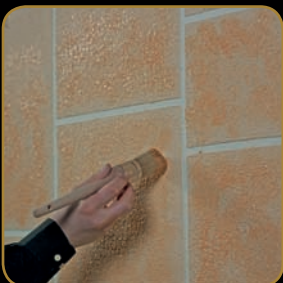
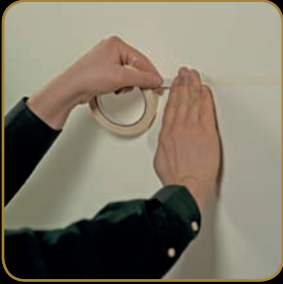
Ако е необходимо, грундирайте с ADIFIX, разреден както е указано и изчакайте да изсъхне. След това положете слой FONDO UNIVERSALE, разреден с 15-20% вода и тониран с 2/3 оцветител на 4 л, използвайки избора за OLD FASHION цвят. Очертайте блокова схема с помощта на хартиено тиксо с ширина 10-15 мм. Нанесете OLD FASHION с валик, пластмасова или метална маламашка на слой с дебелина 3-4 мм. След около 20-30 мин. преди споят да е изсъхнал потупвайте с подходящ инструмент, оформяйки малки и неравномерни дупки, характерни за варовика. След това внимателно загладете повърността с Desirè Distender. Внимателно отстранете тиксото, докато материалът е все още мокър. Ако желаете, нанесете с четка допълнителен цвят VELE' или VELE' S&G, за да получите разнообразни нюанси. След около 2-3 часа може да продължите с полагане на други тонове със същите произволни движения на ръката за получаване на желаният ефект.



如果有必要，可以先使用 ADIFIX 作为底层。之后使用 FONDO UNIVERSALE 加 10%/15% 水及加入色浆(4 升材料加 2/3 tinter)混合后作为第二层。使用 10-15mm 宽的夹纹纸根据设计需要在墙面制作出砖块的效果。之后使用滚筒或金属、塑料抹刀批刮与底层颜色相同的 OLD FASHION 至 3-4mm 厚度。待大约 20-30 分钟后，完全干透之前，使用拖板(编号 5501)以不规则的方式在材料表面点沾，使表面出现特殊的小洞。然后使用 Desirè Distender 轻轻的去表面部分突出部分。之后去除夹纹纸，使材料完全干透。如果需要更加生动的效果，使用刷子及 VELE'、VELE' S&G 涂抹表面。在大约 2-3 小时后，用同样的方式，不同的颜色涂抹表面可以达到更为生动、丰富的颜色的效果。



طابع حجر التوف الأثروزي
عند الضرورة الدهن وجه واحد من ضلاء ADIFIX المخفف ضمن المقادير المتصوح بها. لخلق اللون الذي ستراه في خطوط الحجارة، مد بواسطة الروول أو الفرشاة وجه من طلاء FONDO UNIVERSALE المخفف بنسبة 15-20% واللون بمعدل 2/3 Tinter لكل 4 لتر، والذي سيتم استعماله أيضاً لتلوين OLD FASHION. اخلق شكل الطوب من خلال استعمال شريط من الورق بعرض 10-15 ملم. مد بواسطة الروول أو المالح البلاستيكي أو المعدني، طبقة من OLD FASHION بمسك 3-4 ملم، مع التلوين بواسطة أل tinter المسفلر. اخلق مجموعة من التحايف من خلال الضرب بالأداة الخاصة لهذا الغرض (cod.5501) بشكل غير منتظم على جميع السطح. علمن السطح بواسطة Desirè Distender مع مراعاة الضغط بشكل خفيف، ثم إبع الأثرطبة. عندما يجب الطلاء بشكل تام، يمكن حسب الرغبة مد أو تلميح بواسطة الفرشاة المنتجة VELE' أو VELE' S&G حسب اللون المختار لتلاشي الحصول على تغطية متجانسة. بعد 2-3 ساعات تقريباً، الدهن إذا أردت، بنفس الطريقة نفس اللون أو لون آخر.







DECORATIVE PAINTS	PICTURĂ DECORATIVĂ
DECORATIEVE VERF	DECORATIF RESIM
PEINTURE DÉCORATIVE	BOJRA E DEKORE
PINTURA DECORATIVA	装饰漆
طلاء زخرفي	ДЕКОРАТИВНАЯ КРАСКА
DEKORATIVE MALEREI	DEKORATÍVNE MALIARSTVO
ΔΙΑΚΟΣΜΗΤΙΚΟΣ ΠΙΝΑΚΑΣ	デコラティブ・ペインティング
MALARSTWO DEKORACYJNE	ДЕКОРАТИВНО БОЯДИСВАНЕ
هنر تزیننی	सजावटी चित्रकला



Adicolor s.r.l.
20060 Triginto di Mediglia (MI) - Italy
Strada Provinciale 159
Tel. +39 02 90660740 r.a.
www.adicolor.it
E-mail: info@adicolor.it
www.adicolor.com.au



Tutte le tinte e gli effetti colore di questo catalogo sono realizzate con i limiti della tecnologia di stampa ed hanno valore puramente indicativo. Per la scelta dei colori da utilizzare, consultare sempre i campioni dal vero.

Todas las tintas y efectos del color de este catálogo están realizadas con las limitaciones causadas por la impresión y tienen un valor puramente indicativo. Antes de elegir la tonalidad preferida es aconsejable consultar personalmente las muestras.

Все цвета в этом каталоге были представлены в печати и дают вам только представление о цвете. Чтобы выбрать цвет нужно использовать каталог с натуральными выкрасами

All the colors in this catalogue have been produced within the limitations of modern printing technology and are shown to give you an indication only. To select the color to use, always refer to true sample applications.

Toate culorile prezentate în acest catalog au fost realizate ținând cont de limitele tehnologiei moderne de imprimare și au doar calitate pur indicativă. Pentru a alege culoarea necesară, vă rugăm să consultați eșantioanele originale.

本目录中的所有效果图因印刷原因会与实际效果有所偏差。如需要选择相应产品，请参考真正的样板

Les teintes de ce nuancier sont réalisées par impression et sont données à titre indicatif. Avant de choisir la tonalité des couleurs consulter toujours des échantillons réels

Toate nuanțele și efectele de culoare din acest catalog pot fi diferite de cele reale și sunt cu titlu de prezentare. Înainte de alegerea nuanței dorite consultați mostrele reale.

تم إنتاج جميع الألوان في هذا الكتيب في حدود الطباعة وهي ترد لتعطيك مؤشرا فحسب، لاختيار درجة الألوان عليك الرجوع للعينات الأصلية.

Alle Farben, die in diesem Katalog gezeigt werden, sind innerhalb der Grenzen des Drucks hergestellt worden und werden gezeigt, um Ihnen nur Beispiele zu geben. Um die gewählte Farbe zu verwenden, beziehen Sie sich bitte immer auf die Beispielanwendungen.

Всички цветове в каталога са произведени според възможностите на печата и служат само, за да дадат обща представа. За да изберете цвят, който да използвате, винаги разглеждайте реални mostre.