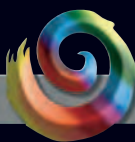


adicolor
INDUSTRIA VERNICI



linea Sogni

Vesè

**Crema silossanica per decorazioni
murali ad effetto cera patinata**



**Siloxane cream, patinate wax effect
wall decoration**

**Crème Siloxane pour revêtements
muraux décoratifs intérieurs**







DT01

1 Tinter in
0,750Lt Velè finitura



2/3 Tinter in
0,750Lt Velè finitura



1/3 Tinter in
0,750Lt Velè finitura

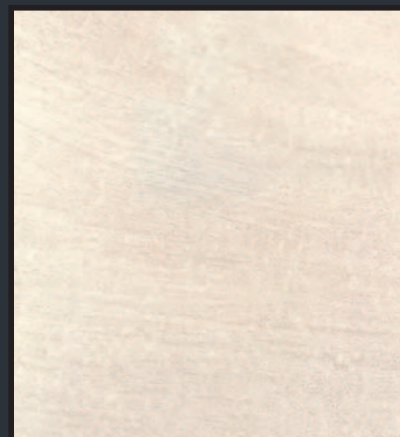


DT02

1 Tinter in
0,750Lt Velè finitura



2/3 Tinter in
0,750Lt Velè finitura

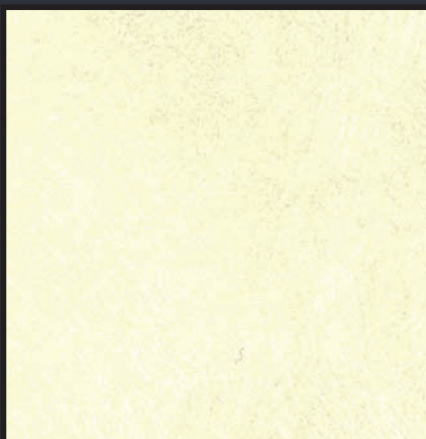


1/3 Tinter in
0,750Lt Velè finitura

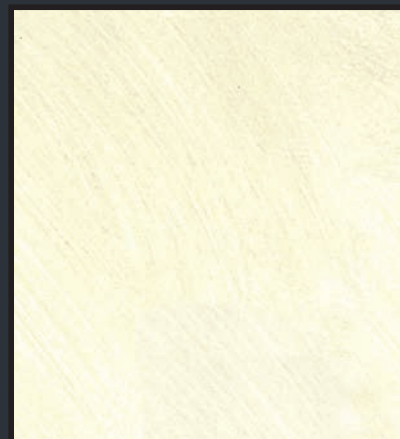


DT03

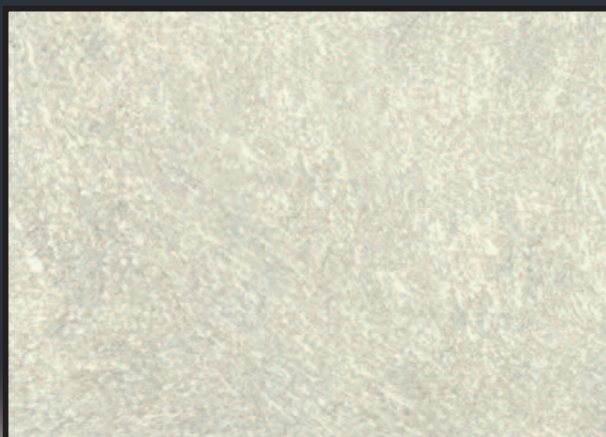
1 Tinter in
0,750Lt Velè finitura



2/3 Tinter in
0,750Lt Velè finitura



1/3 Tinter in
0,750Lt Velè finitura

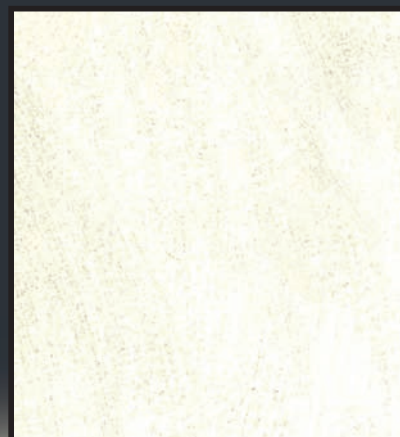


DT04

1 Tinter in
0,750Lt Velè finitura



2/3 Tinter in
0,750Lt Velè finitura



1/3 Tinter in
0,750Lt Velè finitura





1/3 Tinter in
0,750Lt Velè finitura



2/3 Tinter in
0,750Lt Velè finitura



1 Tinter in
0,750Lt Velè finitura

DT05



1/3 Tinter in
0,750Lt Velè finitura



2/3 Tinter in
0,750Lt Velè finitura



1 Tinter in
0,750Lt Velè finitura

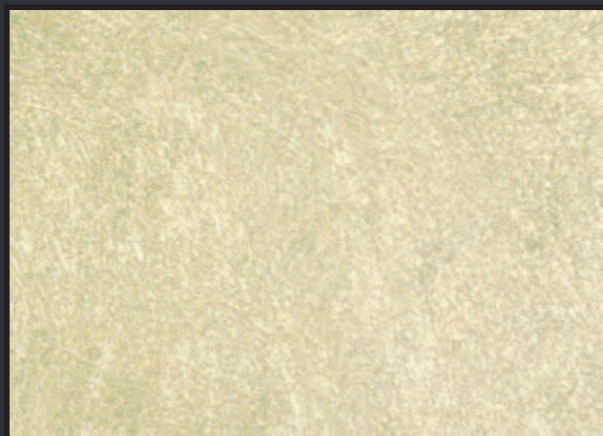
DT06



1/3 Tinter in
0,750Lt Velè finitura



2/3 Tinter in
0,750Lt Velè finitura

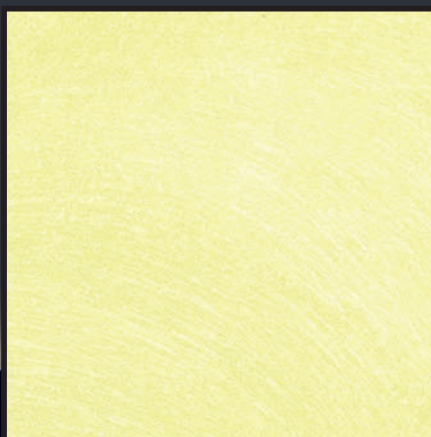


1 Tinter in
0,750Lt Velè finitura

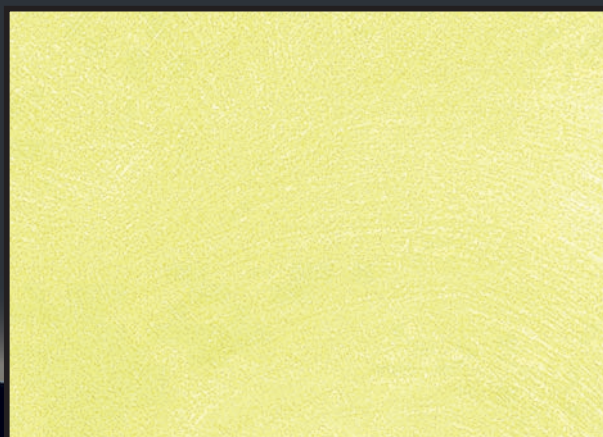
DT07



1/3 Tinter in
0,750Lt Velè finitura



2/3 Tinter in
0,750Lt Velè finitura



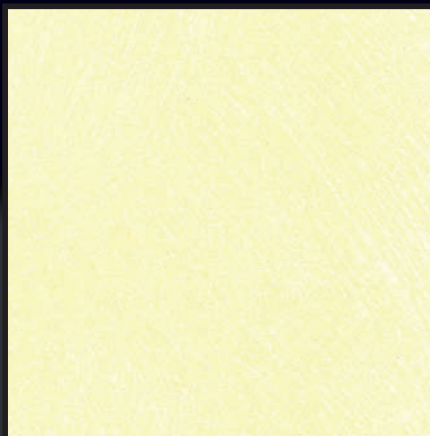
1 Tinter in
0,750Lt Velè finitura

DT08

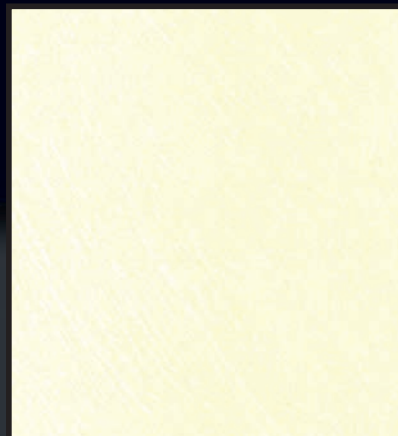


DT09

1 Tinter in
0,750Lt Velè finitura



2/3 Tinter in
0,750Lt Velè finitura

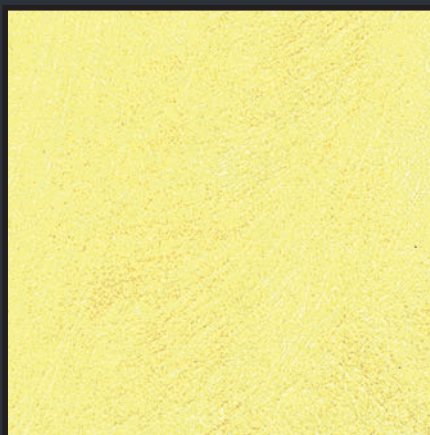


1/3 Tinter in
0,750Lt Velè finitura



DT10

1 Tinter in
0,750Lt Velè finitura



2/3 Tinter in
0,750Lt Velè finitura



1/3 Tinter in
0,750Lt Velè finitura



DT11

1 Tinter in
0,750Lt Velè finitura



2/3 Tinter in
0,750Lt Velè finitura



1/3 Tinter in
0,750Lt Velè finitura

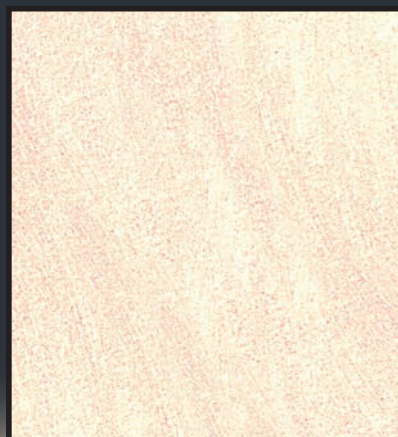


DT12

1 Tinter in
0,750Lt Velè finitura



2/3 Tinter in
0,750Lt Velè finitura

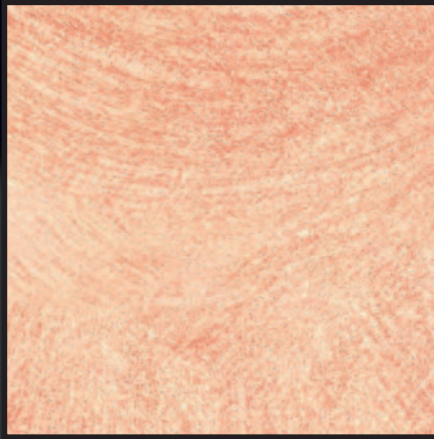


1/3 Tinter in
0,750Lt Velè finitura

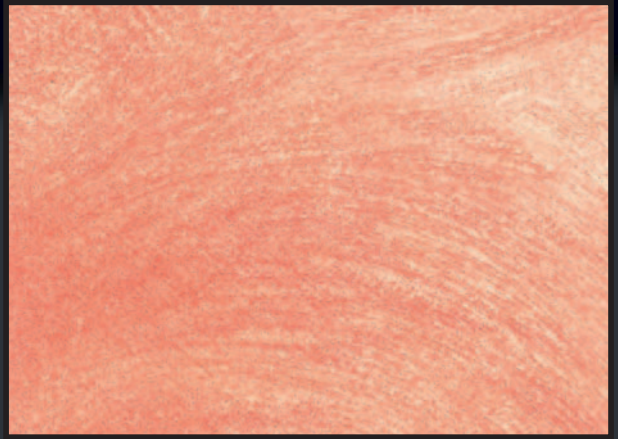




1/3 Tinter in
0,750Lt Velè finitura



2/3 Tinter in
0,750Lt Velè finitura

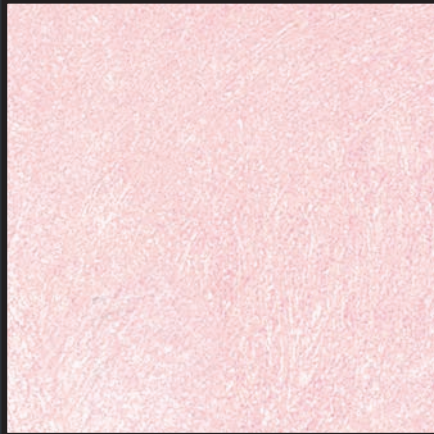


1 Tinter in
0,750Lt Velè finitura

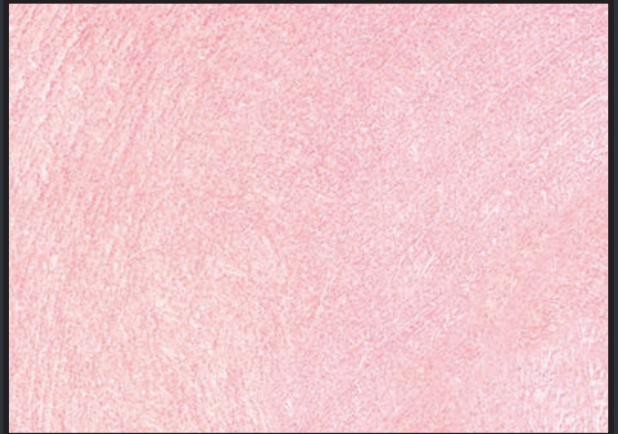
DT13



1/3 Tinter in
0,750Lt Velè finitura



2/3 Tinter in
0,750Lt Velè finitura

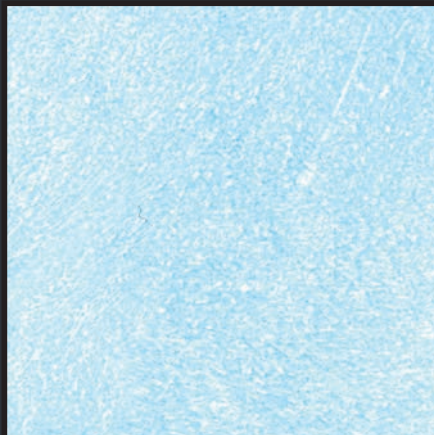


1 Tinter in
0,750Lt Velè finitura

DT14



1/3 Tinter in
0,750Lt Velè finitura



2/3 Tinter in
0,750Lt Velè finitura



1 Tinter in
0,750Lt Velè finitura

DT15



1/3 Tinter in
0,750Lt Velè finitura



2/3 Tinter in
0,750Lt Velè finitura



1 Tinter in
0,750Lt Velè finitura

DT16

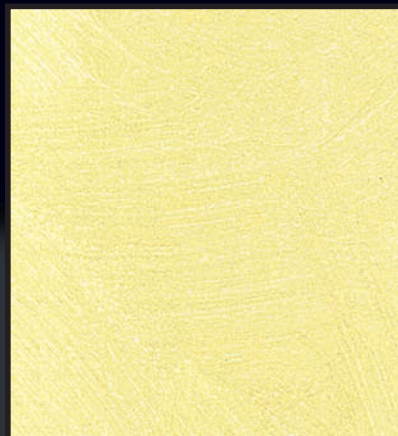


DT17

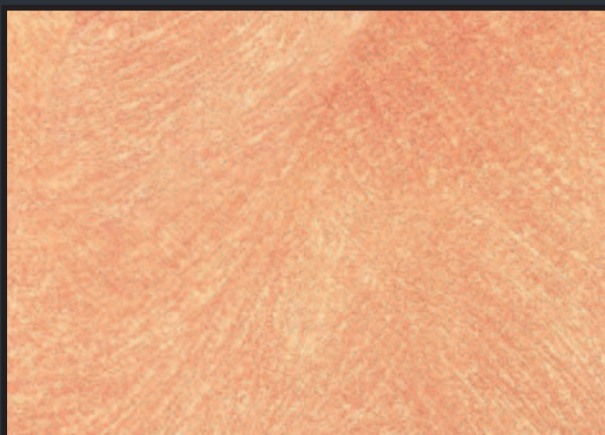
1 Tinter in
0,750Lt Vele' finitura



2/3 Tinter in
0,750Lt Vele' finitura

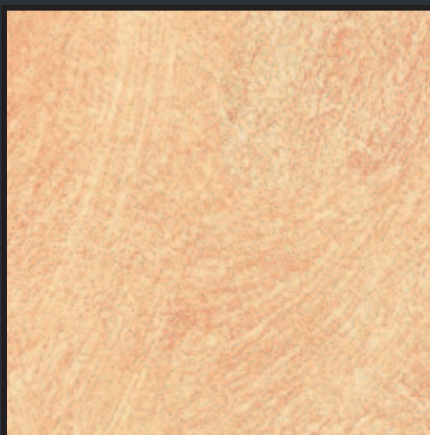


1/3 Tinter in
0,750Lt Vele' finitura



DT18

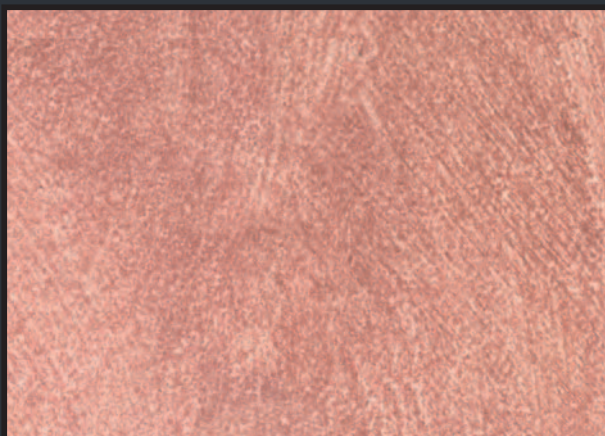
1 Tinter in
0,750Lt Vele' finitura



2/3 Tinter in
0,750Lt Vele' finitura

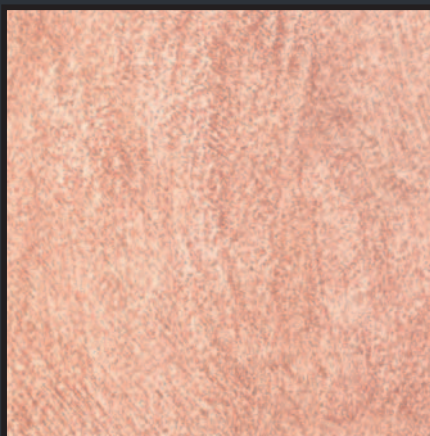


1/3 Tinter in
0,750Lt Vele' finitura



DT19

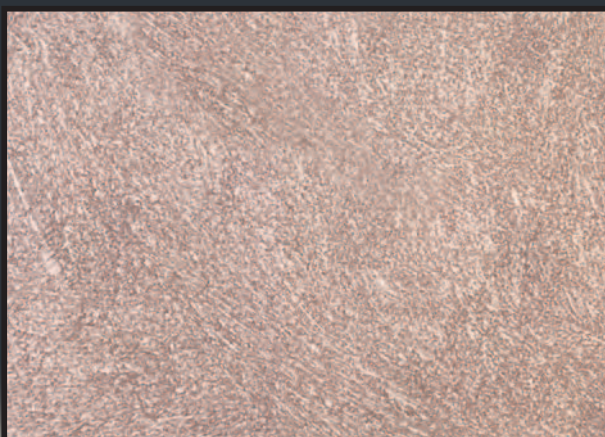
1 Tinter in
0,750Lt Vele' finitura



2/3 Tinter in
0,750Lt Vele' finitura



1/3 Tinter in
0,750Lt Vele' finitura

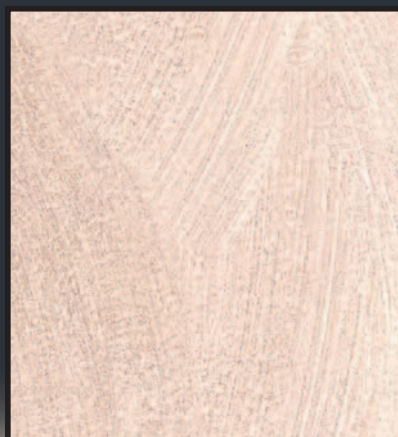


DT20

1 Tinter in
0,750Lt Vele' finitura



2/3 Tinter in
0,750Lt Vele' finitura

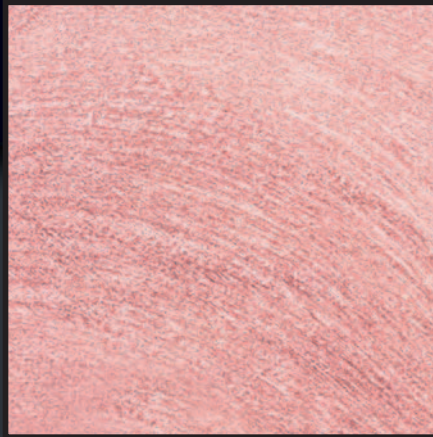


1/3 Tinter in
0,750Lt Vele' finitura

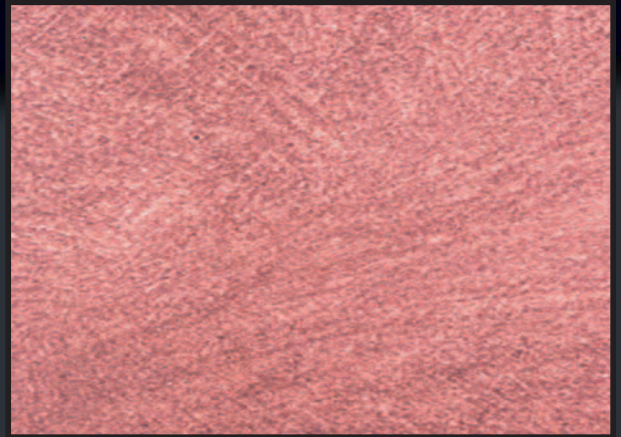




1/3 Tinter in
0,750Lt Velè finitura



2/3 Tinter in
0,750Lt Velè finitura

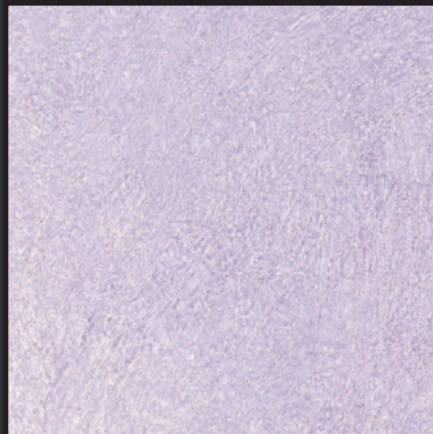


1 Tinter in
0,750Lt Velè finitura

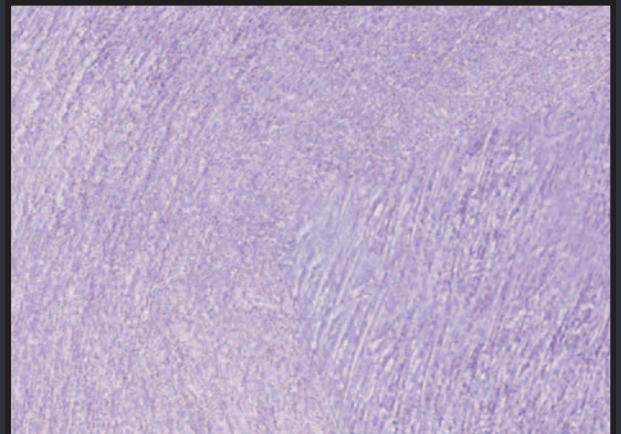
DT21



1/3 Tinter in
0,750Lt Velè finitura



2/3 Tinter in
0,750Lt Velè finitura



1 Tinter in
0,750Lt Velè finitura

DT22



1/3 Tinter in
0,750Lt Velè finitura



2/3 Tinter in
0,750Lt Velè finitura



1 Tinter in
0,750Lt Velè finitura

DT23



1/3 Tinter in
0,750Lt Velè finitura

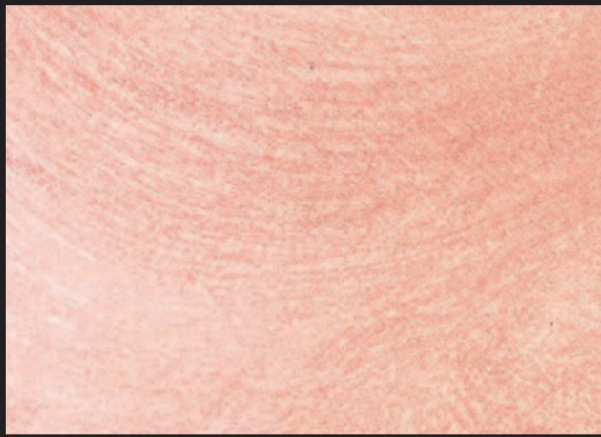


2/3 Tinter in
0,750Lt Velè finitura



1 Tinter in
0,750Lt Velè finitura

DT24



DT26

1 Tinter in
0,750Lt Velè finitura



2/3 Tinter in
0,750Lt Velè finitura



1/3 Tinter in
0,750Lt Velè finitura



DT66

1 Tinter in
0,750Lt Velè finitura



2/3 Tinter in
0,750Lt Velè finitura



1/3 Tinter in
0,750Lt Velè finitura

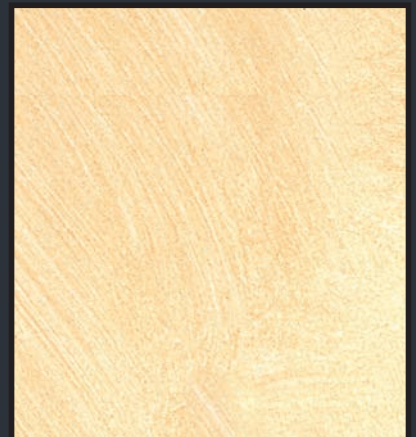


DT91

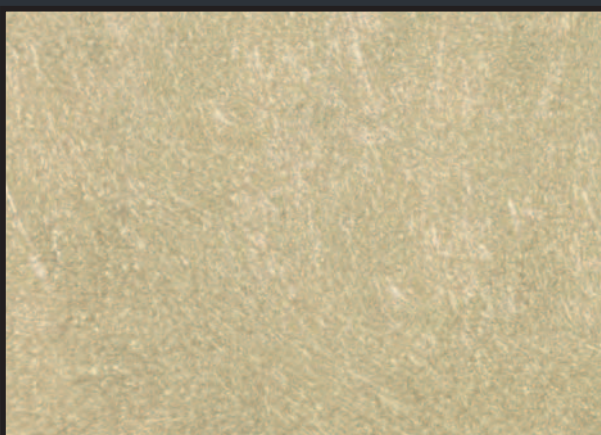
1 Tinter in
0,750Lt Velè finitura



2/3 Tinter in
0,750Lt Velè finitura

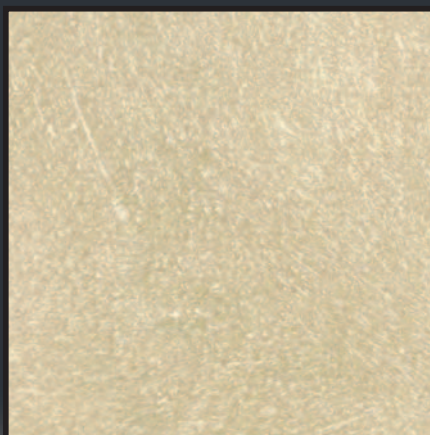


1/3 Tinter in
0,750Lt Velè finitura

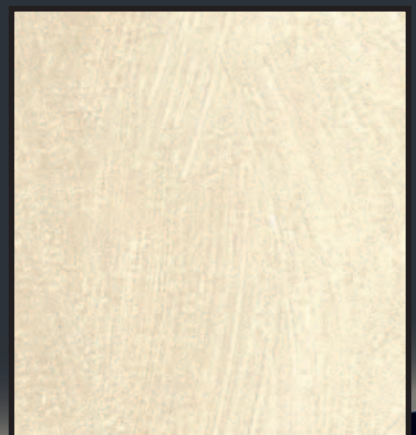


DT92

1 Tinter in
0,750Lt Velè finitura



2/3 Tinter in
0,750Lt Velè finitura



1/3 Tinter in
0,750Lt Velè finitura

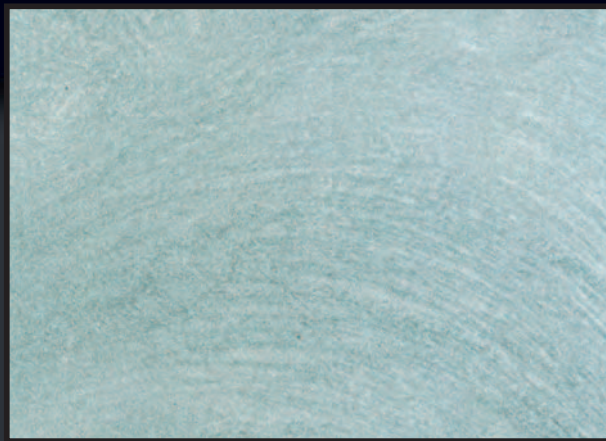




1/3 Tinter in
0,750Lt Velè finitura



2/3 Tinter in
0,750Lt Velè finitura



1 Tinter in
0,750Lt Velè finitura

DT93



1/3 Tinter in
0,750Lt Velè finitura



2/3 Tinter in
0,750Lt Velè finitura



1 Tinter in
0,750Lt Velè finitura

DT94



1/3 Tinter in
0,750Lt Velè finitura

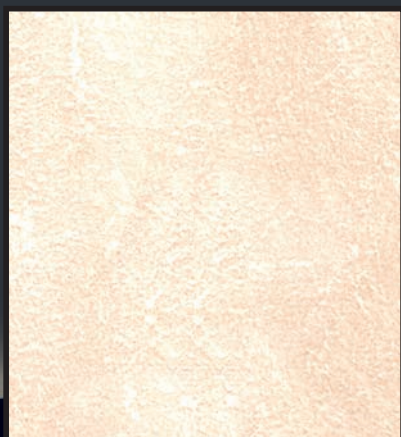


2/3 Tinter in
0,750Lt Velè finitura

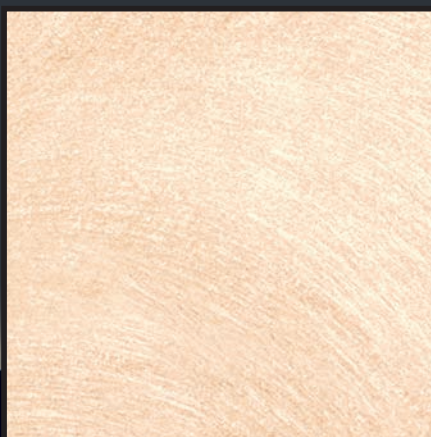


1 Tinter in
0,750Lt Velè finitura

DT96



1/3 Tinter in
0,750Lt Velè finitura

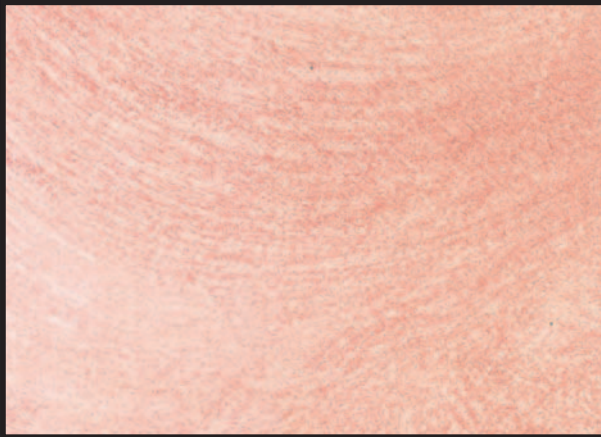


2/3 Tinter in
0,750Lt Velè finitura



1 Tinter in
0,750Lt Velè finitura

DT99



DT26

1 Tinter in
0,750Lt Velè finitura



2/3 Tinter in
0,750Lt Velè finitura



1/3 Tinter in
0,750Lt Velè finitura



DT66

1 Tinter in
0,750Lt Velè finitura



2/3 Tinter in
0,750Lt Velè finitura



1/3 Tinter in
0,750Lt Velè finitura

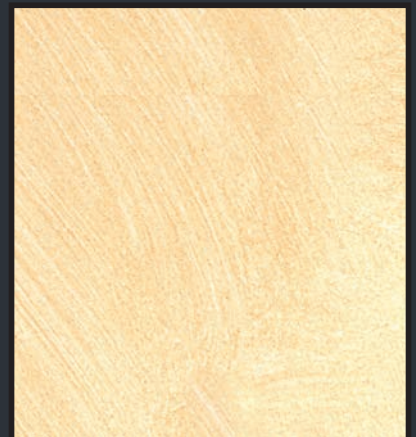


DT91

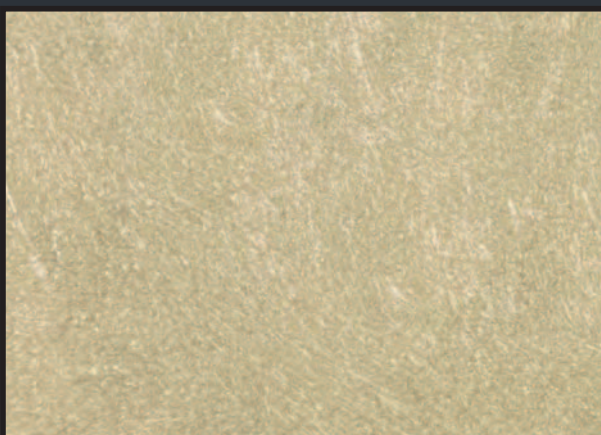
1 Tinter in
0,750Lt Velè finitura



2/3 Tinter in
0,750Lt Velè finitura

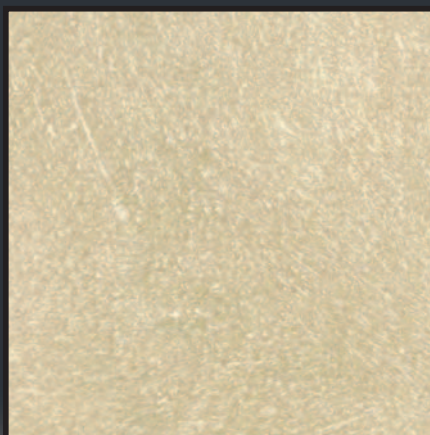


1/3 Tinter in
0,750Lt Velè finitura

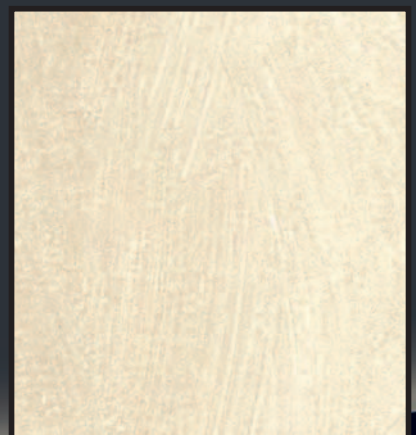


DT92

1 Tinter in
0,750Lt Velè finitura



2/3 Tinter in
0,750Lt Velè finitura

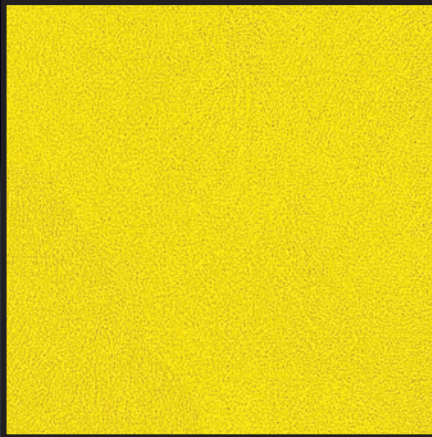


1/3 Tinter in
0,750Lt Velè finitura





1/6 Tinter in
0,750Lt Velè finitura



1/3 Tinter in
0,750Lt Velè finitura

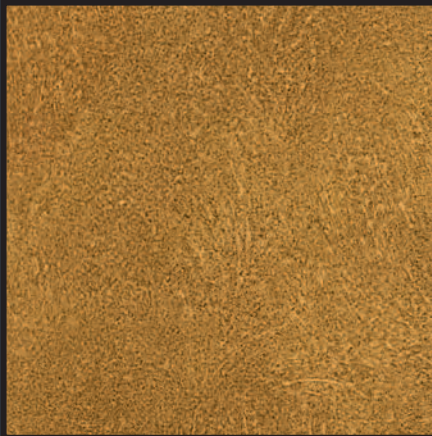


2/3 Tinter in
0,750Lt Velè finitura

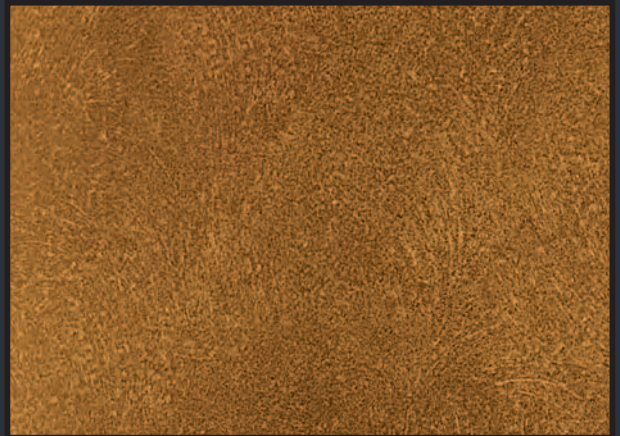
DTX05



1/6 Tinter in
0,750Lt Velè finitura



1/3 Tinter in
0,750Lt Velè finitura

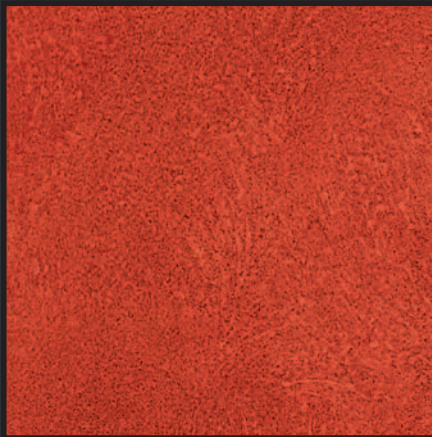


2/3 Tinter in
0,750Lt Velè finitura

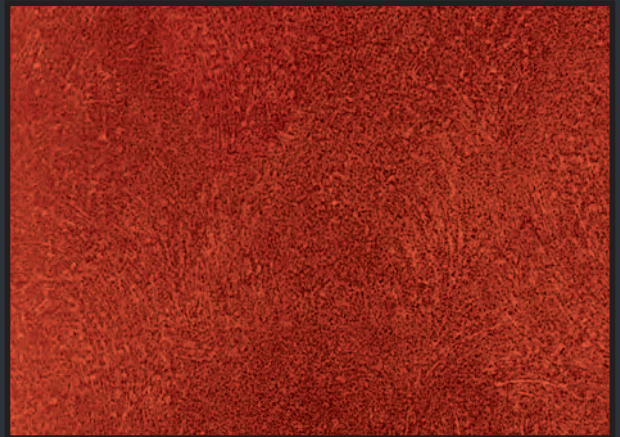
DTX06



1/6 Tinter in
0,750Lt Velè finitura



1/3 Tinter in
0,750Lt Velè finitura



2/3 Tinter in
0,750Lt Velè finitura

DTX07



1/6 Tinter in
0,750Lt Velè finitura



1/3 Tinter in
0,750Lt Velè finitura



2/3 Tinter in
0,750Lt Velè finitura

DTX08

Crema silossanica
per decorazioni murali
ad effetto cera patinata

Siloxane cream,
patinated wax effect
wall decoration

Crème Siloxane
pour revêtements muraux
décoratifs intérieurs



CREMA SILOSSANICA PER DECORAZIONI MURALI, ESTERNE O INTERNE, AD EFFETTO CERA PATINATA.

Crema silossanica per decorazioni murali ad effetto velatura a cera patinata. Facile e divertente da applicare con lo speciale guanto in tessuto Adicolor che garantisce il risultato migliore e più veloce. Velé è dotato di una grandissima resa e si presta a rifinire con grande stile ed eleganza pareti in gesso ed intonaci permettendo nel contempo di avere superfici lavabili e dotate comunque di buona traspirabilità.

Campo d'impiego: Qualsiasi tipo di superficie interna ed esterna in gesso o a intonaco.

Preparazione del supporto: Onde ottenere un risultato garantito, su fondo asciutto e pulito, applicare a rullo o a pennello, una o due mani di FONDO UNIVERSALE diluito al 20 - 30% con acqua. In caso di muri vecchi, sfarinanti o con pitture deboli, applicare una mano di ADIFIX diluito nella dose consigliata prima della tinteggiatura. Lasciare asciugare il FONDO UNIVERSALE per 5-6 ore prima di applicare la finitura.

Preparazione del colore: Il tono desiderato si ottiene additivando con gli appositi Adicolor TINTERS e miscelando accuratamente prima dell'applicazione nelle dosi indicate dalla cartella colori.

Applicazione: Intingere la parte più larga del guanto nella finitura Velé colorata senza caricarlo eccessivamente di prodotto; appoggiarlo sul muro iniziando a lavorare con movimenti circolari e disuniformi. Quando il guanto inizia a scaricarsi intingerlo nuovamente avendo l'accortezza di riprendere l'applicazione a 30-40 cm di distanza dalla parte precedentemente posata per evitare eccessi di sovrapposizione. L'eventuale secondo colore andrà applicato sul primo perfettamente asciutto. Velé può anche essere applicato a pennello, spugna o altri attrezzi anche su fondi non lisci per esaltarne le profondità.

Diluizione: Pronto all'uso.

Resa teorica (per mano):
15 - 20 mq/litro

Essiccazione a 25°C: 2 - 3 ore, al tatto; 5 - 6 ore, sovraverniciabile

Consigli: Non applicare a temperatura inferiore a 5°C o superiore a 28°C. Verificare con attenzione le misure delle pareti onde evitare di restare senza prodotto durante la lavorazione. Si consiglia di miscelare eventuali quantità composte da più confezioni tra loro onde non aver rischi di differenze colore e di utilizzare prodotti dello stesso lotto di produzione. Pulire attrezzi con acqua calda.

TEME IL GELO

SILOXANE CREAM, PATINATED WAX EFFECT WALL DECORATION FOR INTERIORS/EXTERIORS

This truly beautiful siloxane based matt glaze creates a colored decoration with a subtle, translucent patinated wax effect and the appearance of floating color. VELÉ is specifically indicated to give a stylish and elegant effect finish to any wall, creating a washable, protective top coat that will offer high breathing characteristics with a depth of color and a look of ageless charm.

Intended use: Any normal, paintable interior or exterior wall surface, either Gypsum plaster based or rendered masonry.

Surface preparation: Ensure that the surface is clean, dry and sound. In case of old and powdery walls or in presence of weak paint, apply a coat of ADIFIX primer thinned as specified and allow to dry. Using a short-pile roller, apply one or two base coats of FONDO UNIVERSALE thinned with 20-30% water and let dry for min- 5-6 hours before applying the finish.

Preparing the required color: Add the specified quantity of Adicolor TINTER to the VELÉ neutral base as indicated on the relative color chart (or create new colors to your liking). Stir in delicately until well blended.

Application: Dip the widest part of the special Velé glove in the glaze without over saturating. Gently rest the glove on the wall and apply the product, working in circular and irregular movements. When necessary, re-dip the glove and resume the application at a distance of about 30-40 cm from where you left off, blending it in, to avoid excess overlapping. If a two color application of Velé is desired, the second coat can be applied once the previous color is completely dry. This optional second coat will improve the effect and produce a more intense tone. VELÉ can also be applied by brush, sponge or other tool over various coatings to attain personalized cloudy, stained or fantasy effects to your liking.

Thinning: Ready to use

Spread rate (per coat):
15 - 20 m²/litre

Drying time at 25°C: 2-3 hours touch dry; 5 - 6 hours recoat time

Useful tips: Do not apply with air and surface temperatures below 5°C and above 28°C. Carefully verify spread rates and the surface area to be coated to avoid running short of product during the working process and reducing the risk of differences in tones. It is also advisable to mix together different lots and multiple cans for the same job. Wash tools with warm water.

PROTECT FROM FREEZING

CRÈME SILOXANE POUR REVÊTEMENTS MURAUX DÉCORATIFS INTÉRIEURS ET EXTÉRIEURS POUR PATINES ET PROTECTION

Velé un produit avec un effet de glacis à base siloxane. Il crée une décoration colorée avec un subtil effet patiné à la cire. Velé est facile et agréable à appliquer à l'aide de gants spéciaux Adicolor. Velé a un excellent rendement. Il est spécifiquement recommandé sur des murs de plâtre afin de créer une couche de finition de protection lavable qui offrira des caractéristiques élevées de respiration avec une profondeur de couleur et un regard de charme intemporel.

Utilisation: Velé conviendra sur tout type de support, pour autant qu'il soit prêt à peindre, plaque de plâtre préparé, enduit de finition, etc.

Préparation des Fonds: Le fond doit être propre et préparé selon DTU 59.1. Dans le cas d'anciens murs ou s'il n'y a pas eu de primaires sur le support, appliquer notre protecteur de fonds ADIFIX dilué au préalable. Appliquer ensuite notre sous-couche FONDO UNIVERSALE diluée à 20-30% d'eau et laissez sécher pendant au moins 5-6 h.

Préparation de la couleur: Ajouter la quantité spécifiée d'Adicolor Tinter à Velé comme indiqué sur le tableau de couleurs et mélanger soigneusement jusqu'à ce que le mélange soit devenu homogène.

Application: Tremper la partie la plus large du gant spécial Velé dans le glacis sans trop saturer. Frotter doucement le gant sur le mur et appliquer ainsi le produit en travaillant en mouvements circulaires et irréguliers. Si nécessaire, reprendre l'application à une distance d'environ 30-40 cm de l'endroit où vous l'avez laissée, en mélangeant les zones de couvrement, pour éviter les excès de produits en chevauchement. Si une application de deux couleurs Velé est souhaitée, la deuxième couche pourra être appliquée une fois que l'ancienne couleur sera complètement sèche. VELÉ peut également être appliqué au pinceau, à l'éponge ou autre outils, sur divers revêtements pour des effets fantaisie.

Dilution: Prêt à l'emploi.

Rendement moyen constaté (par couche):
15 à 20 m²/litre

Le temps de séchage à 25°C: 2 à 3 h. sec à toucher; recouvrable après 5 à 6 h.

Conseils: Ne pas appliquer en dessous de 5°C ou au-dessus de 28°C. Vérifiez soigneusement le rendement en fonction de la surface à traiter afin d'éviter d'être à court de produit pendant le processus d'application. Si vous avez des seaux avec des lots différents, nous vous recommandons de bien mélanger les produits entre eux avant l'application pour éviter le risque de différences des tons. Nettoyer les outils avec de l'eau chaude.

CRAINT LE GEL





SILOXAN-CREME FÜR INNEN UND AUBEN OBERFLÄCHENBESCHICHTUNG MIT PATINIERTEM WACHSEFFEKT

Siloxan-Creme, sowohl für den Innen und Außenbereich geeignet, als Dekoration oder zum Schutz mit einem subtilen und matten, patiniertem Wachseffekt, leicht und schnell mit dem handlichen Handschuh aufzutragen, wodurch eine weiche, elegante Oberfläche mit einem antiken Touch entsteht.

Anwendungsbereiche:
Alle Oberflächen im Innen und Außenbereich die aus Gips oder Verputz sind

Vorbereitung des Untergrunds:
Die Untergründe müssen tragfähig, sauber, trocken und fettfrei sein. Auf Stuck oder kalkbasierenden Oberflächen empfiehlt es sich, eine Schicht ADIFIX in der empfohlenen Dosierung verdünnt aufzutragen. Streichen Sie mit dem Pinsel oder der Rolle 1 bis 2 Schichten der Universalgrundierung auf den Untergrund, verdünnen diese zu 20-30% mit Wasser; lassen Sie die Grundierung 5 bis 6 Stunden trocknen bevor der Endanstrich aufgetragen wird.

Vorbereitung der Farbe:
Velé muss mit den geeigneten Farben vor dem Gebrauch vorsichtig gemischt werden, damit der gewünschte Farbton dem in der Farbkarte gleicht.

Anwendung:
Tauchen Sie mit der breitesten Stelle des besonderen Velé Handschuhs in die Glasur, ohne ihn dabei zu übersättigen. Tragen Sie nun das Produkt sanft in runden und ungleichmäßigen Bewegungen auf die Wand auf. Wenn Sie merken, dass die Farbe weniger wird, dann tauchen Sie den Handschuh erneut in die Glasur und beginnen in einem Abstand von ca. 30-40 cm, um unnötig dicke Überschneidungen zu vermeiden. Damit, falls erwünscht, ein zweiter Farbton aufgetragen werden kann, sollte der erste Anstrich erst trocknen.

Verdünnung:
Gebrauchsfertig

Ergiebigkeit (pro Anstrich):
15-20 m²/Liter

Trocknungszeit:
mindestens 2-3 Stunden

Hinweis:
Nicht anwenden bei Temperaturen unter 5°C und über 28°C. Prüfen Sie genau die Wirkung der Wände und beenden Sie alles in nur einem Anstrich, so dass die Gefahr eines möglichen Unterschied im Farbton ausgeschlossen ist. Entfernen Sie jegliches Abdeckband, während das Produkt noch nass ist. Reinigung der Geräte: mit warmen Wasser

VOR FROST SCHÜTZEN!

CREMA SILOSSANICA PARA DECORACIONES MURALES, A EFECTO CERA PATINADA PARA INTERIORES Y EXTERIORES.

De fácil y entretenida aplicación, con el especial guante en tejido Adicolor que garantiza un resultado óptimo y rápido.

Velé tiene muchísimo rendimiento y está pensado para acabados de estilo y elegancia de paredes de yeso y enlucidos obteniendo superficies lavables y, al mismo tiempo, dotadas de una buena transpiración.

Campo de aplicación:
Cualquier tipo de superficie interior o exterior en yeso o enlucido

Preparación del soporte:
Con el fin de obtener un resultado óptimo, sobre un fondo seco y limpio, aplicar con pincel, brocha o rodillo una o dos manos de FONDO UNIVERSALE diluido al 20/30% con agua. En el caso de que se tratara de paredes viejas, pulverizadas o con pinturas débiles, aplicar una mano de ADIFIX diluido en las dosis aconsejadas antes de pintar. Dejar secar el FONDO UNIVERSALE por 5-6 horas antes de aplicar el acabado.

Preparación del color:
La tonalidad deseada se obtiene añadiendo los Adicolor Tinters e, antes da aplicación, mezclando cuidadosamente según las dosis indicadas en la carpeta de colores.

Aplicación:
Mojar la parte más ancha del guante Velé en el acabado preparado con el color teniendo mucho cuidado de no cargarlo excesivamente de producto. Apoyarlo en la pared y hacer movimientos circulares y no uniformes. Cuando el guante esté casi seco volver a mojarlo y repetir la operación a una distancia de 30-40 cm de la mano anterior para evitar que los colores se sobrepongan. El segundo color hay que aplicarlo una vez esté seco el primero.

Dilución:
listo para utilizar

Rendimiento teórico (por mano):
15-20 mq/litro

Secado a 25 °C:
2-3 horas (tacto)
5-6 horas, para pintar una segunda vez

Consejos:
No aplicar con temperaturas inferiores a los 5°C o superiores a los 28°C. Verificar con cuidado las medidas de las paredes para evitar quedarse sin producto durante la aplicación. Es aconsejable mezclar cantidades compuestas de diferentes confecciones entre ellas para evitar diferencias en los colores y utilizar VELÉ y Tinter del mismo lote de producción. Lavar los utensilios con agua caliente.

PROTEGER DE LAS HELADAS

CREME DE SILOXANO PARA DECORAÇÕES DAS PAREDES, EXTERIORES OU INTERIORES, COM EFEITO CERA REVESTIDA.

Fácil e divertido para se aplicar através da especial luva de pano Adicolor que vai assegurar um resultado melhor e mais rápido. Velé tem um grande rendimento e trata com estilo e elegância paredes de giz ou gesso permitindo ao mesmo tempo ter superfícies laváveis e dotadas também de uma boa transpiração.

Domínio de utilização:
Qualquer tipo de superfície interior ou exterior de giz ou gesso.

Preparação da base:
Para obter um resultado certo, no fundo seco e limpo, aplique através de um rolo ou pincel, uma ou duas mãos do FONDO UNIVERSALE diluído ao 20-30% com água. No caso de paredes antigas, pulverizantes ou com pinturas fracas, aplique uma mão de ADIFIX diluído nas doses indicadas antes de pintar. Deixe secar o FONDO UNIVERSALE por 5-6 horas antes do acabamento.

Preparação do cor:
O tom desejado vai se obter aditivando com os especiais Adicolor TINTERS e, antes da aplicação, misturando cuidadosamente nas doses indicadas na tabela dos cores.

Aplicação:
Mergulhe a parte mais larga da luva Velé na pintura colorida sem encher excessivamente do produto. Apóie a luva sobre a parede através movimentos circulares e desuniformes. Quando a luva vai descarregar-se, mergulhe-a outra vez fazendo atenção em retomar a aplicação a 30-40 cm de distância desde a parte anteriormente pintada assim para evitar excessos de sobreposição. Aplique o possível seguindo cor sobre o primeiro perfeitamente seco.

Diluição:
Pronto para se utilizar.

Rendimento teórico (por cada mão):
15-20 mq/litro

Secagem a 25°C:
2-3 horas, ao toque
5-6 horas, recubrimento

Aconselhos:
Não aplique em temperaturas abaixo de 5°C ou superiores de 28°C. Verifique com cuidado as medidas das paredes para evitar quedar-se sem produto durante o tratamento. Recomenda-se de misturar possíveis quantidades formadas por mais confeções para não arriscar que se verifique uma diferença do cor e utilize VELÉ e TINTER do mesmo lote de produção. Limpar os utensilios com água quente.

PROTEGER DO GELO

CREMA SILICONICA DECORATIVA MURALA CU EFFECT DE CEARA PATINATA PENTRU INTERIOR SI EXTERIOR

VELE! Ușor și distractiv de aplicat cu manusa cu tesatura Adicolor speciala, care garanteaza cele mai bune rezultate si cele mai rapide., Vele este noua stea in gama piturilor decorative si se foloseste pentru a finisa cu mare stil si eleganta peretii su diferitele suprafete; Vele permite in acelasi timp de a avea suprafete lavabile, care permit o buna aerisire.; cu acest produs veti găsi intotdeauna culoarea dorita, putand opta pentru o diversitate de nuante.

Domeniul de aplicare: Orice tip de suprafață interioară sau exterioră chiar si cele din ipsos sau gips.

Prepararea fondului: Pentru a obține un rezultat garantat, pe o suprafață uscată și curată, se aplică cu o rola sau pensula, unul sau două straturi de Fondo Universal, diluat 20-30% cu apă și se lasă să se usuce timp de 5-6 ore. În caz de ziduri vechi, deteriorate sau urme de vopsea, aplicați un strat de ADIFIX, diluat în doza recomandată înainte de vopsire.

Prepararea culorii: Nuanta dorită se obține amestecând Adicolor Tinter foarte bine, înainte de prima aplicare în dozele indicate de cartela de culori.

Aplicare: Se realizeaza prin inmuierea partii mai mari a manusii in finitura Vele colorata, avand grija sa nu fie incarcata excesiv de produs. Apropiați-o de perete, incepand a o aplica cu miscari circulare sii neuniforme. Cand manusa ramane fara produs, inmuiati-o din nou, aplicand la distante de 30-40 cm distanta de portiunea aplicata anterior, pentru a evita suprapunerea excesiva. Eventuala a doua culoare trebuie aplicata peste prima mana complet uscata. Vele pot fi, de asemenea, aplicat cu pensula, burete sau alt instrument, pe diverse suprafete in functie de personalitatea si fantezia fiecaruia.

Dilutie : gata preparat

Consum aproximativ pe un strat:
15 - 20 mp/l

Timp de uscare la 25°C: 2-3 ore la atingere; Suprapunere dupa culori: 5-6 ore minim

Recomandari: Nu se aplica la temperaturi mai mici de 5°C sau mai mari de 28 °C. Verificați cu atenție suprafețele pereților, pentru a evita sa ramaneti fara produs in timpul aplicarii, asa riscul de eventualelor diferente de nuanta dispere. Eliminati toate benzile care delimiteaza produsul, cand este încă proaspăt. Curatarea uneltelor: se face cu apă caldă

PROTEJATI DE INGHEȚ.





Силоксановый кремообразный состав для внутренних и внешних поверхностей с эффектом патинированного воска.

Это действительно красивое колерованное финишное покрытие с неоднородностью цвета. Легко и быстро наносится при помощи специальной перчатки, создавая мягкие изящные разводы, имитирующие старые стены. Помимо декоративного эффекта материал имеет защитные свойства и в то же время обладает хорошей паропроницаемостью.

Использование поверхности:

Любая нормальная окрашенная поверхность, гипсовая или цементная штукатурка.

Подготовка поверхности: Материал наносится на чистую и сухую поверхность. В случае если имеются старые стены необходимо нанести слой грунта ADIFIX. Затем после высыхания нанести один или два слоя FONDO UNIVERSALE, разбавленного водой на 20-30%. Дайте поверхности высохнуть в течение 5-6 часов прежде чем нанести финишное покрытие.

Подготовка требуемого цвета: Добавьте указанное количество Adicolor TINTER к основе как показано в таблице цветов (или создайте новые цвета на ваше усмотрение) и хорошо перемешайте.

Нанесение: Опустите часть специальной перчатки Vele в материал, но окунайте Легкими круговыми движениями нанесите материал на поверхность. Когда необходимо, повторно опустите перчатку в материал и возобновите нанесение на расстоянии приблизительно 30-40 см от того, где Вы закончили, затем соедините участки. Делайте это достаточно быстро, чтобы избежать стыковок на поверхности. Если вы хотите добиться двухцветного эффекта, то второй цвет Vele наносится только после полного высыхания первого слоя. Нанесение дополнительного второго слоя усилит эффект и сделает более интенсивный тон.

Разбавление: Готов к применению.
Расход: 15 - 20 кв.м/л
Время высыхания: 2-3 часов на отлип; 5-6 часов для полного высыхания.

Полезные советы: Минимальная температура нанесения материала +5, максимальная +28. Рекомендуется основательно просчитать площадь поверхности, чтобы избежать нехватки материала. Рекомендуется смешивать продукты из разных партий и банок с различным объемом материала в одну большую емкость при выполнении определенной работы. Мойте инструмент теплой водой.

НЕ ДОПУСКАЙТЕ ЗАМОРАЖИВАНИЯ!
Все цвета в этом каталоге са произведены сподв возможностью на печати и служат само, за да дадут обща представа. За да изберете цвет, който да използвате, винаги разгледайте реални mostre.
Этот продукт произведен в отношении директив ЕС в предельных показаний содержания ЛОС

Силиконова боя за вътрешна и външна украса на стени с патиниран восщен эффект

Тази красива полировка на силиконова основа създава пъстра украса с нежен восщен эффект и усещане за плаващи цветове. Лесно и забавно е да се нанася със специалната ръкавица Adicolor с прости кръгови движения. Vele има отлична покривност и е предназначена за стилоно и елегантно завършване върху гипсови и циментови шпакловки, за да се получи устойчива на миене повърхност за вътрешни и външни стени.

Предназначение: Всяка нормална, подходяща за боядисване интериорна или екстериорна повърхност, като шпакловка или гипсова мазилка.

Подготовка на основата: Уверете се, че повърхността е чиста, суха и здрава. При стари и ронливи стени или подкожухена боя, нанесете една ръка грунд ADIFIX, разреден както е указано. Нанесете с валяк две ръце FONDO UNIVERSALE, разреден с 20-30% вода. Оставете да изсъхне за 5-6 часа.

Приготвяне на цвета: Добавете определено количество оцветител Adicolor към бялата основа Vele, както е указано в цветовата таблица (или създайте цветя по Ваш вкус) и разбъркайте до еднородна смес.

Нанасяне: Потопете най-широката част от ръкавица Vele в полировка. Допнете към стената и нанесете с неправилни кръгови движения. Отново потопете ръкавицата и подновете нанасянето на 30-40 см от мястото, където сте работили и слейте двата участъка. При двучетвен вариант на Vele, нанесете втория цвят чак след като първият е напълно сух.

Разреждане: готова за употреба
1 л е достъпчен за: 15,0-20,0 м2

Време за изсъхване: 2-3 часа, суха на допир; 5-6 часа минимум за втора ръка

Полезни съвети: Не нанасяйте при температури на въздуха и повърхността под 5°C или над 28°C. Проверете разходните норми и повърхността, за да избегнете недостига на продукт и риска от различни тоналности. Махнете ограничителното тиксо, преди продуктът да изсъхне. Почистяване на инструментите: с топла вода.

ПАЗЕТЕ ОТ ЗАМРЪЗВАНЕ.

Все цвета в этом каталоге были представлены в печати и дают вам только представление о цвете. Чтобы выбрать цвет нужно использовать каталог с натуральными выкрасами

Този продукт е произведен в съответствие с Директивата на ЕС за предельно допустимите стойности за съдържанието на

金和银基底 硅氧烷霜, 光滑蜡效果 室内外墙体装饰

这是基于 GLAZE 真正漂亮的硅氧烷,创造出一种具有微妙,半透明的光滑蜡状的动感色彩效果。VELE 可以让任何墙体达到时尚和优雅的完美结合,创造一个可擦洗、可保护面漆,并表现出深度和色彩的永恒魅力。

适用范围: 所有常规室内外墙面石膏面、砖体面漆。

底层准备: 无论是新的墙面或是旧的墙面,确定施工面保持干净并且完全干透,如遇到旧墙或粉状墙面或墙面涂料已经陈旧的情况,如果需要可以轻薄的粉漆按要求的混合水后的 ADIFIX 作为底层。根据施工的材料,粉漆 FONDO UNIVERSALE 1-2 层作为第一层,可以混合 20-30% 水,需干 5-6 个小时。

颜色需求: 为了获得所需的颜色,根据色卡指示向 Vele 材料中添加指定量的 ADICOLOR 色浆(或根据自己的喜好创建新的颜色) - 搅拌均匀到充分混合。

施工工艺: 用指定的 Vele 手套蘸取材料但不要过于饱和,用手轻柔地停在墙上并粉涂产品,以圆形方向并不规则移动。必要时候,重新浸手套,距离第一次的位置约 30-40 厘米外重新按照开始流程,并进行融合,避免过多的重叠。如果需要两种 Vele 颜色,第一次的颜色是完全干燥后可用第二层颜色的制作。可透制作的第二层将提高的一层的产品效果,产生更强烈的层次感。VELE 也可使用刷子、海绵等的各种涂料等工具来实现个性化的云彩效果,或根据自己的喜好幻想来制作效果。

使用说明: 开盖即用
涂播率: 每立特可施工 15-20 平方米

干燥时间: 至少 2-3 小时干透。

建议: 不要在室温高于 28 摄氏度或 5 摄氏度以下的环境中施工。为了避免色差,请在配料后,施工前检查颜色是否正确。使用温水清洁工具。

避免材料冻结

本目录中的所有效果因印刷原因会与实际效果有所偏差。如需要选择相应产品,请参考真正的样板。

该产品中的 VOC 含量低于 UE 标准。

Siloxane 硅氧烷霜, 光滑蜡效果 室内外墙体装饰

Тази красива полировка на силиконова основа създава пъстра украса с нежен восщен эффект и усещане за плаващи цветове. Лесно и забавно е да се нанася със специалната ръкавица Adicolor с прости кръгови движения. Vele има отлична покривност и е предназначена за стилоно и елегантно завършване върху гипсови и циментови шпакловки, за да се получи устойчива на миене повърхност за вътрешни и външни стени.

Предназначение: Всяка нормална, подходяща за боядисване интериорна или екстериорна повърхност, като шпакловка или гипсова мазилка.

Подготовка на основата: Уверете се, че повърхността е чиста, суха и здрава. При стари и ронливи стени или подкожухена боя, нанесете една ръка грунд ADIFIX, разреден както е указано. Нанесете с валяк две ръце FONDO UNIVERSALE, разреден с 20-30% вода. Оставете да изсъхне за 5-6 часа.

Приготвяне на цвета: Добавете определено количество оцветител Adicolor към бялата основа Vele, както е указано в цветовата таблица (или създайте цветя по Ваш вкус) и разбъркайте до еднородна смес.

Нанасяне: Потопете най-широката част от ръкавица Vele в полировка. Допнете към стената и нанесете с неправилни кръгови движения. Отново потопете ръкавицата и подновете нанасянето на 30-40 см от мястото, където сте работили и слейте двата участъка. При двучетвен вариант на Vele, нанесете втория цвят чак след като първият е напълно сух.

Разреждане: готова за употреба
1 л е достъпчен за: 15,0-20,0 м2

Време за изсъхване: 2-3 часа, суха на допир; 5-6 часа минимум за втора ръка

Полезни съвети: Не нанасяйте при температури на въздуха и повърхността под 5°C или над 28°C. Проверете разходните норми и повърхността, за да избегнете недостига на продукт и риска от различни тоналности. Махнете ограничителното тиксо, преди продуктът да изсъхне. Почистяване на инструментите: с топла вода.

ПАЗЕТЕ ОТ ЗАМРЪЗВАНЕ.

Все цвета в этом каталоге были представлены в печати и дают вам только представление о цвете. Чтобы выбрать цвет нужно использовать каталог с натуральными выкрасами

Този продукт е произведен в съответствие с Директивата на ЕС за предельно допустимите стойности за съдържанието на

VELE 15-20 л/тр / 2 до 3 С самаат أقل تقدير

避免材料冻结

本目录中的所有效果因印刷原因会与实际效果有所偏差。如需要选择相应产品,请参考真正的样板。

该产品中的 VOC 含量低于 UE 标准。

该产品的 VOC 含量低于 UE 标准。

该产品的 VOC 含量低于 UE 标准。

该产品的 VOC 含量低于 UE 标准。

该产品的 VOC 含量低于 UE 标准。

该产品的 VOC 含量低于 UE 标准。

该产品的 VOC 含量低于 UE 标准。

该产品的 VOC 含量低于 UE 标准。

I colori di questo catalogo, pur quanto riprodotti dal vero, sono da ritenersi indicativi. E' da tenere presente che colori possono variare anche in maniera sensibile in base all'applicazione, il fondo ed al tipo di luce ambiente. L'applicatore è tenuto ad effettuare una prova campione prima dell'utilizzo in parete. Valori COV conformi alla normativa CEE vigente.

Even if real product is applied, the colors presented on this catalogue are for guidance only, it is know that colors may vary notably according to application, the substrate and the existing light reflectance. The applicator should always make a test sample prior to carrying out the application. Formulated in respect UE directive VOC limit value.

Les couleurs figurant dans ce catalogue sont purement indicatives. Il peut subsister de légères variations de teintes dans la manière de l'application réelle et nous ne saurions en être tenu responsables. L'applicateur doit toujours faire un échantillon d'essai avant de procéder à l'application. Formulé suivant la directive UE pour les limites COV.

adicolor INDUSTRIA VERNICI linea Pagni

www.adicolor.it Genuine Italian Made

Adicolor s.r.l. 20060 Triginto di Mediglia (MI) - ITALY Strada Provinciale 159 Tel. +39 02 90660740 r.a. www.adicolor.it - info@adicolor.it

ISO 9001 BUREAU VERITAS Certification

ACREDIA

